

ES +



TOMÁS BODERO EDICIÓN 2

CATÁLOGO TB - Edición 2

Nos complace presentarle la nueva y actualizada 2ª edición del catálogo general de Tomás Boderó con un diseño muy funcional, estructurado por riesgos y dividido en siete capítulos accesibles de manera directa desde las pestañas de la derecha. Con este catálogo queremos trazar una línea editorial más técnica y minimalista, orientada al profesional, ganando en limpieza, frescura y agilidad en el manejo cotidiano del mismo. Hemos cuidado al máximo todos los detalles para lograrlo, desde la fotografía hasta la encuadernación.

Las dobles páginas de producto comparten a la izquierda un menú de características técnicas, desarrollado de forma lineal en los modelos correlativos, mejorando la lectura y facilitando comparaciones rápidas entre ellos. De un golpe de vista podemos distinguir modelo, certificaciones, materiales y zonas de protección. En la parte inferior tenemos ordenados grosor, talla y embalaje disponible para cada modelo. Como novedad, en la parte inferior se sugieren alternativas de algunos modelos, ya sea en calidad, colores, acabados...

Todas las fotografías de producto son nuevas e incluyen una zona ampliada de detalle. La edición se ha trabajado minuciosamente para acercar lo máximo posible a la realidad colores y texturas. Además este nuevo catálogo incluye fotografías de uso real de casi 30 modelos.

Esperamos que sea de su agrado y le recordamos que podemos resolver cualquier duda en el email: ventas@tomasbodero.com.





REFERENCIA	RIESGO	PÁG.
05 GMA.	ALIMENTACIÓN	102
05 PRS	ALIMENTACIÓN	102
05 PRT.	ALIMENTACIÓN	102
10AZ MECANIX	MECÁNICOS	21
10R MECANIX	MECÁNICOS	21
10Y MECANIX	MECÁNICOS	21
15 GMA.	ALIMENTACIÓN	102
15 PRS.	ALIMENTACIÓN	102
16 MECANIX.	MECÁNICOS	21
81 RV	MECÁNICOS	16
110 MN.	MECÁNICOS	18
110 STATIC	ANTIESTÁTICOS	108
120 STATIC	ANTIESTÁTICOS	108
120CE STATIC	ANTIESTÁTICOS	108
135 I	MECÁNICOS	18
160	SHOWA / QUÍMICOS	128
160 IB	MECÁNICOS	19
160 IBSZ	MECÁNICOS	19
160 IFF	TÉRMICOS / FRÍO	56
161 IB	MECÁNICOS	19
161 IFB	TÉRMICOS / FRÍO	56
161 IFF	TÉRMICOS / FRÍO	56
166 I	MECÁNICOS	20
167 I	MECÁNICOS	20
180 STICHSTOP	CORTE	50
182 I	MECÁNICOS	17
182 IB	MECÁNICOS	17
182 Y	MECÁNICOS	17
184 VB	ANTIVIBRACIÓN	106
185 IML	MECÁNICOS	20
187 IMC	MECÁNICOS	20
187 IML	MECÁNICOS	20
190 ARTIC.	TÉRMICOS / FRÍO	57
195 V	TÉRMICOS / CALOR - QUÍMICOS	63-82
198	MECÁNICOS	30
200 BAVT	TÉRMICOS / FRÍO	58
200 BB	MECÁNICOS	22
200 S	MECÁNICOS	22
201 G	MECÁNICOS	23
201 GB	MECÁNICOS	24
201 GLX	TÉRMICOS / CALOR	62
201 SBC	MECÁNICOS	23
201 SLR	MECÁNICOS	23
202 R	MECÁNICOS	24

REFERENCIA	RIESGO	PÁG.
202 RB	MECÁNICOS	24
202 V	MECÁNICOS	24
202 VB	MECÁNICOS	24
202 VP	MECÁNICOS	25
205 KV	MECÁNICOS	25
206 /27	QUÍMICOS	85
206 /36	QUÍMICOS	85
206 /40	QUÍMICOS	85
208 /30	MECÁNICOS	42
209	MECÁNICOS	28
210	MECÁNICOS	27
211	MECÁNICOS	27
211 A	MECÁNICOS	27
211 SP.	MECÁNICOS	27
211 SPB	MECÁNICOS	28
211 SPN	MECÁNICOS	28
212	MECÁNICOS	29
212 P	MECÁNICOS	29
212 PP	MECÁNICOS	29
213	MECÁNICOS	29
213 PP	MECÁNICOS	29
214 A	MECÁNICOS	28
215	CORTE - TÉRMICOS / CALOR	50-64
218	TÉRMICOS - ALIMENTACIÓN	59-64-100
218 AZ	TÉRMICOS - ALIMENTACIÓN	59-64-100
218 AZL	TÉRMICOS - ALIMENTACIÓN	59-64-100
218 AZP	TÉRMICOS - ALIMENTACIÓN	59-64-100
220	MECÁNICOS	34
220 P	MECÁNICOS	34
225 VDM	MECÁNICOS	26
236 B	MECÁNICOS	35
265 R	SHOWA / MECÁNICOS	121
280 VB	ANTIVIBRACIÓN	106
282 TEMRES.	SHOWA / TÉRMICOS / FRÍO	127
284 VB	ANTIVIBRACIÓN	106
300B GRIP	MECÁNICOS	31
300 C	SOLDADURA	77
300 D	SOLDADURA	77
300 DL	SOLDADURA	77
300 GRIP	MECÁNICOS	31
300 MC	SOLDADURA	76
300 ML	SOLDADURA	76
300N GRIP	MECÁNICOS	31
300NB GRIP	MECÁNICOS	31

REFERENCIA	RIESGO	PÁG.
300 P	SOLDADURA	76
300 T	SOLDADURA	77
301 GRIP	MECÁNICOS	31
306	SHOWA / MECÁNICOS	123
310 N	SHOWA / MECÁNICOS	120
310 NG	SHOWA / MECÁNICOS	120
310 V	SHOWA / MECÁNICOS	120
320 GRIP	MECÁNICOS	43
323 PVT	CORTE	46
334 LWR	DESECHABLES	91
341	SHOWA / MECÁNICOS	122
350 R	SHOWA / MECÁNICOS	120
370	SHOWA / MECÁNICOS	122
370 NG	SHOWA / MECÁNICOS	122
376 R	SHOWA / MECÁNICOS	123
377	SHOWA / MECÁNICOS	123
380	SHOWA / MECÁNICOS	122
400G2 DYN	CORTE	47
400 R6E	HEXARMOR	116
401G2 DYN	CORTE	47
411 KEN	CORTE	48
418 TFLN	CORTE - ALIMENTACIÓN	47-98
440	MECÁNICOS	34
440 FP	TÉRMICOS / FRÍO	58
440 P	MECÁNICOS	34
451	SHOWA / TÉRMICOS / FRÍO	126
460	SHOWA / TÉRMICOS / FRÍO	127
473 /30	ANTIVIBRACIÓN	107
477	SHOWA / TÉRMICOS / FRÍO	126
480 MW	CORTE	48
483 MF	CORTE	50
485 MW	CORTE	49
482 TFLN	CORTE - ALIMENTACIÓN	49-98
487 TFLN	CORTE / TÉRMICOS / CALOR	49-63
500 FINE	MECÁNICOS	36
500G2 URETAN	MECÁNICOS	37
500G2P URETAN	MECÁNICOS	37
500 NEVERCUT	CORTE - ALIMENTACIÓN	46-98
500NG2P URETAN	MECÁNICOS	37
500P URETAN	MECÁNICOS	37
500 URETAN	MECÁNICOS	37
502 /00	ANTIVIBRACIÓN	107
503 /10	ANTIVIBRACIÓN	107
512 WR	TÉRMICOS / FRÍO	60

REFERENCIA	RIESGO	PÁG.
512 WR WP	TÉRMICOS / FRÍO	60
515 MA	TÉRMICOS / FRÍO	60
515 MA WP	TÉRMICOS / FRÍO	60
518 EB	TÉRMICOS / FRÍO	60
518 EB WP	TÉRMICOS / FRÍO	60
528 SH	TÉRMICOS / FRÍO	60
528 SH WP	TÉRMICOS / FRÍO	60
541	SHOWA / CORTE	124
542 X	SHOWA / CORTE	124
545	SHOWA / CORTE	124
570 A	MOTOSIERRA	110
570 AC	MOTOSIERRA	110
572 A	MOTOSIERRA	111
572 AC	MOTOSIERRA	111
600 MICRO	MECÁNICOS	35
600 URETAN	MECÁNICOS	36
601 /00	ANTIVIBRACIÓN	107
610 URETAN	MECÁNICOS	35
615 CIM WP	TÉRMICOS / FRÍO	61
620	SHOWA / QUÍMICOS	129
650	SHOWA / QUÍMICOS	130
660	SHOWA / QUÍMICOS	130
660 /34	SHOWA / QUÍMICOS	130
660 ESD	SHOWA / ANTIESTÁTICOS	133
660 KV	SHOWA / CORTE	125
666 VINIL	QUÍMICOS - ALIMENTACIÓN	84-99
690	SHOWA / QUÍMICOS	131
691 ICEGRIP	TÉRMICOS / FRÍO - ALIMENTACIÓN	58-99
700AZ TOUCH	ALIMENTACIÓN	97
700 COOL	ALIMENTACIÓN	96
700GB TOUCH	MECÁNICOS	39
700G TOUCH	MECÁNICOS	39
700GP TOUCH	MECÁNICOS	38
700MF TOUCH	MECÁNICOS	40
700NG2 TOUCH	MECÁNICOS	39
700NG2P TOUCH	MECÁNICOS	38
700NG2FP TOUCH	MECÁNICOS	40
707 NITRI-DEX	SHOWA / ALIMENTACIÓN	132
720	SHOWA / QUÍMICOS	130
750 COLDGRIP	TÉRMICOS / FRÍO - ALIMENTACIÓN	59-99
750 COOL	MECÁNICOS	41
750NG2 TOUCH	MECÁNICOS	40
760 TOUCH	MECÁNICOS	41
765 TOUCH	ALIMENTACIÓN	97

REFERENCIA	RIESGO	PÁG.
767 DRIVER	MECÁNICOS	41
771	SHOWA / QUÍMICOS	130
772	SHOWA / QUÍMICOS	130
874	SHOWA / QUÍMICOS	131
878	SHOWA / QUÍMICOS	131
890	SHOWA / QUÍMICOS	131
892	SHOWA / QUÍMICOS	131
904 /25	TÉRMICOS / CALOR	62
910	SOLDADURA	74
910 B	SOLDADURA	74
910 BL	SOLDADURA	74
910 L	SOLDADURA	74
915 C	SOLDADURA	72
915 CR	SOLDADURA	73
915 L	SOLDADURA	72
915 LR	SOLDADURA	73
919 D	ELÉCTRICO	112
950 ÚLTIMA	SOLDADURA	74
960 PRÓXIMA	SOLDADURA	75
960G PRÓXIMA	SOLDADURA	75
980 SOLTIG	SOLDADURA	73
981 EMPROTIG	SOLDADURA	73
1861	ALIMENTACIÓN	104
2023	TÉRMICOS / CALOR	68
2090	HEXARMOR	116
2251	TÉRMICOS / CALOR	67
2251 L	TÉRMICOS / CALOR	67
2252	TÉRMICOS / CALOR	67
2252 L	TÉRMICOS / CALOR	67
2272	TÉRMICOS / CALOR	68
3041	HEXARMOR	115
3180	HEXARMOR	115
4015	TÉRMICOS / CALOR	68
4015 L	TÉRMICOS / CALOR	68
4041	HEXARMOR	114
5510 H	TÉRMICOS / CALOR - ELÉCTRICO	66-113
5518	CORTE - TÉRMICOS / CALOR	51-65
5518 /35	CORTE - TÉRMICOS / CALOR	51-65
5548	TÉRMICOS / CALOR	66
5548 /13	TÉRMICOS / CALOR	66
5548 /20	TÉRMICOS / CALOR	66
5558	CORTE - TÉRMICOS / CALOR	51-65
5558 /15	CORTE - TÉRMICOS / CALOR	51-65
5558 /25	CORTE - TÉRMICOS / CALOR	51-65

REFERENCIA	RIESGO	PÁG.
5688 /35	CORTE - TÉRMICOS / CALOR	51-66
5688 /40	CORTE - TÉRMICOS / CALOR	51-66
5688 /45	CORTE - TÉRMICOS / CALOR	51-66
5688 /55	CORTE - TÉRMICOS / CALOR	51-66
6010	DESECHABLES	88
6018 HR	DESECHABLES	88
6020	DESECHABLES	88
6026 L	TÉRMICOS / CALOR	69
6030	DESECHABLES	90
6035	DESECHABLES	90
6035 DT	DESECHABLES	91
6040	DESECHABLES	90
6044	HEXARMOR	114
6050	DESECHABLES	91
6060	DESECHABLES	91
6080 CONFORT	DESECHABLES	90
6080 HR	DESECHABLES	89
6080 XENON	DESECHABLES	89
6080 XPERT	DESECHABLES	90
6080 XTENSION	DESECHABLES	89
6080 XTRALITE	DESECHABLES	89
6226	TÉRMICOS / CALOR	67
6226 L	TÉRMICOS / CALOR	67
7015	TÉRMICOS / CALOR	69
7015 L	TÉRMICOS / CALOR	69
7199 NC	SHOWA / MECÁNICOS	121
7700 PFT N-DEX	SHOWA / QUÍMICOS	128
8110 D/FLEX	SHOWA / CORTE	125
8814 CHARDGUARD	SHOWA / TÉRMICOS / CALOR	127
8533 B	TÉRMICOS / CALOR	63
8633 AL	TÉRMICOS / CALOR	63
9001	QUÍMICOS - ALIMENTACIÓN	80-94
9002	QUÍMICOS	82
9003	QUÍMICOS	83
9004	QUÍMICOS - ALIMENTACIÓN	80-94
9005	QUÍMICOS	83
9007	QUÍMICOS	81
9008	QUÍMICOS - ALIMENTACIÓN	83-95
9009 F	QUÍMICOS - ALIMENTACIÓN	84-95
9013 B	MECÁNICOS	32
9013 YB	MECÁNICOS	32
9014	HEXARMOR	115
9015	TÉRMICOS / CALOR	69
9015 L	TÉRMICOS / CALOR	69

REFERENCIA	RIESGO	PÁG.
9020 B	MECÁNICOS	32
9021 B	MECÁNICOS	33
9031 B	MECÁNICOS	33
9041 B	MECÁNICOS	33
9075 /60	QUÍMICOS	82
9350	ALIMENTACIÓN	103
9351	ALIMENTACIÓN	103
9352	ALIMENTACIÓN	103
AC 56	MECÁNICOS	16
AC 56B	MECÁNICOS	16
AG8 TW	HEXARMOR	115
AG 1000 9S	HEXARMOR	117
AIR 750	ANTIVIBRACIÓN	106
AO 150	SHOWA / ANTIESTÁTICOS	133
AO 170	SHOWA / ANTIESTÁTICOS	133
AP 322	HEXARMOR	117
ARMGUARD II/25	CORTE	52
ARMGUARD II/56	CORTE	52
AS 019S	HEXARMOR	117
BANTEX	ACCESORIOS	135
BO 12	BOMBERO	109
BO 28	BOMBERO	109
BO 500	SHOWA / MECÁNICOS	121
BO 500NG	SHOWA / MECÁNICOS	121
BO 600	SHOWA / MECÁNICOS	121
BO 700	SHOWA / QUÍMICOS	129
BO 710	SHOWA / QUÍMICOS	129
C108 E	ELÉCTRICO	113
CA 36	TÉRMICOS / FRÍO	61
CA 42	TÉRMICOS / FRÍO	61
CM 300	ALIMENTACIÓN	104
CM 308	ALIMENTACIÓN	104
CM 315	ALIMENTACIÓN	104
DEFENDER 13	CORTE - ALIMENTACIÓN	52-101
ESTUCHE MUESTRARIO	ACCESORIOS	135
FL 2	ALIMENTACIÓN	94
FL 3	ALIMENTACIÓN	94
FLB 2812	QUÍMICOS	81
GLE 0	ELÉCTRICO	112
GLE 00	ELÉCTRICO	112
GLE 1	ELÉCTRICO	112
GLE 2	ELÉCTRICO	112
GLE 3	ELÉCTRICO	112
GLE 4	ELÉCTRICO	112

REFERENCIA	RIESGO	PÁG.
GPV V1	SHOWA / CORTE	125
GPV V2R	SHOWA / CORTE	125
HAMMER IT	MECÁNICOS	30
HANDGUARD II	CORTE - ALIMENTACIÓN	52-101
KMG700 CS	CORTE - ALIMENTACIÓN	52-100
KMG710 COLD	TÉRMICOS / FRÍO - ALIMENTACIÓN	59-101
LEDOLÍN 90	ALIMENTACIÓN	96
LEDOTEX 90	ALIMENTACIÓN	96
NEO 2812	QUÍMICOS - ALIMENTACIÓN	83-95
NEO GRIP	MECÁNICOS	42
NF 1513	QUÍMICOS - ALIMENTACIÓN	84-95
NF 1813	QUÍMICOS - ALIMENTACIÓN	84-95
NITRILE BLACK	DESECHABLES	90
NORTHGRIP	TÉRMICOS / FRÍO	57
NOVA SUPER 75	QUÍMICOS	81
NSK 24	SHOWA / ALIMENTACIÓN	132
NSK 26	SHOWA / ALIMENTACIÓN	132
NXT 10302	HEXARMOR	116
ORKA	TÉRMICOS / CALOR - ALIMENTACIÓN	64-96
ORKA XXL	TÉRMICOS / CALOR - ALIMENTACIÓN	64-96
PEVAUTEX 100	MECÁNICOS	96
PORTAGUANTES CLICK	ACCESORIOS	134
PORTAGUANTES VELCRO	ACCESORIOS	134
POL 24	CORTE	53
POL 31V	CORTE	53
S 70	ALIMENTACIÓN	103
S 75	ALIMENTACIÓN	103
STYLE BLACK	DESECHABLES	89
TAEKI 52	CORTE	47
TAEKI5 #50/35	CORTE - TÉRMICOS / CALOR	47-66
TAEKI5 #50/45	CORTE - TÉRMICOS / CALOR	47-66
TAEKI5 52#LSTPV	CORTE	48
TS10 SP	ELÉCTRICO	113
UL 1	QUÍMICOS - ALIMENTACIÓN	80-94
WG 500	MECÁNICOS	39
WG 510	MECÁNICOS	39
WG 1857	MECÁNICOS	38

"Donde hay una empresa de éxito, alguien tomó alguna vez una decisión valiente"

Joseph Joubert



HISTORIA



NACER APORTANDO SOLUCIONES

El embrión de la sociedad Tomás Bodero nace en 1973 con D. Tomás Bodero Valverde, maestro curtidor, que crea una empresa de fabricación de guantes industriales. En 1983, adquiere su actual denominación y prosigue con los objetivos del fundador de aportar siempre las mejores soluciones para la protección de las manos. Coherentes con esa orientación, TB ha seguido una política de alianzas tecnológicas y comerciales con marcas de renombre internacional, como es el caso de Michelin, o los acuerdos de distribución exclusiva de Showa Best Glove y Semperit.

SHOWA Best

1994

SEMPERIT

2001

D. Tomás Bodero
Valverde (1914 - 2001)

2010

PUNTO DE INFLEXIÓN

Fiel a su tradición, misión, objetivos y valores, Tomás Bodero está orientada y comprometida con el futuro. Esto exige reinventarse con frecuencia para llevar a la empresa a asumir nuevos retos. Tomás Bodero siempre ha escogido el camino de los pioneros. Un punto de inflexión fundamental fue la construcción de la nueva sede central de la empresa, que se encomendó al prestigioso arquitecto burgalés, Marcos Rico. Esta edificación singular, concebida para ofrecer el mejor servicio, cuenta con almacén de 5.600 m² y unas oficinas de más de 1.000 m².

Nueva sede central



En 2010 Tomás Bodero se reinventa a futuro:



Tomás Bodero es el único fabricante español de guantes que se ha especializado exclusivamente en la protección de la mano

RENOVACIÓN TOTAL

Más allá de la construcción de su nueva sede, el devenir de esta compañía se sustancia en tres factores capitales:

- ▶ Actualización de la imagen de marca para afrontar nuevas etapas y las exigencias del mercado global.
- ▶ Inversión en personal de alta cualificación, identificado con los objetivos de la compañía, y altamente motivado.
- ▶ Avance en el diseño de producto, que gracias a la política de innovación constante de TB, se sitúa en la vanguardia tecnológica del mercado del guante.

NUEVO DISEÑO DE PRODUCTO

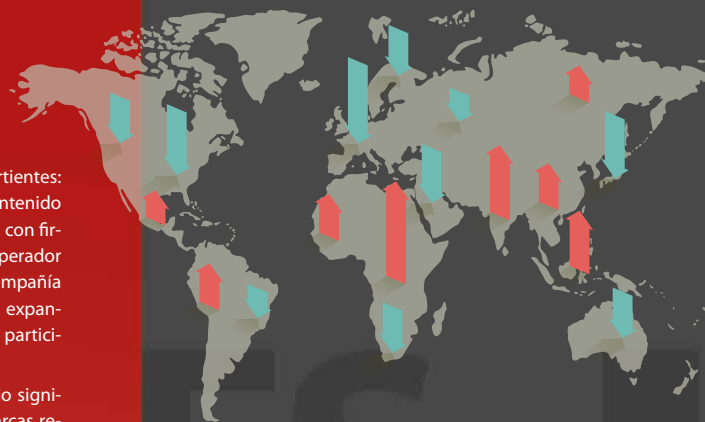
Los cambios de imagen y de infraestructura no tendrían sentido sin la renovación del producto, cuyas coordenadas son el nivel de calidad, las prestaciones más exigentes, así como la especialización y la amplitud de la gama. El desarrollo de producto nace de las necesidades reales del mercado, que TB escucha de boca del cliente. El empleo de materiales vanguardistas y con propiedades únicas ha sido el complemento para ofrecer guantes imbatibles.

La decidida apuesta por el diseño de TB se ha visto reflejada no sólo en el producto, sino también en su packaging, desarrollando una línea de estilo propia, sólida, limpia e identificativa que ha contribuido de manera innegable a potenciar y fortalecer la marca.

EXPANSIÓN INTERNACIONAL

La dimensión internacional de TB tiene dos vertientes: desde la década de los 80 del siglo pasado ha mantenido convenios tecnológicos (intercambio de know-how) con firmas mundiales; por otra parte, ha actuado como operador comercial en el mercado global. Actualmente, la compañía tiene mercado en 26 países y sigue una política de expansión, animada por un significativo incremento de su participación en los mercados internacionales.

Simultáneamente, Tomás Boderó ha contribuido significativamente en la cuenta de resultados de sus marcas representadas, habiéndose convertido en un activo de primer orden en el posicionamiento comercial de dichas firmas en la península ibérica (España y Portugal). Asimismo, nuestra empresa se perfila como una cabeza de puente privilegiada para futuros abordajes del mercado iberoamericano.



TB tiene mercado en 26 países y sigue una política de expansión internacional

26
Países

Aumento 44%
PLANTILLA TB



"Nunca andes por el camino trazado, porque éste sólo conduce donde ya fueron otros"

Alexander Graham Bell

INVERSIÓN EN PERSONAL

La experiencia de la cúpula de TB en habilidades directivas, gestión del talento y liderazgo positivo ha llevado pareja la inversión en capital humano. El cambio de paradigma de negocio iniciado en 2010 ha supuesto el aumento de la plantilla en torno al 44%.

Nuevos product-manager gestionan el producto para prescribir las mejores soluciones y detectar necesidades emergentes. La empresa cuenta desde hace varios años con la colaboración externa de un periodista y un fotógrafo, que dinamizan las tareas de comunicación.



POSICIONAMIENTO ESTRATÉGICO

Nuestra estrategia consiste en llevar la marca a otro nivel, lo que se consigue cambiando la metodología de trabajo de nuestra organización. Seguir los caminos trillados sólo conduce a donde otros ya llegaron antes. De ahí que nuestro posicionamiento estratégico contempla cambiar el estilo y los criterios de dirección, así como promover una colaboración asertiva con nuestros trabajadores, distribuidores, clientes, proveedores e incluso competidores.

FUTURO ES +

2013 > 2014

"De que te vale ser más fuerte,
si no sabes ser mejor"

Federico Balart

 **SER MÁS**

MUCHO MÁS QUE GUANTES

TB se ha distinguido desde sus orígenes por romper los moldes convencionales. Siempre nos ha gustado dar la mejor imagen para nuestra empresa y cuidar mucho el marketing. La nueva sede se caracteriza por un diseño atrevido y vanguardista combinado con el uso de materiales nobles y la alegría cromática. En ella contamos con un almacén estructurado para una logística eficiente, showroom, donde se muestra nuestra amplia gama de producto, zona de formación para clientes y personal, y oficinas cómodas y amplias preparadas para el futuro.

El empleo de materiales de alto rendimiento nos permite desarrollar guantes con las mayores prestaciones ergonómicas y de resistencia

I+D+i

Buscamos la perfección mediante la colaboración con el cliente para poner a punto productos tan innovadores como fiables. Nuestro propio I+D+i y los acuerdos suscritos con fabricantes mundiales de renombre internacional nos permiten ofrecer al mercado la última tecnología en guantes de protección siempre bajo la premisa de emplear materiales vanguardistas y de altas prestaciones. Nuestra preocupación de proteger las manos es pareja a la de proteger el medio ambiente, conforme a las normativas ISO.

Laboratorio TB I+D+i



TB QUALITY CONTROL

Este sistema exclusivo hace posible la optimización cualitativa del producto, auditando siempre nuestras propias capacidades. No sólo exportamos "know-how" a nuestros proveedores, también supervisamos "in situ" todas las fases de la producción de los guantes con inspectores que verifican exhaustivamente el proceso de fabricación para garantizar el más alto nivel de calidad y su continuidad mantenida en el tiempo. TB Quality Control nos ha permitido crear una maquinaria eficiente y bien engrasada que constituye el motor de nuestra política de mejora continua.



FORMACIÓN

El conocimiento es totalmente necesario para prevenir. Normalmente, la falta de información y formación conduce a los trabajadores a menospreciar los riesgos que enfrentan sus manos en cualquier actividad cotidiana, lo que puede conducir a enfermedades o lesiones en las mismas.

Un aspecto fundamental en la filosofía de TB es hacer pedagogía de la prevención, que se concreta en actividades de formación, tanto en nuestra sede como en instalaciones de los usuarios finales. Complementamos nuestra labor pedagógica con la confección de manuales y catálogos de producto didácticos.

Compromiso de respuesta ante cualquier consulta técnica en menos de 48 horas

SAT 48

Nos hemos dotado de los medios para resolver, de forma eficiente y rápida, las consultas técnicas más complejas. Por eso, contamos con un Servicio de Asesoría Técnica (SAT) externo, con el que garantizamos respuesta en 48 horas a dudas técnicas o relacionadas con normativa y certificaciones de producto. Basta con rellenar un sencillo formulario on-line disponible en nuestra página web: www.tomasbodero.com.

TB 2.0

TB actualiza continuamente sus páginas web y blogs para optimizar la proyección exterior con un intenso flujo de información. Conforme a la filosofía 2.0, nuestras webs y blogs potencian la interactividad con los navegantes, permiten compartir información en las principales redes sociales y recibir el feed-back de una comunidad virtual desarrollada en torno a Tomás Bodero.

La interactividad permite difundir mensajes clave, como el de utilizar los guantes, pues el mejor de los EPI de nada sirve si no se utiliza. TB 2.0 da alas a la vocación pedagógica de TB.

WEB
BLOG



Aulas de formación propias



PACTO MUNDIAL

Tomás Bodero se ha adherido al pacto mundial, un conjunto de valores basados en principios universalmente aceptados. Este código de conducta empresarial promueve los derechos humanos, estándares laborales, el medio ambiente y la lucha contra la corrupción.



TB 2.0 da alas a la vocación pedagógica de Tomás Bodero

Tomás Bodero 2.0
Nueva APP para móviles y tablets.

2.0 ES +

RSC

La huella que dejamos marcada en la sociedad

La Responsabilidad Social Corporativa está en el ADN de la compañía. Por eso colaboramos con diversas ONGs, hacemos donaciones solidarias y mantenemos convenios de patrocinio con diferentes entidades.



PRESENTACIÓN DEL PRODUCTO

Tomás Bodero vela por la calidad intrínseca de sus productos desde su concepción hasta su puesta a disposición del mercado a través de los canales de distribución.

Nuestro packaging, acorde con el valor añadido de los productos que fabricamos y distribuimos, no sólo transmite la imagen de marca, también está pensado para optimizar el funcionamiento de la cadena logística y las imprescindibles funciones de merchandising (promoción de ventas) en los diferentes puntos de venta.

"El marketing no es una batalla de productos, es una batalla de percepciones"

Al Ries y Jack Trout



PACKAGING



Blisters

Bolsas



TB siempre apuesta por el diseño y la innovación

FORMATOS

La filosofía de nuestra empresa es la de brindar un servicio que pone el acento en la calidad de todos los detalles. Por eso no descuidamos la puesta en el mercado, atendiendo las necesidades y expectativas de la cadena de distribución, tanto mayoristas como detallistas. Ponemos a su disposición todo tipo de material para la exposición del producto.

Los formatos de presentación más usuales de los guantes TB son las bolsas y los blisters, aunque desarrollamos soluciones específicas bajo demanda. Los mejores guantes deben estar al alcance de la mano, y el primer contacto siempre es visual.

DISEÑO A MEDIDA

Un buen producto merece el mejor envase. En TB no existe limitación para desarrollar nuevos formatos de presentación o embalajes: cada cliente obtiene su diseño a medida y en función de sus necesidades o preferencias, incluyendo todo tipo de personalizaciones (imagen, colores, logos corporativos, etc.).

Buscamos la solución a cada necesidad de envase



PRODUCCIÓN

Nuestro departamento de Producción está siempre atento y contribuye en la mejora de los embalajes y el aspecto de los guantes, así como a atender las sugerencias o demandas de presentación. Sabemos que no existe una segunda oportunidad para la primera impresión.

PUNTO DE VENTA

Hay diferentes condicionantes en los puntos de venta: limitación en la superficie, infraestructura, elementos de merchandising. Para facilitar la correcta presentación ofrecemos columnas expositoras y displays, que exhiben los guantes, situándolos al alcance de la mano del potencial comprador.



Ponemos a su disposición todo tipo de material para la exposición del producto



CORNERS

Cada tienda y cada espacio es totalmente diferente. Para optimizar cualquier punto de venta, ponemos a disposición de nuestros clientes los TB corners, unos expositores modulares personalizados que se adaptan a casi cualquier espacio y resuelven otros condicionantes del comercio.



Mostrarios enrollables



Todos estos materiales expositivos no sólo otorgan mayor visibilidad al producto, también refuerzan la imagen de nuestros clientes en cada punto de venta.



Tomás Bodero prioriza el asesoramiento, apoyo, información y capacitación de su cadena de distribución

RETAIL

ES +

PACKAGING & RETAIL

LA PIEL

Es el material más antiguo empleado en la confección de guantes, un producto natural, transpirable y flexible, que cubre gran parte de los riesgos habituales de la mayoría de las industrias. La piel se caracteriza por su durabilidad, destreza y resistencia térmica. Por su origen la diferenciamos en:



VACUNO

Ofrece unas excelentes propiedades mecánicas y es muy resistente a la perforación. Transpirable y confortable.



CABRA

Es una piel flexible y muy resistente con un excelente tacto.



CIERVO

Piel de excelente calidad, flexible, suave y resistente a la abrasión.

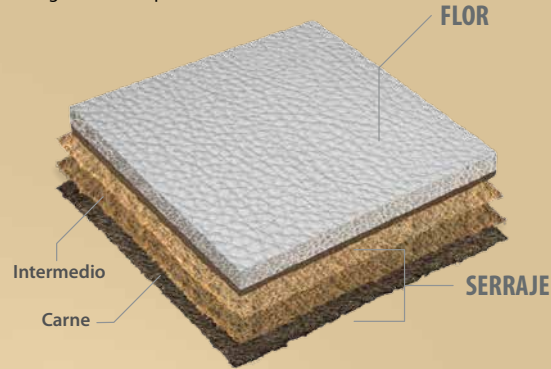


DE LA PIEL

PARTES

En función de la parte del animal, la piel se clasifica en:

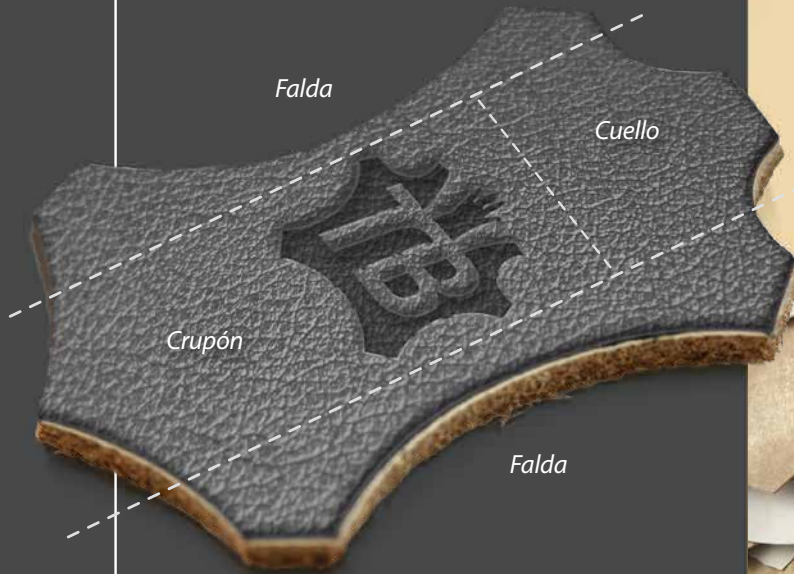
- ▶ **Cuello** > Es la parte más económica, proporciona fibras largas y de menor grosor que la falda.
- ▶ **Crupón** > Parte central del cuerpo, es la zona más selecta.
- ▶ **Falda** > Es una parte menos resistente que el crupón y sus grosores son poco uniformes.



CLASIFICACIÓN

- ▶ **Piel Flor** > Es la parte externa de la piel. Proporciona tacto, flexibilidad y gran resistencia mecánica.
- ▶ **Piel Serraje** > Es la parte interna de la piel, considerada como un subproducto de ésta. Es más dura y pesada que la piel flor. Presenta buena resistencia al corte, perforación y al calor y permite el agarre de objetos húmedos. Puede ser:
 - **Serraje intermedio:** Utilizado para los guantes más económicos y de menor resistencia y duración.
 - **Serraje carne:** Utilizado para guantes de serraje o reforzados y para artículos de soldador.

Curtido y clasificación



Tomás Bodero atesora una experiencia de más de 60 años en la actividad del curtido de pieles



PIEL SINTÉTICA

La evolución tecnológica ha permitido la obtención de materiales como Florinno, una piel sintética que constituye una alternativa a la piel natural para la confección de guantes de protección contra riesgos mecánicos. Se trata de un material lavable y muy confortable.

PUÑOS

- ▶ **Elástico** > Mayor comodidad y ajuste en la muñeca.
- ▶ **De seguridad** > Protección adicional en la muñeca.
- ▶ **Largo** > Protección adicional a parte del brazo.
- ▶ **Enrollado** > Evita que se introduzcan fluidos.
- ▶ **Liso** > Facilita la expulsión de los líquidos del guante.
- ▶ **Zig-zag** > Acabado más estandarizado en la industria.



Enrollado



Liso



Zig-zag

TEJIDOS

Además de la piel, en la fabricación de guantes se emplean diferentes fibras, tanto naturales como sintéticas:

- ▶ **ALGODÓN** > Fibra natural, muy absorbente, que permite la transpiración y evita las irritaciones. Buena resistencia mecánica y térmica. Confortable pese a su uso prolongado.
- ▶ **POLIAMIDA (Nylon)** > Fibra sintética muy resistente a la abrasión aunque no absorbe la humedad. No se deforma y seca rápidamente.
- ▶ **POLIÉSTER** > Fibra sintética, suele combinarse con fibras naturales como el algodón. Ofrece gran resistencia a la abrasión y a la tracción.
- ▶ **KEVLAR®** > Fibra para-aramida de gran tenacidad (cinco veces más resistente que el hilo de acero), resistente al corte, al calor y a la llama. Lavable.
- ▶ **NOMEX®** > Fibra meta-aramida altamente resistente al calor y a la llama. Lavable.
- ▶ **HPPE** > Fibra de polipropileno de alta densidad que, a igual peso, es diez veces más resistente que el acero. Brinda excelente resistencia al corte y a la abrasión.
- ▶ **SPECTRA®** > Polímero de alta densidad, muy resistente al corte. A igualdad de peso, esta fibra es diez veces más resistente que el acero y un 40% más resistente que las fibras aramidas.
- ▶ **THERMOCOOL®** > Fibra sintética que facilita la transpiración proporcionando un alto grado de confort.
- ▶ **THINSULATE®** > Fibra muy fina de poliéster sin tejer. Excelente aislante del frío, gran confort y resistencia a la humedad.

Línea de producción



RECUBRIMIENTOS

- ▶ **LÁTEX NATURAL** > Presenta un alto nivel de comodidad, elasticidad y destreza. Impermeable al agua, a los alcoholes y detergentes. Puede provocar alergias.
- ▶ **NITRIL** > Caucho sintético con buena resistencia a aceites, lubricantes y productos derivados del petróleo, productos químicos, ácidos y disolventes no cetónicos.
- ▶ **POLIURETANO** > Material sintético de excelente elasticidad y destreza.
- ▶ **PVC (Vinilo)** > Polímero sintético impermeable que proporciona buena resistencia a productos químicos acuosos (ácidos y álcalis) y a las grasas e hidrocarburos. Posee buena flexibilidad y resistencia a la abrasión, sin causar alergias.
- ▶ **BUTILO** > Caucho sintético de alta tecnología, resistente a productos químicos orgánicos y corrosivos. Proporciona muy alta impermeabilidad frente a gases y vapor de agua, manteniendo la flexibilidad incluso a bajas temperaturas.

AL I+D+i ES +



- ▶ **NEOPRENO (Policloropreno)** > Caucho sintético de gran flexibilidad, ductilidad y gran resistencia a gasolinas, aceites y lubricantes. Buena resistencia al ozono.
- ▶ **VITON** > Polímero fluorado, el más resistente de todos los cauchos sintéticos. Protege contra los productos químicos tóxicos y altamente permeables. Excelente resistencia a la mayoría de disolventes conocidos, el gas y los vapores de agua. Flexible y con buena resistencia a la abrasión y al corte.

I+D+i

Innovación permanente adecuando nuevos procesos de fabricación y materiales de última generación nos permiten obtener las máximas prestaciones en protección y comodidad. TB se ha comprometido a ofrecer productos que respeten el medio ambiente, y para ello mejora constantemente la calidad ecológica de sus productos y procesos productivos.

LA MANO HUMANA

La mano humana es un instrumento altamente eficaz y muy complejo que incorpora 27 huesos, lo que corresponde casi a la cuarta parte de los huesos del cuerpo humano.

Un vasto entramado de músculos y vasos sanguíneos y una ingente cantidad de terminaciones nerviosas le confieren una extraordinaria sensibilidad. El sudor refresca la piel y la ayuda a recuperar su temperatura real cuando las manos sienten calor.

La MANO

UN BIEN A PROTEGER

La mano está continuamente expuesta a riesgos, siendo uno de los miembros del cuerpo con mayor índice de lesiones. El 29,3% de los accidentes laborales afectan a las manos, esos geniales "periféricos" responsables de toda la obra del hombre.

Nuestras manos también son el blanco de multitud de enfermedades profesionales: Tendinitis, afecciones por choques o vibraciones y diversos tipos de dermatitis.



1/3

 de los ACCIDENTES LABORALES

Las estadísticas indican que en nuestro país, manos y antebrazos se ven afectados por un tercio de las lesiones provocadas por los accidentes laborales y la mayoría de ellas son cortes.

La correcta elección de la talla es crucial en el rendimiento de los guantes



Para conocer su talla ponga su pulgar e índice en la línea discontinua como indica el gráfico.

INVERSIÓN EN SEGURIDAD

Prevenir siempre es rentable en términos de salud y calidad de vida laboral, dado el elevado coste de la no-prevención.

La inversión en seguridad no supone la mera reducción de los accidentes, también aporta beneficios como la mejora de las condiciones generales de trabajo, implantación de una cultura preventiva de alcance laboral y social, identificación de los trabajadores con los objetivos de la empresa, etc.

CRITERIOS DE ELECCIÓN

▶ **TIPO DE TRABAJO** > que se efectúa (movimientos, nivel de destreza y tactilidad necesaria). Ello repercutirá sobre el espesor del guante escogido.

▶ **RIESGOS DEL TRABAJO** > Ya sean mecánicos, térmicos, eléctricos, químicos o de otro tipo condicionarán la elección de la composición y estructura del guante.

▶ **NIVEL DE CONFORT** > En función del tiempo de uso y las condiciones particulares de sensibilidad dérmica de cada trabajador. Este parámetro determinará la elección del acabado interno del guante.

▶ **TALLA** > El guante debe estar adaptado tanto al trabajo como a la mano del trabajador. Se ha de elegir la talla y el material adecuado, teniendo en cuenta la fisiología individual y los antecedentes alérgicos del sujeto.

COSTES OCULTOS
DE LOS ACCIDENTES
LABORALES POR NO USAR
EL GUANTE ADECUADO:

AUMENTO DE
LAS BAJAS

SUBIDA PRIMA
+ SEGURO

1000 EUROS

PROTEGER EL TALENTO

Proteger el talento de la mano pasa por prevenir su discapacidad. Unas condiciones insalubres o inseguras para la mano tienen graves consecuencias, desembocando, en muchos casos, en incapacidad laboral, u otros problemas de salud más serios. Cualquier afección invalidante de las manos supone una pérdida de la capacidad laboral. Para muchos trabajadores manuales la incapacidad laboral no es transitoria, sino crónica, lo que supone un serio revés personal-profesional y una pérdida de talento para el conjunto de la sociedad.

“La resignación es el suicidio cotidiano”

Honorato de Balzac

Uno de los cometidos de TB es proteger el talento, que se forja en la mente y se sustancia a través de la mano creadora

OTROS FACTORES

Además de la consideración de los riesgos y las prestaciones exigibles a los guantes, hay que tener en cuenta otros factores no menos importantes, como son:

▶ **AGARRE** > Una deficiencia en este aspecto puede representar un serio peligro, que abocará al trabajador a padecer accidentes por errores en la seguridad de la manipulación.

▶ **DESTREZA** > Determinante en muchos trabajos, sería paradójico tener que quitarse el guante (y quedar desprotegido) para poder realizar bien el trabajo. Existen guantes de gran ajuste que cumplen en los trabajos más delicados sin limitar el sentido del tacto y la libertad de movimientos.

▶ **COMODIDAD** > Los guantes deben ser cómodos para evitar que el usuario prescinda de su uso. La ergonomía es uno de los capítulos a los que mayor atención presta TB.

CONSEJOS DE HIGIENE

Las manos requieren seguridad y también salubridad. Tan importante como elegir bien los guantes, es seguir unas normas de sentido común para mantener las manos en las mejores condiciones de salud.

Entre las múltiples afecciones y lesiones que puede sufrir la mano, es la dermatitis la principal causa de pérdida de horas de trabajo. El “decálogo” de las manos saludables incluirá medidas como:

1. Seleccionar y emplear los guantes correctos.
2. Descartar guantes muy usados / no llevarlos demasiado tiempo.
3. Vigilar que los guantes no presentan ningún defecto, grietas ni desgarros.
4. Guardar los guantes en un lugar seguro.
5. No compartir los guantes.
6. Lavar las manos antes de ponerse los guantes.
7. Curar convenientemente las micro-lesiones que presente la mano antes de utilizar los guantes.
8. Prestar atención a los signos de irritación o de erupción en la piel, que pueden desembocar en una dermatitis, y la subsiguiente posibilidad de degenerar.
9. Desechar los guantes a diario si se han utilizado con productos químicos.
10. Hidratar con una crema protectora después de usar guantes estancos un largo periodo de tiempo, ya que provocan una mayor sudoración.



Asesoramiento alergológico



RECUPERADO TB



Tomás Bodero se rige por pautas de eco-sostenibilidad, pues la actividad económica y el crecimiento han de ser sostenibles, es decir, no comportar daño alguno del entorno medioambiental. Por tal motivo, nuestros procesos fabriles son respetuosos con el entorno, y seguimos una estricta política de gestión de residuos y reciclaje.

Comprometidos con las manos y con el medio ambiente

Un bien a

PROTEGER

ES +



UN BIEN A PROTEGER

Riesgos

MAECÁ



MECÁNICOS



Guantes tacto

Guantes conductor

Guante americano

Guantes vendimia/poda

Guantes algodón

Guantes algodón poliéster y látex

Guantes algodón y nitrilo

Guantes nylon

Guantes nylon o poliéster y poliuretano

Guantes nylon o poliéster y nitrilo

Guantes PVC y guantes neopreno

Guantes nylon y látex

ES +

RIESGOS MECÁNICOS

Modelo

Serie



Guantes TACTO

Materiales

- A** Palma
- B** Dorso
- C** Puño
- D** Interior

Grosor

Talla

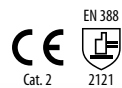
Embalaje

Alternativas

16



AC 56



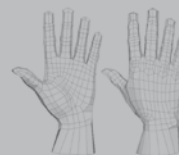
SERIE ASIA



PIEL FLOR CABRA EXTRA



Zonas de PROTECCIÓN



General

- A** Flor cabra gris extra.
- B** Dorso algodón.
- C** Puño elástico.

0,5-0,9 mm.

6 / 7 / 8 / 9 / 10

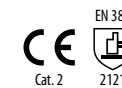
200 pares por caja / 10 pares por bolsa

También disponible



AC 56B
• Calidad estándar

81 RV



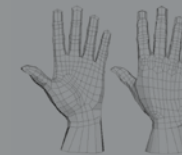
SERIE ASIA



PIEL FLOR CABRA



Zonas de PROTECCIÓN



General

- A** Flor cabra gris.
- B** Dorso algodón rojo.
- C** Ajuste cierre velcro.

0,7-0,9 mm

6 / 7 / 8 / 9 / 10

200 pares por caja / 10 pares por bolsa



▶ 182 Y



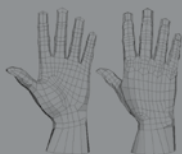
SERIE ASIA



PIEL FLOR CABRA



Zonas de PROTECCIÓN



General

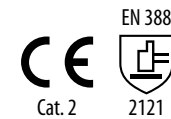
- A** Flor cabra gris.
- B** Dorso algodón amarillo.
- C** Puño elástico.

0,5-0,9 mm

6 / 7 / 8 / 9 / 10

200 pares por caja / 10 pares por bolsa

▶ 182 |

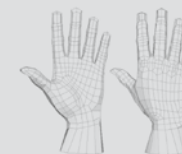


SERIE ASIA

PIEL FLOR CABRA EXTRA



Zonas de PROTECCIÓN



General

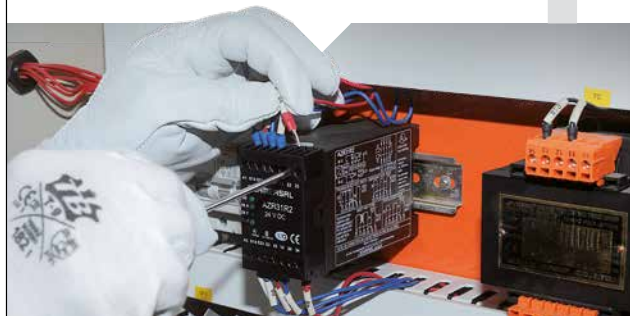
- A** Flor cabra gris extra.
- B** Dorso algodón.

0,5-0,9 mm

6 / 7 / 8 / 9 / 10

200 pares por caja / 10 pares por bolsa

Alto nivel de tacto



También disponible



▶ 182 IB
• Calidad estándar

ES +

RIESGOS MECÁNICOS

Modelo



Serie



Guantes

CONDUCTOR

Materiales

- A** Palma
- B** Dorso
- C** Puño
- D** Interior

Grosor

Talla

Embalaje

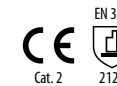
Alternativas

135 |



SERIE ASIA

110 MN



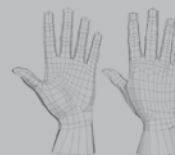
SERIE ASIA



PIEL FLOR CABRA EXTRA



Zonas de PROTECCIÓN



General

- A** Flor cabra gris extra.
- C** Ribete piel.

0,7-1 mm

7 / 8 / 9 / 10

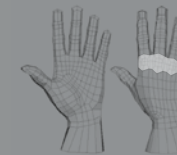
200 pares por caja / 10 pares por bolsa



REFUERZO SERRAJE



Zonas de PROTECCIÓN



● Refuerzo en nudillos

- A** Flor vacuno gris extra.
- B** Refuerzo serraje nudillos.
- C** Puño elástico.

0,8-1 mm

7 / 8 / 9 / 10

120 pares por caja / 10 pares por bolsa

*"Investigamos nuevos materiales
y diseñamos productos
con altas prestaciones en protección"*

▶ **160 IBSZ**

CE EN 388
Cat. 2 3142

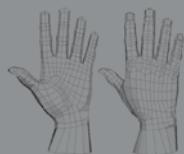


SERIE ASIA



PIEL FLOR VACUNO

Zonas de PROTECCIÓN



General

A Flor vacuno gris.

C Ribete tela.

0,7-0,9 mm

7 / 8 / 9 / 10 / 11

120 pares por caja / 10 pares por bolsa

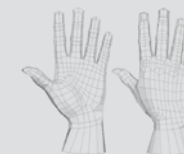
▶ **161 IB**

CE EN 388
Cat. 2 2122



SERIE ASIA

Zonas de PROTECCIÓN



General

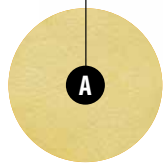
A Flor vacuno amarillo.

C Ribete tela.

0,8-1 mm

7 / 8 / 9 / 10

120 pares por caja / 10 pares por bolsa



El multiusos de piel



También disponible



▶ **160 IB**
• Además talla 11

ES +

RIESGOS MECÁNICOS

MECÁNICOS

Modelo

185 IML



SERIE ASIA

187 IMC



SERIE ASIA

166 I



SERIE ASIA

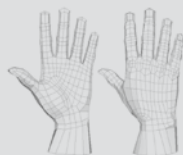
Serie



Materiales



Zonas de PROTECCIÓN

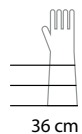


General

PIEL FLOR VACUNO



- A** Flor vacuno gris.
- B** Dorso serraje.
- C** Cartera serraje 18 cm.



36 cm

Grosor

0,8-1 mm

Talla

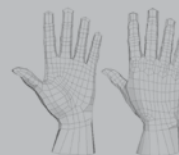
7 / 8 / 9 / 10

Embalaje

60 pares por caja / 5 pares por bolsa



Zonas de PROTECCIÓN

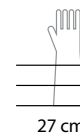


General

PIEL SERRAJE



- A** Flor vacuno gris en palma.
- B** Dorso serraje.
- C** Cartera serraje 8 cm.



27 cm

Grosor

0,8-1 mm

Talla

7 / 8 / 9 / 10

Embalaje

120 pares por caja / 10 pares por bolsa

También disponible

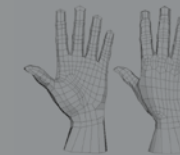


187 IML

- Longitud: 36 cm
- Embalaje: 60 pares por caja / 5 pares por bolsa
- Cartera serraje 18 cm



Zonas de PROTECCIÓN



General

PIEL SERRAJE



- A** Flor vacuno gris en palma.
- B** Dorso serraje.
- C** Ribete tela.

0,8-1 mm

8 / 9 / 10 / 11

120 pares por caja / 10 pares por bolsa

También disponible



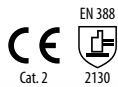
167 I

- Serraje vacuno gris
- Cambia normativa



Alternativas

10R MECANIX

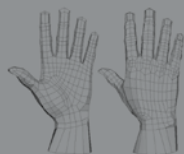


SERIE EUROPA



PIEL SINTÉTICA

Zonas de PROTECCIÓN



General

- A** Piel sintética negra.
- B** Dorso poliéster bielástico rojo.
- C** Ribete piel.

0,8-1 mm

8 / 9 / 10

60 pares por caja / 10 pares por bolsa

También disponible



10AZ MECANIX

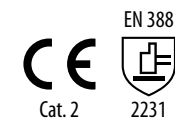
• Color azul

10Y MECANIX

• Color amarillo

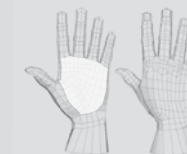


16 MECANIX



SERIE EUROPA

Zonas de PROTECCIÓN

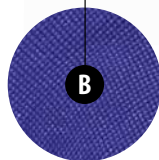


Refuerzo en palma

- A** Piel sintética Florinno negra. Refuerzo en palma.
- B** Dorso poliéster bielástico azul.
- C** Ajuste cierre velcro.

7 / 8 / 9 / 10

60 pares por caja / 10 pares por bolsa



PIEL SINTÉTICA FLORINNO

Máximo confort en el uso



ES +

Modelo



200 BB



EN 388
Cat. 2
3133

SERIE ASIA

200 S



EN 388
Cat. 2
2133

SERIE ASIA

Serie



Guante

AMERICANO

Materiales

- A** Palma
- B** Dorso
- C** Puño
- D** Interior

Grosor

Talla

Embalaje

Guante americano (cartera de 7 cm) fabricado bien en flor vacuno o bien en piel serraje. El dorso de lona y el puño de seguridad para una protección más eficaz son otras de las características distintivas de estos guantes.

Su uso está indicado en los sectores de la construcción (manipulación general, manejo de vehículos pesados, operadores de maquinaria, grúas, carga y descarga), industria de la madera y fabricación de muebles, industria en general (mecanizado, manejo de piezas aceitadas, montaje), trabajos de mantenimiento, limpieza, control de calidad. Si llevan refuerzo en palma, se recomiendan para manipular ferralla.

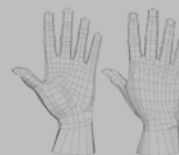
Alternativas



Zonas de PROTECCIÓN



PIEL FLOR VACUNO



General

- A** Flor vacuno gris.
- B** Lona azul.
- C** Cartera azul engomada.
- D** Forro en palma.

1,1-1,3 mm

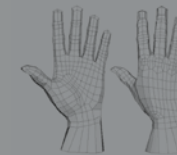
9 / 10

120 pares por caja / 10 pares por bolsa

Zonas de PROTECCIÓN



PIEL FLOR VACUNO EXTRA



General

- A** Flor vacuno blanco extra.
- B** Lona blanca.
- C** Cartera blanca engomada.
- D** Forro franela.

1,2-1,3 mm

9 / 10

90 pares por caja / 5 pares por bolsa



201 SLR



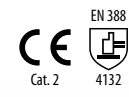
SERIE ASIA



- A** Serraje vacuno gris.
- B** Lona rayada.
- C** Cartera rayada engomada.
- D** Forro en palma.

0,9-1,1 mm
9
120 pares por caja / 10 pares por bolsa

201 SBC



SERIE ASIA



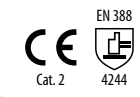
- A** Serraje vacuno gris.
- B** Lona blanca.
- C** Cartera blanca canvas.
- D** Forro en palma.

0,9-1,1 mm
9
120 pares por caja / 10 pares por bolsa

"Participamos activamente en los nuevos canales de comunicación"



201 G



SERIE ASIA



- A** Serraje vacuno crupón gris.
- B** Lona azul.
- C** Cartera azul engomada.
- D** Forro en palma.

1,2-1,4 mm
9 / 10
120 pares por caja / 10 pares por bolsa

Modelo

201 GB



SERIE ASIA

202 VB



SERIE ASIA

202 R



SERIE ASIA

Serie



Materiales

- A** Palma
- B** Dorso
- C** Puño
- D** Interior

Grosor

Talla

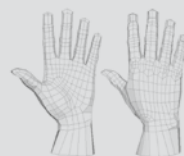
Embalaje

Alternativas

Zonas de PROTECCIÓN

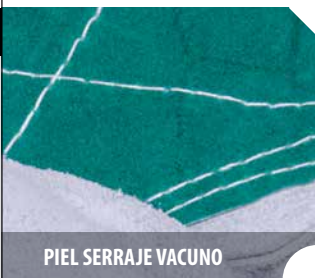


PIEL SERRAJE VACUNO

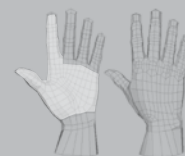


General

Zonas de PROTECCIÓN



PIEL SERRAJE VACUNO

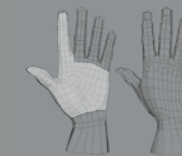


• Refuerzo palma, pulgar e índice

Zonas de PROTECCIÓN



PIEL SERRAJE VACUNO CRUPÓN



• Refuerzo palma, pulgar e índice

- A** Serraje vacuno gris.
- B** Lona azul.
- C** Cartera azul engomada.
- D** Forro en palma.

1,1-1,3 mm

7 / 8 / 9 / 10

120 pares por caja / 10 pares por bolsa

- A** Serraje vacuno gris. Refuerzo serraje verde en palma, pulgar e índice.
- B** Lona blanca.
- C** Cartera blanca engomada. **D** Forro en palma.

1,1-1,3 mm

9 / 10

90 pares por caja / 10 pares por bolsa

- A** Serraje vacuno crupón gris. Refuerzo serraje rojo en palma, pulgar e índice.
- B** Lona blanca.
- C** Cartera blanca engomada. **D** Forro en palma.

1,1-1,3 mm

8 / 9 / 10

90 pares por caja / 10 pares por bolsa

También disponible



202 V
• Serraje crupón

También disponible



202 RB
• Calidad estándar
• Además talla 7



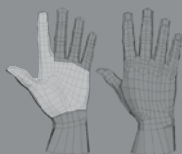
▶ 202 VP



SERIE ASIA



Zonas de PROTECCIÓN



● Refuerzo palma, pulgar e índice

PIEL SERRAJE VACUNO



A Serraje vacuno gris. Refuerzo serraje verde en palma, pulgar e índice.

B Lona tejana.

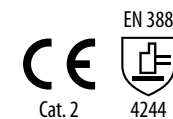
C Cartera tejana. **D** Forro en palma.

1,1-1,3 mm

9

90 pares por caja / 10 pares por bolsa

▶ 205 KV



Refuerzo interior



Cosido con hilo Kevlar

DuPont™
SEWN WITH KEVLAR®

Zonas de PROTECCIÓN



● Refuerzo interior palma y dedos

SERIE ASIA



A Serraje vacuno crupón gris. Cosido con hilo Kevlar.

B Lona blanca.

C Cartera blanca engomada.

D Refuerzo interior serraje palma y dedos. Forro en palma.

1,5 mm

9 / 10

90 pares por caja / 10 pares por bolsa

Interior reforzado para mayor durabilidad



"A través de TB Quality Control supervisamos la producción desde el inicio en el lugar de origen"

ES +

RIESGOS MECÁNICOS

MECÁNICOS

Modelo



225 VDM

EN 388
CE Cat. 2 2122

Serie



Guantes VENDIMIA/PODA

Materiales

- A** Palma
- B** Dorso
- C** Puño
- D** Interior

Peso

Talla

Embalaje

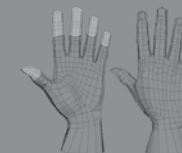
Alternativas



Tejidos

1	Piel flor vacuno
2	Serraje vacuno

Zonas de PROTECCIÓN



● Protección metálica en dedos

PIEL FLOR VACUNO

SERIE EUROPA



A Refuerzo serraje vacuno en palma. Puntas dedos reforzadas con cilindros metálicos en mano izquierda. Opcional mano derecha.

B Flor vacuno beige.

C Puño elástico.

ES +

Protección tijera neumática



8 / 9 / 10

10 pares por caja / 1 par por bolsa



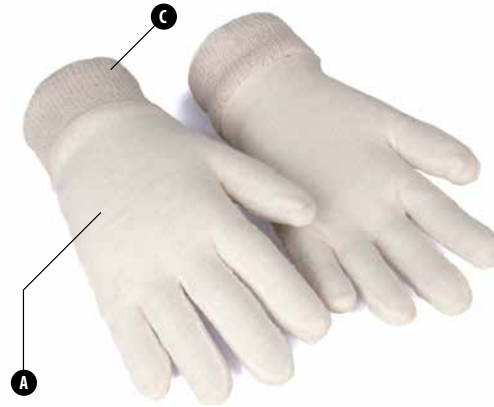
Guantes

ALGODÓN

La confección empleando el algodón, fibra natural muy absorbente, proporciona a esta gama transpirabilidad, buena resistencia mecánica, confortabilidad y ausencia de alergias. Hay modelos ambidiestros y dotados de puño elástico para mejor ajuste a la muñeca.

El amplio campo de aplicaciones cubre actividades como la electrónica, industria eólica, limpieza, orfebrería, relojería, industria de la automoción, industria en general y manipulación de objetos calientes.

211

 CE
 Cat. 1


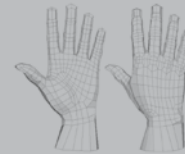
SERIE GLOBAL



100% ALGODÓN



Zonas de PROTECCIÓN



General

A Algodón 100%. Ambidiestro.

C Puño elástico.

21 gr/par

7 / 9

600 pares por caja / 12 pares por bolsa

También disponible



211 SP

- Peso: 25 gr/par
- Sin puño elástico

211 A

- Peso: 31 gr/par

210

 CE
 Cat. 1

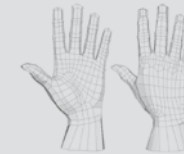

SERIE GLOBAL



100% ALGODÓN



Zonas de PROTECCIÓN



General

A Algodón 100% cardado. Ambidiestro.

C Puño elástico.

25 gr/par

9

300 pares por caja / 12 pares por bolsa

Modelo

211 SPB

CE
Cat. 1



209

CE
Cat. 1



214 A

CE
Cat. 1



Serie

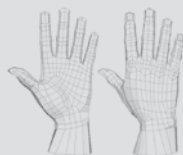
SERIE GLOBAL

SERIE GLOBAL

SERIE GLOBAL



Zonas de PROTECCIÓN

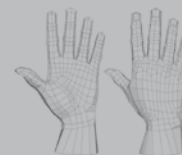


General

100% ALGODÓN



Zonas de PROTECCIÓN

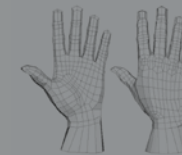


General

SARGA ALGODÓN



Zonas de PROTECCIÓN



General

POLIÉSTER ALGODÓN



Materiales

- A** Soporte
- B** Recubrimiento
- C** Puño
- D** Interior

A Algodón blanco 100%. Ambidiestro.

- A** Sarga algodón 8 onzas.
- B** Recubrimiento puntos PVC negros en palma.
- C** Puño elástico.

- A** Algodón poliéster. Galga 7.
- C** Puño elástico.

Peso

20 gr/par

65 gr/par

51 gr/par

Talla

7 / 9

9

9

Embalaje

600 pares por caja / 12 pares por bolsa

300 pares por caja / 12 pares por bolsa

300 pares por caja / 10 pares por bolsa

También disponible



211 SPN
• Color negro

Alternativas

"Garantizamos la satisfacción de nuestros clientes integrando un eficaz servicio postventa"

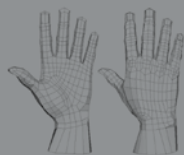
212



SERIE GLOBAL



Zonas de PROTECCIÓN



General

ALGODÓN POLIÉSTER



A Algodón poliéster gris sin costuras. Ambidiestro. Galga 7.

C Puño elástico.

65 gr/par

6 / 7 / 9

300 pares por caja / 10 pares por bolsa

También disponible

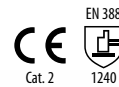


212 P

- Puntos PVC negros en palma
- Peso: 72 gr+PVC/par
- Cambia normativa



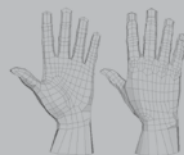
213



SERIE GLOBAL



Zonas de PROTECCIÓN



General

ALGODÓN POLIÉSTER



A Algodón poliéster gris sin costuras. Ambidiestro. Galga 7.

C Puño elástico.

66 gr/par

6 / 7 / 9

300 pares por caja / 10 pares por bolsa

También disponible



213 PP

- Algodón poliéster blanco
- Peso: 66 gr+PVC/par

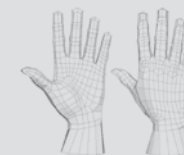
212 PP



SERIE GLOBAL



Zonas de PROTECCIÓN



General

ALGODÓN POLIÉSTER



A Algodón poliéster gris sin costuras. Galga 7.

B Recubrimiento puntos PVC negros en palma y dorso.

C Puño elástico.

72 gr+PVC/par

9

300 pares por caja / 10 pares por bolsa

ES +

RIESGOS MECÁNICOS

Modelo



Serie



Guantes

ALGODÓN POLIÉSTER Y LÁTEX

Materiales

- A** Soporte
- B** Recubrimiento
- C** Puño
- D** Interior

Galga

Talla

Embalaje

Alternativas

198

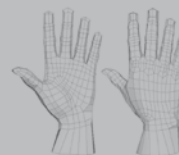


SERIE GLOBAL



LÁTEX

Zonas de PROTECCIÓN



General

- A** Algodón intellock.
- B** Recubrimiento látex verde rugoso. Dorso descubierto.
- C** Puño elástico.

9
120 pares por caja / 10 pares por bolsa

HAMMER IT

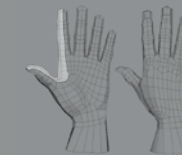


SERIE GLOBAL



LÁTEX

Zonas de PROTECCIÓN



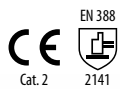
● Refuerzo contra impactos

- A** Algodón poliéster gris sin costuras. Refuerzo en mano izquierda contra impactos entre pulgar e índice.
- B** Recubrimiento látex rugoso negro en palma.
- C** Puño elástico.

Galga 10
8 / 9 / 10
120 pares por caja / 10 pares por bolsa



300NB GRIP



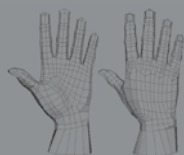
SERIE GLOBAL



LÁTEX



Zonas de PROTECCIÓN



General

- A** Algodón poliéster reciclado sin costuras.
- B** Recubrimiento látex rugoso naranja en palma.
- C** Puño elástico.

Galga 10

7 / 8 / 9 / 10

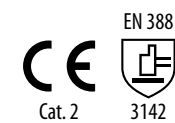
120 pares por caja / 10 pares por bolsa

También disponible



300B GRIP
• Látex verde

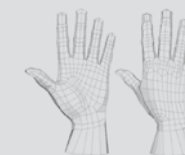
300 GRIP



SERIE GLOBAL



Zonas de PROTECCIÓN



General

- A** Algodón poliéster amarillo sin costuras.
- B** Recubrimiento látex rugoso 100% verde en palma.
- C** Puño elástico.

Galga 10

7 / 8 / 9 / 10

120 pares por caja / 10 pares por bolsa

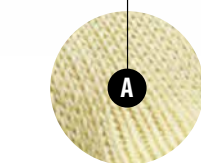
También disponible



301 GRIP
• Látex azul
• Cambia normativa



300N GRIP
• Látex naranja



LÁTEX

Elasticidad y destreza



Modelo



Serie



Guantes

ALGODÓN Y NITRILO

Materiales

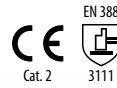
- A** Soporte
- B** Recubrimiento
- C** Puño
- D** Interior

Talla

Embalaje

Alternativas

9013 YB



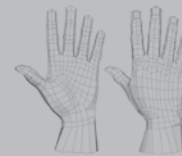
SERIE GLOBAL



NITRILO



Zonas de PROTECCIÓN



General

- A** Algodón interlock.
- B** Recubrimiento nitrilo amarillo. Dorso descubierto.
- C** Puño elástico.

7 / 8 / 9 / 10

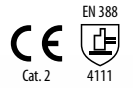
120 pares por caja / 10 pares por bolsa

También disponible



9013 B
• Nitrilo azul

9020 B



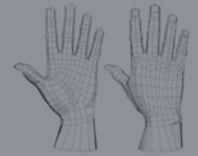
SERIE GLOBAL



NITRILO



Zonas de PROTECCIÓN



General

- A** Algodón jersey.
- B** Recubrimiento nitrilo azul. Dorso descubierto.
- C** Puño elástico.

8 / 9 / 10

120 pares por caja / 10 pares por bolsa

RIESGOS MECÁNICOS



▶ 9021 B



SERIE GLOBAL

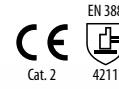


- ➊ Algodón jersey.
- ➋ Recubrimiento nitrilo azul. Dorso cubierto.
- ➌ Puño elástico.

8 / 9 / 10

120 pares por caja / 10 pares por bolsa

▶ 9031 B



SERIE GLOBAL



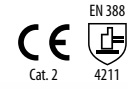
- ➊ Algodón jersey.
- ➋ Recubrimiento nitrilo azul. Dorso descubierto.
- ➌ Cartera 7 cm.

8 / 9 / 10

120 pares por caja / 10 pares por bolsa

"Nuestra ubicación nos permite servir los pedidos en un máximo de 48 h"

▶ 9041 B



SERIE GLOBAL



- ➊ Algodón jersey.
- ➋ Recubrimiento nitrilo azul. Dorso cubierto.
- ➌ Cartera 7 cm.

8 / 9 / 10

120 pares por caja / 10 pares por bolsa

Modelo



Serie



Guantes NYLON

Materiales

- A** Soporte
- B** Recubrimiento
- C** Puño
- D** Interior

Galga

Talla

Embalaje

Alternativas

220

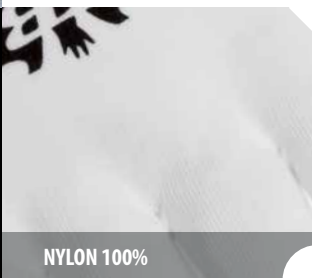


SERIE GLOBAL

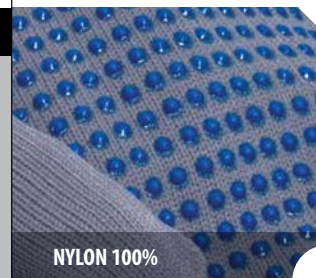
440 P



SERIE GLOBAL



NYLON 100%



NYLON 100%



A Nylon blanco sin costuras.

C Puño elástico.

Galga 13

7 / 8 / 9

120 pares por caja / 10 pares por bolsa

También disponible



440
• Color gris

A Nylon gris sin costuras.

B Recubrimiento puntos PVC azules en palma.

C Puño elástico.

Galga 13

7 / 8 / 9 / 10

120 pares por caja / 10 pares por bolsa

También disponible



220 P
• Nylon blanco

236 B

CE
Cat. 1



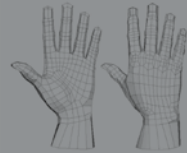
SERIE GLOBAL



NYLON 100%



Zonas de PROTECCIÓN



General

- A** Nylon blanco. Ambidiestro.

Galga 20

6 / 7 / 8

600 pares por caja / 10 pares por bolsa

610 URETAN

CE
Cat. 1



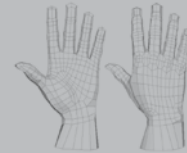
SERIE GLOBAL



NYLON 100%



Zonas de PROTECCIÓN



General

- A** Nylon blanco sin costuras.

- C** Puño elástico.

Galga 13

7 / 8 / 9 / 10

120 pares por caja / 10 pares por bolsa

600 MICRO

CE
Cat. 2

EN 388
012X



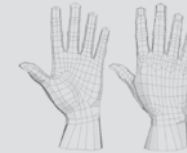
SERIE GLOBAL



NYLON 100%



Zonas de PROTECCIÓN



General

- A** Nylon negro sin costuras.
- B** Recubrimiento micropuntos PVC en palma.
- C** Puño elástico.

Galga 13

7 / 8 / 9 / 10

300 pares por caja / 12 pares por bolsa

*"Participamos in-situ
en la fabricación realizando
rigurosos controles de calidad"*

RIESGOS MECÁNICOS



Modelo



600 URETAN



SERIE GLOBAL

500 FINE



SERIE GLOBAL

Serie



Guantes

NYLON O POLIÉSTER Y POLIURETANO

Materiales

- A** Soporte
- B** Recubrimiento
- C** Puño
- D** Interior

Galga

Talla

Embalaje

El tejido de nylon seca rápidamente y resiste la deformación. Libre de costuras, aumenta la comodidad, evitando las irritaciones debidas al roce. La galga 18 (hilo muy fino) proporciona un alto nivel de sensibilidad para trabajos que exigen mucha precisión. La mezcla de nylon y Kevlar consigue una protección al corte de nivel 2, así como mayor durabilidad. El recubrimiento de poliuretano (material sintético que reviste la palma y la punta de los dedos) aporta flexibilidad y tranpirabilidad al guante.

Usos: componentes electrónicos, mecánica y micromecánica, manipulación de piezas delicadas, microprocesadores, montajes de precisión.



POLIURETANO PUNTAS DEDOS



Zonas de PROTECCIÓN

General

- A** Nylon blanco sin costuras.
- B** Recubrimiento poliuretano blanco en puntas dedos.
- C** Puño elástico.

Galga 13

6 / 7 / 8 / 9 / 10

120 pares por caja / 10 pares por bolsa



POLIURETANO



Zonas de PROTECCIÓN

General

- A** Nylon azul sin costuras.
- B** Recubrimiento poliuretano negro en palma.
- C** Puño elástico.

Galga 18

6 / 7 / 8 / 9 / 10

120 pares por caja / 10 pares por bolsa

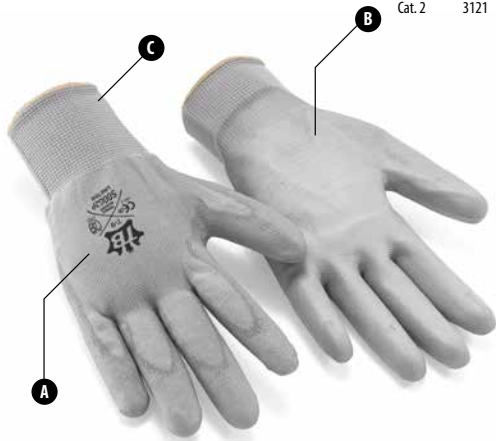
"Analizamos y mejoramos continuamente la ergonomía y comodidad"

Alternativas



500G2P URETAN

EN 388
CE Cat. 2 3121



SERIE GLOBAL

500NG2P URETAN

EN 388
CE Cat. 2 3121



SERIE GLOBAL

500 URETAN

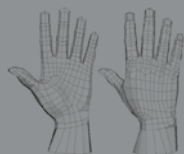
EN 388
CE Cat. 2 4131



SERIE GLOBAL



Zonas de PROTECCIÓN



General

POLIURETANO



- A** Poliéster gris sin costuras.
- B** Recubrimiento poliuretano gris en palma.
- C** Puño elástico.

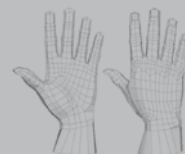
Galga 13

6 / 7 / 8 / 9 / 10

120 pares por caja / 10 pares por bolsa



Zonas de PROTECCIÓN



General

POLIURETANO



- A** Poliéster negro sin costuras.
- B** Recubrimiento poliuretano negro en palma.
- C** Puño elástico.

Galga 13

6 / 7 / 8 / 9 / 10

120 pares por caja / 10 pares por bolsa

También disponible



500P URETAN

- Poliéster blanco
- Poliuretano blanco



Zonas de PROTECCIÓN



General

POLIURETANO



- A** Nylon blanco sin costuras.
- B** Recubrimiento poliuretano blanco en palma.
- C** Puño elástico.

Galga 13

6 / 7 / 8 / 9 / 10

120 pares por caja / 10 pares por bolsa

También disponible



500G2 URETAN

- Nylon gris
- Poliuretano gris
- Además talla 11

Modelo



700NG2P TOUCH



SERIE GLOBAL

WG 1857



SERIE GLOBAL

WONDER GRIP

Serie



Guantes

NYLON O POLIÉSTER Y NITRILO

Materiales

- A** Soporte
- B** Recubrimiento
- C** Puño
- D** Interior

Galga

Talla

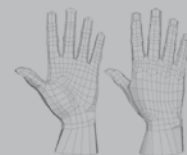
Embalaje

Alternativas



NITRILO

Zonas de PROTECCIÓN



General



- A** Poliéster negro sin costuras.
- B** Recubrimiento nitrilo negro en palma.
- C** Puño elástico.

Galga 13

7 / 8 / 9 / 10

120 pares por caja / 10 pares por bolsa

También disponible



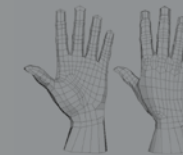
700GP TOUCH

- Poliéster blanco
- Nitrilo gris
- Además talla 6



NITRILO FOAM

Zonas de PROTECCIÓN



General



- A** Nylon + Spandex azul sin costuras.
- B** Recubrimiento nitrilo foam negro en palma.
- C** Puño elástico.

Galga 18

7 / 8 / 9 / 10 / 11

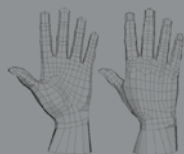
144 pares por caja / 12 pares por bolsa

WG 500



WONDER GRIP

Zonas de **PROTECCIÓN**



General

NITRIL FOAM

- A** Nylon rojo sin costuras.
- B** Recubrimiento nitrilo foam negro en palma.
- C** Puño elástico.

Galga 13

7 / 8 / 9 / 10 / 11

144 pares por caja / 12 pares por bolsa

También disponible

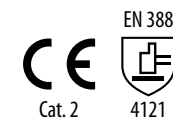


WG 510

- Nylon + Spandex negro
- Doble capa de nitrilo
- Cambia normativa



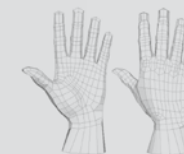
700G TOUCH



NITRIL

SERIE GLOBAL

Zonas de **PROTECCIÓN**



General

Tejidos

1	Nylon
2	Nitrilo

A

Flexible y resistente en aceites



- A** Nylon blanco sin costuras.
- B** Recubrimiento nitrilo gris en palma.
- C** Puño elástico.

Galga 13

7 / 8 / 9 / 10

120 pares por caja / 10 pares por bolsa

También disponible

700G2 TOUCH

- Nylon negro
- Nitrilo negro

700GB TOUCH

- Calidad estándar
- Además talla 6

ES +

Modelo

700NG2FP TOUCH



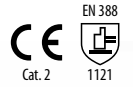
SERIE GLOBAL

700MF TOUCH



SERIE GLOBAL

750NG2 TOUCH



SERIE GLOBAL

Serie



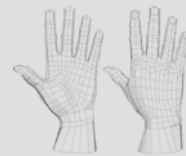
Materiales



NITRIL FOAM



Zonas de PROTECCIÓN



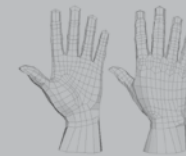
General



NITRIL MICROFINISH



Zonas de PROTECCIÓN



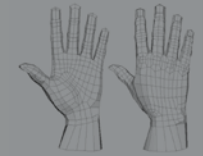
General



NITRIL



Zonas de PROTECCIÓN



General

- A** Soporte
- B** Recubrimiento
- C** Puño
- D** Interior

- A** Poliéster negro sin costuras.
- B** Recubrimiento nitrilo foam negro en palma.
- C** Puño elástico.

- A** Nylon gris sin costuras.
- B** Recubrimiento nitrilo negro MICROFINISH en palma.
- C** Puño elástico.

- A** Nylon negro sin costuras.
- B** Recubrimiento nitrilo negro. Dorso descubierto.
- C** Puño elástico.

Galga

Galga 13

Galga 13

Galga 13

Talla

7 / 8 / 9 / 10

6 / 7 / 8 / 9 / 10

7 / 8 / 9 / 10

Embalaje

120 pares por caja / 10 pares por bolsa

120 pares por caja / 10 pares por bolsa

120 pares por caja / 10 pares por bolsa

"Investigamos nuevos materiales y diseñamos productos con altas prestaciones en protección"

Alternativas

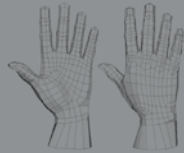
750 COOL

EN 388
CE Cat. 2 4121



SERIE GLOBAL

Zonas de PROTECCIÓN



General

NITRIL FOAM

+

- A** Nylon gris sin costuras.
- B** Recubrimiento nitrilo foam negro. Dorso descubierto.
- C** Puño elástico.

Galga 15

6 / 7 / 8 / 9 / 10

120 pares por caja / 10 pares por bolsa

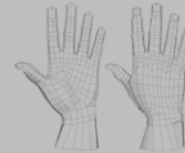
760 TOUCH

EN 388
CE Cat. 2 3122



SERIE GLOBAL

Zonas de PROTECCIÓN



General

NITRIL

+

- A** Nylon blanco sin costuras.
- B** Recubrimiento nitrilo gris completo.
- C** Puño elástico.

Galga 15

7 / 8 / 9 / 10 / 11

120 pares por caja / 10 pares por bolsa

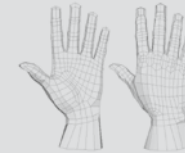
767 DRIVER

EN 388
CE Cat. 2 4132



SERIE GLOBAL

Zonas de PROTECCIÓN



General

NITRIL FOAM

+

- A** Nylon blanco sin costuras.
- B** Recubrimiento nitrilo foam negro completo.
- C** Ribete amarillo.

Galga 15

7 / 8 / 9 / 10

120 pares por caja / 10 pares por bolsa

RIESGOS MECÁNICOS

ES +

ES +

Modelo



208 /30

CE
Cat. 1



A

SERIE GLOBAL

NEO GRIP

CE
Cat. 1



A

C

SERIE GLOBAL

Serie



Guantes

PVC
NEOPRENO

Materiales

- A Soporte
- B Recubrimiento
- C Puño
- D Interior

Galga

Talla

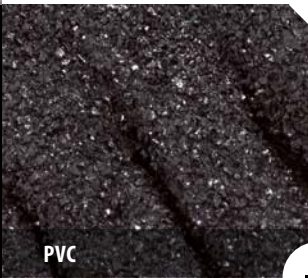
Embalaje

GUANTES PVC

El PVC (policloruro de vinilo) es un polímero sintético impermeable que proporciona buena resistencia a productos químicos. Posee gran flexibilidad, resistencia a la abrasión y no provoca alergias. Los guantes se confeccionan sin costuras e incorporan forros de algodón u otros materiales para mejorar el confort y la absorción del sudor. Usos: armadores, industria naval, petroquímica, refinerías, industria pesquera, construcción, transportes, etc.

GUANTES NEOPRENO

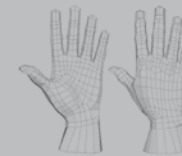
Los guantes de neopreno (caucho sintético) presentan gran resistencia a gasolinas, aceites y lubricantes, y buena resistencia al ozono. Se emplean en agricultura, construcción, química, lavandería industrial y limpieza, mantenimiento en la industria pesada, submarinismo, etc.



PVC

+

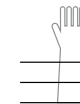
Zonas de PROTECCIÓN



General

A PVC negro granulado "crispy".

D Interior algodón.



30 cm

10

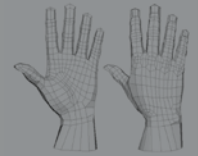
60 pares por caja / 12 pares por bolsa



NEOPRENO

+

Zonas de PROTECCIÓN



General

A Neopreno negro acabado rugoso.

C Ajuste velcro.

7 / 8 / 9 / 10

120 pares por caja / 10 pares por bolsa





320 GRIP

CE EN 388
Cat. 2 3132



Tejidos

1	Nylon
2	Látex rugoso

Zonas de PROTECCIÓN



General

ES +

Guantes

NYLON Y LÁTEX

Los guantes de nylon con recubrimiento de látex se caracterizan por su soporte, tejido con nylon sin costuras y complementado con un recubrimiento de látex rugoso en la palma de color negro, que disimula la suciedad. El látex proporciona elasticidad, destreza e impermeabilidad al agua en la parte de la palma, agarre en seco y húmedo. Los puños elásticos mejoran el ajuste a la muñeca y la comodidad del usuario. El soporte, sin costuras, optimiza al confort ergonómico.

Entre los posibles usos se encuentran las actividades de la construcción, mecánica, transportes y logística, fabricación de cerámica, mantenimiento y trabajos comunes.

LÁTEX

SERIE GLOBAL

+

- A** Nylon marrón sin costuras.
- B** Recubrimiento látex rugoso 100% negro en palma.
- C** Puño elástico.

Elasticidad y agarre firme



Galga 13
7 / 8 / 9 / 10
120 pares por caja / 10 pares por bolsa



COOL

CORTE



EN 388



Protección al corte

Guantes policía

ES **+**

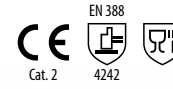
PROTECCIÓN AL CORTE

CORTE

Modelo



500 NEVERCUT



SERIE GLOBAL

DuPont™
KEVLAR

323 PVT



SERIE GLOBAL

Serie



Protección al CORTE

Materiales

- A** Soporte
- B** Recubrimiento
- C** Puño
- D** Interior

Galga

Talla

Embalaje

En su fabricación se emplean materiales diversos: HPPE, Kevlar, Tekora, Spectra con fibras de acero inoxidable, Kenima, Tuffalene y fibras de vidrio.

El objetivo no es otro que proteger las manos en actividades tan diversas como el moldeo de paneles de plástico, industria del vidrio y la cerámica, trabajos de precisión e industria del automóvil, manipulación de chapas y ferralla, metalistería, construcción, manipulación de vidrio, industria maderera, mataderos y despiece.

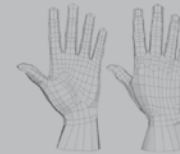
Tomás Bodero usa materiales Dupont para manufacturar la gama de guantes Mantium como licenciatario de la marca que es.

Zonas de **PROTECCIÓN**



NYLON + KEVLAR

Corte
2



General



- A** Nylon gris con Kevlar sin costuras.
- B** Recubrimiento poliuretano gris en palma.
- C** Puño elástico.

Galga 13

6 / 7 / 8 / 9 / 10

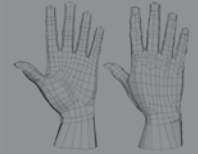
120 pares por caja / 10 pares por bolsa

Zonas de **PROTECCIÓN**



LÁTEX VULCANIZADO

Corte
3



General



- A** Algodón poliéster sin costuras.
- B** Recubrimiento látex naranja vulcanizado en palma.
- C** Puño elástico.

Galga 7

9

120 pares por caja / 10 pares por bolsa



418 TFLN



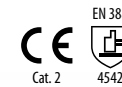
SERIE GLOBAL

400G2 DYN



SERIE GLOBAL

TAEKI 52



SERIE GLOBAL

Zonas de PROTECCIÓN

Corte 4

FIBRA TUFFALENE + General

Zonas de PROTECCIÓN

Corte 4

HPPE + General

Zonas de PROTECCIÓN

Corte 5

FIBRA TAEKI 5 + General

- A** Tejido Tuffalene azul sin costuras.
- B** Recubrimiento poliuretano gris en palma.
- C** Puño elástico.

Galga 18
6 / 7 / 8 / 9 / 10
120 pares por caja / 10 pares por bolsa

- A** HPPE gris sin costuras.
- B** Recubrimiento poliuretano gris en palma.
- C** Puño elástico.

Galga 13
6 / 7 / 8 / 9 / 10
120 pares por caja / 10 pares por bolsa

- A** Fibra Taeki 5 gris.
- B** Recubrimiento poliuretano gris en palma.
- C** Puño elástico.

Galga 13
6 / 7 / 8 / 9 / 10 / 11
120 pares por caja / 10 pares por bolsa

"A través de TB Quality Control supervisamos la producción desde el inicio en el lugar de origen"

También disponible



401G2 DYN

- HPPE y fibra de vidrio
- Además talla 11
- Corte 5
- Cambia normativa



También disponible



TAEKI5 #50/35

- Longitud: 35 cm
- Embalaje 100 pares por caja
- Cambia normativa

TAEKI5 #50/45

- Longitud: 45 cm



ES +

PROTECCIÓN AL CORTE

CORTE

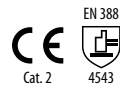
Modelo

TAEKI 5 52#LSTPV



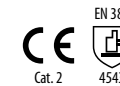
SERIE GLOBAL

480 MW



SERIE GLOBAL

411 KEN



SERIE GLOBAL

Serie



Materiales

Zonas de PROTECCIÓN

Corte **5**

FIBRA TAEKI 5 + **Dorso y dedos TPV**

Zonas de PROTECCIÓN

Corte **5**

HPPE + FIBRA DE VIDRIO + **General**

Zonas de PROTECCIÓN

Corte **5**

TEJIDO KENIMA + **General**

- A** Soporte
- B** Recubrimiento
- C** Puño
- D** Interior

- A** Fibra Taeki 5 gris sin costuras.
- B** Recubrimiento poliuretano negro en palma. Protección en dorso y dedos TPV.
- C** Puño elástico ajuste velcro.

- A** HPPE y fibra de vidrio sin costuras.
- B** Recubrimiento poliuretano gris en palma.
- C** Puño elástico.

- A** Tejido Kenima 100 negro sin costuras y Coolstar.
- B** Recubrimiento HDPU negro en palma.
- C** Puño elástico.

Galga

Galga 13

Galga 13

Talla

8 / 9 / 10

6 / 7 / 8 / 9 / 10

7 / 8 / 9 / 10

Embalaje

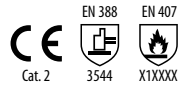
60 pares por caja / 12 pares por bolsa

120 pares por caja / 10 pares por bolsa

120 pares por caja / 10 pares por bolsa

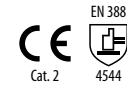
Alternativas

487 TFLN



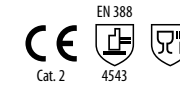
SERIE GLOBAL

485 MW



SERIE GLOBAL

482 TFLN



SERIE GLOBAL



- A** Tejido Tuffalene y fibras de vidrio sin costuras.
- B** Recubrimiento látex azul en palma.
- C** Puño elástico.

Galga 13

6 / 7 / 8 / 9 / 10

120 pares por caja / 10 pares por bolsa



- A** HPPE y fibra de vidrio sin costuras.
- B** Recubrimiento nitrilo negro foam en palma.
- C** Puño elástico.

Galga 13

7 / 8 / 9 / 10

120 pares por caja / 10 pares por bolsa



- A** Tejido Tuffalene y fibra de vidrio gris sin costuras.
- B** Recubrimiento completo nitrilo negro foam negro.
- C** Puño elástico.

Galga 13

6 / 7 / 8 / 9 / 10

120 pares por caja / 10 pares por bolsa

PROTECCIÓN AL CORTE

ES +

"Participamos activamente
en los nuevos canales de comunicación"



Modelo

483 MF



SERIE GLOBAL

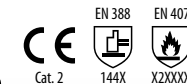
180 STICHSTOP



SERIE GLOBAL

DuPont™ KEVLAR®

215



SERIE GLOBAL

Serie



Materiales

Zonas de PROTECCIÓN

Corte 5

HPPE+FIBRA DE VIDRIO

General

Zonas de PROTECCIÓN

Corte 5

PROTECCIÓN PINCHAZOS

General

Zonas de PROTECCIÓN

Corte 4

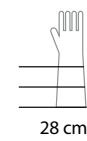
ALGODÓN POLIÉSTER

General

- A** Soporte
- B** Recubrimiento
- C** Puño
- D** Interior

- A** HPPE y fibra de vidrio sin costuras.
- B** Recubrimiento nitrilo negro. Doble recubrimiento nitrilo MICROFINISH en palma.
- C** Puño elástico.

- A** Nitrilo amarillo. Compuesto con 300 placas metálicas
- B** en palma
- C** Forro Kevlar.



- A** Algodón poliéster texturizado rojo. Galga 7.
- C** Puño elástico.

Galga / Peso

Galga 13

Talla

7 / 8 / 9 / 10

Embalaje

120 pares por caja / 10 pares por bolsa

8 / 9 / 10

1 par por bolsa

115 gr/par

6 / 7 / 9 / 10

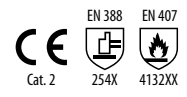
300 pares por caja / 10 pares por bolsa

Alternativas

"Nuestra ubicación nos permite servir los pedidos en un máximo de 48 h"



5518



SERIE TÉCNICA DuPont™ KEVLAR MANTIUM

Zonas de PROTECCIÓN

Hasta **100°** Corte **5**

KEVLAR + General

A Kevlar sin costuras. Ambidiestro. Peso pesado.

C Puño elástico.

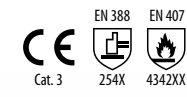
Galga 7
7 / 8 / 9 / 10
50 pares por caja / 10 pares por bolsa

También disponible



5518 /35
• Puño: 35 cm

5558



SERIE TÉCNICA DuPont™ KEVLAR MANTIUM

Zonas de PROTECCIÓN

Hasta **350°** Corte **5**

KEVLAR + General

A Kevlar sin costuras. Ambidiestro. Peso pesado.

C Puño elástico.

D Forro algodón.

Galga 7
9 / 10
50 pares por caja / 10 pares por bolsa

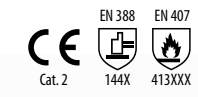
También disponible



5558 /15
• Puño: 15 cm

5558 /25
• Puño: 25 cm

5688 /35



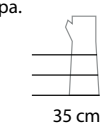
SERIE TÉCNICA DuPont™ KEVLAR MANTIUM

Zonas de PROTECCIÓN

Hasta **100°** Corte **4**

PARA-ARAMIDA + General

A Manguito tejido para-aramida tubular con doble capa. Orificio para el pulgar. Peso medio.



Galga 16
10
120 pares por caja / 10 pares por bolsa

También disponible

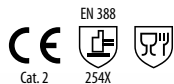
5688 /40
• Longitud: 40 cm

5688 /55
• Longitud: 55 cm

5688 /45
• Longitud: 45 cm

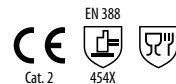
Modelo

KMG700 CS



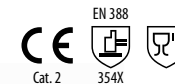
SERIE GLOBAL

DEFENDER 13



SERIE TÉCNICA

ARMGUARD II/25



SERIE TÉCNICA

Serie



Materiales

- A** Soporte
- B** Recubrimiento
- C** Puño
- D** Interior

Galga

Talla

Embalaje

Alternativas

Zonas de **PROTECCIÓN**

Corte **5**

TEJIDO TEKORA + Puntas dedos reforzadas

- A** Tejido Tekora azul sin costuras. Puntas dedos reforzadas.
- C** Puño elástico.

Galga 13

Talla 6 / 7 / 8 / 9 / 10

Embalaje 120 pares por caja / 10 pares por bolsa

Zonas de **PROTECCIÓN**

Corte **5**

TEJIDO SPECTRA + General

- A** Tejido Spectra con fibra de acero inoxidable, poliéster y poliamida sin costuras. Ambidiestro.
- C** Puño elástico.

Galga 13

Talla 5 / 6 / 7 / 8 / 9 / 10

Embalaje 1 unidad por bolsa

También disponible



HANDGUARD II

- Spectra con fibras de acero inoxidable y Kevlar.
- Galga 7
- Cambia normativa



Zonas de **PROTECCIÓN**

Corte **5**

TEJIDO SPECTRA + General

- A** Manguito tejido Spectra con Kevlar y fibra de acero inoxidable sin costuras. Ambidiestro.



25 cm

Talla 9

Embalaje 1 unidad por bolsa

También disponible



ARMGUARD II/56

- Longitud: 56 cm



Guantes POLICÍA

Extensa gama de guantes técnicos fabricados con materias como la piel sintética Florinno®, piel de cabra o de vacuno de primera calidad. Los guantes de protección al corte incorporan el forro Dyntex®, exclusiva de la firma, que ofrece la máxima protección al corte (nivel 5). Otras tecnologías distintivas de la gama (según modelos) son los tratamientos hidrófugos, refuerzos en nudillos, patrón anatómico pre-curvado, membranas Sympatex, fibra térmica, etc. Las altas prestaciones obedecen al empleo de materiales como Primaloft®, Sympatex®, Nomex®, Kevlar®, Pittards®, Polartec WindBloc®, Dyntex®, Superfabric®, Thermastat® y 3M Scotchlite®, entre otros.

Esta gama de guantes cubre la protección al corte y al pinchazo, uso diario/patrulla, antidisturbios/tácticos, guantes de motorista, anti-fluidos y alta visibilidad.

POL 24

EN 388
CE Cat. 2 3543



DRAGON GLOVES

POLARTEC

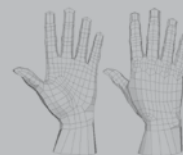
WINDBLOC

FLORINNO
SYNTHETIC LEATHER EVOLUTION

Dyntex
CUTPROTECTION

Zonas de PROTECCIÓN

Corte
5



General

FORRO DYNTEX

+

- A** Palma Florinno digitalizada.
- B** Dorsal Polartec Windblock acabado Soft Shell.
- C** Puño elástico.
- D** Forro Dyntex.

7 / 8 / 9 / 10 / 11

1 par por bolsa

POL 31V

EN 388
CE Cat. 2 3544



DRAGON GLOVES

Dyntex
CUTPROTECTION

Zonas de PROTECCIÓN

Corte
5



General

FORRO DYNTEX

+

- A** Palma piel vacuno anilina.
- B** Dorsal tejido elástico con elastano serigrafiado.
- C** Puño neopreno con velcro.
- D** Forro Dyntex.

6 / 7 / 8 / 9 / 10 / 11

1 par por bolsa

“Garantizamos la satisfacción de nuestros clientes integrando un eficaz servicio postventa”

ES +

PROTECCIÓN AL CORTE

CORTE



Riesgos

TÉRMINOS

RIESGOS TÉRMICOS



Protección al frío
Protección al calor



RIESGOS TÉRMICOS

TÉRMICOS

Modelo



Serie



Protección al **FRÍO**

Materiales

- A** Palma
- B** Dorso
- C** Puño
- D** Interior

Grosor

Talla

Embalaje

Alternativas

160 IFF



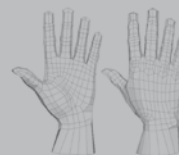
SERIE ASIA



PIEL FLOR VACUNO



Zonas de **PROTECCIÓN**



General

A Flor vacuno gris.

- C** Ribete tela.
- D** Forro franela.

0,8-1 mm

9 / 10

90 pares por caja / 5 pares por bolsa

También disponible



161 IFF
• Color amarillo

161 IFB



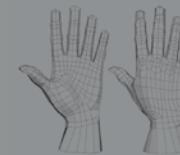
SERIE ASIA



PIEL FLOR VACUNO



Zonas de **PROTECCIÓN**



General

A Flor vacuno amarillo.

- C** Ribete tela.
- D** Forro acrílico borreguito.

0,8-1 mm

9 / 10

60 pares por caja / 5 pares por bolsa

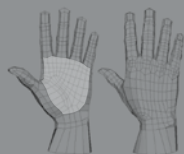
▶ 190 ARTIC



SERIE EUROPA

Thinsulate
INSULATION

Zonas de PROTECCIÓN



● Refuerzo en palma

SERRAJE VACUNO

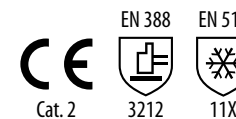


- A** Serraje vacuno marrón. Cosido con hilo Kevlar.
- B** Refuerzo serraje en palma.
- C** Puño elástico.
- D** Forro Thinsulate.

8 / 10

36 pares por caja / 3 pares por bolsa

NORTHGRIP

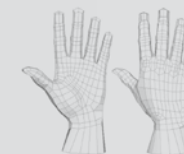


Tejidos

1	Grip en palma
2	Forro Thinsulate

Thinsulate
INSULATION

Zonas de PROTECCIÓN



General

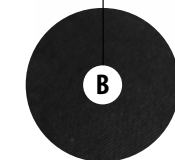
SERIE EUROPA



- A** Flor vacuno gris. Grip en palma.
- B** Dorsal nylon negro.
- C** Puño elástico.
- D** Forro Thinsulate 3M grip en palma.

8 / 10

60 pares por caja / 10 pares por bolsa



PIEL FLOR VACUNO

Excelente aislante del frío



"Analizamos y mejoramos continuamente la ergonomía y comodidad"

ES +

Modelo

200 BAVT

CE
Cat. 1



440 FP

CE
Cat. 1



691 ICEGRIP

CE
Cat. 2

EN 388
2121

EN 511
12X



Serie

SERIE ASIA

Thinsulate
INSULATION

SERIE ASIA

SERIE TÉCNICA

Thinsulate
INSULATION



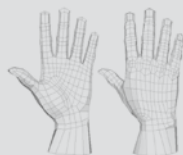
Materiales



PIEL FLOR VACUNO



Zonas de **PROTECCIÓN**



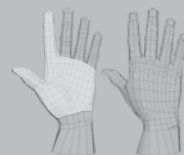
General



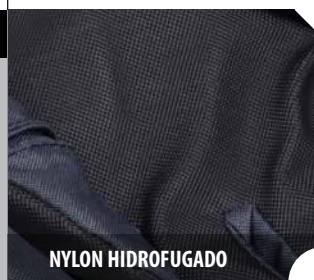
FORRO POLAR



Zonas de **PROTECCIÓN**



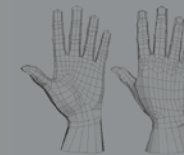
● Refuerzo en palma



NYLON HIDROFUGADO



Zonas de **PROTECCIÓN**



General

- A** Palma
- B** Dorso
- C** Puño
- D** Interior

- A** Flor vacuno gris extra
- B** Dorso fluorescente.
- C** Cartera naranja.
- D** Forro Thinsulate.

- A** Forro polar.
- B** Refuerzo serraje ciervo negro en palma.

- A** Nylon azul con tratamiento hidrófugo.
- B** Recubrimiento PVC negro en palma.
- C** Puño elástico.
- D** Interior Thinsulate.

Galga

Talla

Embalaje

9 / 10

60 pares por caja / 5 pares por bolsa

8 / 9

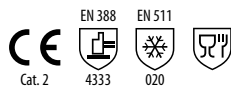
120 pares por caja / 10 pares por bolsa

7 / 8 / 9 / 10 / 11

100 pares por caja / 1 par por bolsa

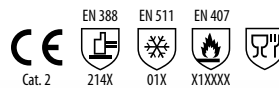


▶ 750 COLDGRIP



SERIE GLOBAL

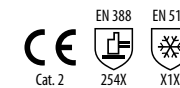
▶ 218



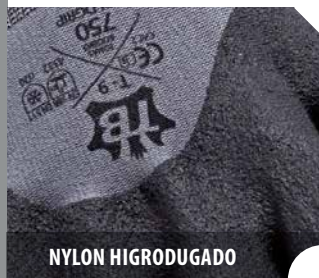
SERIE TÉCNICA



▶ KMG710 COLD



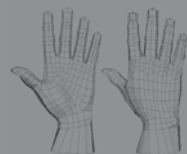
SERIE GLOBAL



NYLON HIGRODUGADO



Zonas de PROTECCIÓN



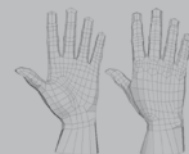
General



FIBRA THERMOCOOL



Zonas de PROTECCIÓN



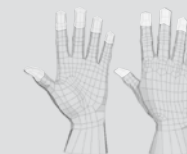
General



TEJIDO TEKORA



Zonas de PROTECCIÓN



Puntas dedos reforzadas

- A** Nylon gris con tratamiento hidrófugo. Dorso descubierto.
- B** Recubrimiento PVC negro.
- C** Puño elástico.
- D** Interior acrílico rizado.

7 / 8 / 9 / 10

60 pares por caja / 5 pares por bolsa

- A** Fibra térmica Thermocool blanca.
- C** Puño elástico.

Galga 13

6 / 7 / 8 / 9 / 10

120 pares por caja / 10 pares por bolsa

También disponible

218 AZ
• Color azul

218 AZL
• Longitud: 41 cm

218 AZP
• Color azul
• Puntos PVC en palma

- A** Tejido Tekora azul sin costuras.
- B** Puntas dedos reforzadas.
- C** Puño elástico.
- D** Interior acrílico.

Galga 10

6 / 7 / 8 / 9 / 10

120 pares por caja / 10 pares por bolsa

RIESGOS TÉRMICOS

ES +

TÉRMICOS

Modelo

512 WR



SERIE TÉCNICA

515 MA WP



SERIE TÉCNICA

518 EB WP



SERIE TÉCNICA

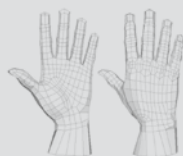
Serie



Materiales

MASLAN NYLON

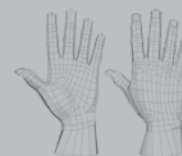
Zonas de PROTECCIÓN



General

MASLAN NYLON

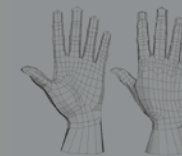
Zonas de PROTECCIÓN



General

MASLAN NYLON

Zonas de PROTECCIÓN



General

- A** Soporte
- B** Recubrimiento
- C** Puño
- D** Interior

- A** Maslan nylon azul.
- C** Puño elástico.
- D** Forro aislante.

- A** Maslan nylon azul.
- D** Forro aislante. Membrana interior transpirable.

- A** Maslan nylon azul.
- D** Forro aislante. Membrana interior transpirable.

Talla

8 / 9 / 10 / 11

8 / 9 / 10 / 11

8 / 9 / 10 / 11

Embalaje

10 pares por caja / 1 par por bolsa

10 pares por caja / 1 par por bolsa

10 pares por caja / 1 par por bolsa

También disponible

515 MA
• Longitud: 40 cm

528 SH
• Longitud: 70 cm



512 WR WP
• Puño elástico

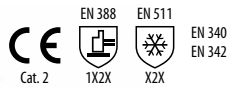
También disponible



528 SH WP
• Longitud: 70 cm

Alternativas

CA 36



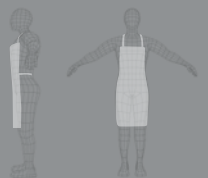
A

SERIE TÉCNICA



MASLAN NYLON

Zonas de PROTECCIÓN



General

A Delantal Maslan nylon.



D Forro aislante. Membrana interior transpirable.

61x92 cm

Única

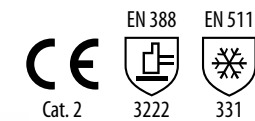
1 unidad por bolsa

También disponible



CA 42
• Longitud: 107 cm

615 CIM WP



1

2

A

Tejidos

1	Nylon Cordura
2	Refuerzo en palma

CORDURA
FABRIC

Zonas de PROTECCIÓN



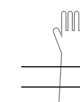
General

SERIE TÉCNICA

A Nylon Cordura.

B Refuerzo en palma.

D Forro aislante. Membrana interior transpirable.



40 cm

9 / 10 / 11

10 pares por caja / 1 par por bolsa



ES +

RIESGOS TÉRMICOS

TÉRMICOS

Modelo



Serie



Protección al CALOR

Materiales

- A** Soporte
- B** Recubrimiento
- C** Puño
- D** Interior

Grosor / Galga

Talla

Embalaje

Alternativas

904 /25



SERIE EUROPA

Zonas de PROTECCIÓN

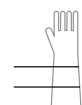
Hasta 350°

SERRAJE VACUNO CRUPÓN



A Manopla serraje vacuno crupón gris.

D Forro aislante térmico en palma.



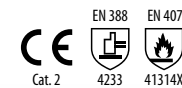
45 cm

1,3-1,5 mm

9

10 pares por caja / 1 par por bolsa

201 GLX



SERIE EUROPA

Zonas de PROTECCIÓN

Hasta 100°

SERRAJE VACUNO CRUPÓN



A Serraje vacuno crupón gris.

B Lona verde ignífuga.

C Cartera 15 cm.

1,2-1,4 mm

9

60 pares por caja / 5 pares por bolsa

Para la fabricación de esta gama se emplean, según el modelo, el serraje vacuno crupón, o tejidos de Kevlar sin costuras, Kevlar siliconado o aluminizado, Nomex sin costuras o fibra de vidrio siliconada. Los guantes, que tienen diferentes longitudes, y pesos que cubren desde el segmento ligero al pesado, incorporan forros de Nomex o de algodón y, en algunos casos, refuerzos en la palma.

La amplia gama de usos abarca: barbacoas, hornos, hostelería, panadería y restauración, altos hornos, cerámica, fundición, metalurgia y siderurgia, industria del vidrio y manipulación de piezas calientes, embotelladoras, industria del aluminio.

Tomás Bodero usa materiales Dupont para manufacturar la gama de guantes Mantium como licenciatario de la marca que es.

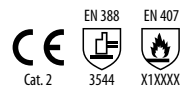
▶ **8533 B**



SERIE EUROPA

DuPont™
SEWEN WITH
KEVLAR®

▶ **487 TFLN**



SERIE GLOBAL

▶ **195 V**



SERIE GLOBAL

Zonas de PROTECCIÓN

Hasta **500°**

SERRAJE VACUNO

Refuerzo en palma

Zonas de PROTECCIÓN

Hasta **100°**

TUFFALENE + FIBRA DE VIDRIO

General

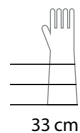
Zonas de PROTECCIÓN

Hasta **100°**

CAUCHO RUGOSO

General

- A** Serraje vacuno amarillo. Cosido con hilo Kevlar.
- B** Palma reforzada con malla metálica.
- D** Forro aislante.



10

50 pares por caja / 1 par por bolsa

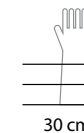
- A** Tejido Tuffalene y fibras de vidrio sin costuras.
- B** Recubrimiento látex reforzado azul en palma.
- C** Puño elástico.

Galga 13

6 / 7 / 8 / 9 / 10

120 pares por caja / 10 pares por bolsa

- A** Algodón.
- B** Recubrimiento caucho natural rugoso verde extra.
- C** Puño liso.



1,8 mm

7 / 8 / 9 / 10

60 pares caja / 5 pares paquete



También disponible

- ▶ **8633 AL**
- Manopla
- Longitud: 40 cm

"Participamos in-situ
en la fabricación realizando
rigurosos controles de calidad"

RIESGOS TÉRMICOS

TÉRMICOS

ES +

Modelo

ORKA



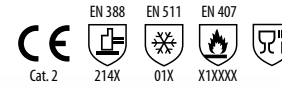
A

Serie

SERIE TÉCNICA

DuPont™
SEWING WITH
KEVLAR®

218

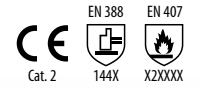


A

SERIE TÉCNICA

Thermo®
Cool

215



A

SERIE GLOBAL



Materiales

SILICONA RUGOSA + **Zonas de PROTECCIÓN**

Hasta **250°**

General

FIBRA THERMOCOOL + **Zonas de PROTECCIÓN**

Hasta **100°**

General

ALGODÓN POLIÉSTER + **Zonas de PROTECCIÓN**

Hasta **250°**

General

- A** Soporte
- B** Recubrimiento
- C** Puño
- D** Interior

- A** Manopla silicona rugosa negra HTS (High Tensile Strength).
- B** Antideslizante.



Galga / Peso

Talla

Embalaje

10 unidades por caja / 1 unidad por bolsa

- A** Fibra térmica Thermocool blanca.
- C** Puño elástico.

120 pares por caja / 10 pares por bolsa

- A** Algodón poliéster texturizado rojo. Galga 7.
- C** Puño elástico.

300 pares por caja / 10 pares por bolsa

Alternativas



También disponible

▶ **ORKA XXL**
• Longitud: 45 cm

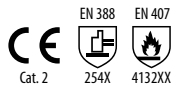
También disponible

218 AZ
• Color azul

218 AZL
• Longitud: 41 cm

218 AZP
• Color azul
• Puntos PVC en palma

▶ 5518



SERIE TÉCNICA

DuPont™ KEVLAR MANTIUM

Zonas de PROTECCIÓN

Corte 5

Hasta 100°

KEVLAR + General

A Kevlar sin costuras. Ambidiestro. Peso pesado.

C Puño elástico.

Galga 7

8 / 9 / 10

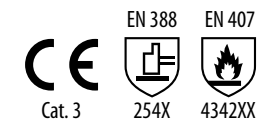
50 pares por caja / 10 pares por bolsa

También disponible



▶ 5518 /35
• Puño: 35 cm

▶ 5558



DuPont™ KEVLAR MANTIUM

Zonas de PROTECCIÓN

Corte 5

Hasta 350°

KEVLAR + General

A Kevlar sin costuras. Ambidiestro. Peso pesado.

C Puño elástico.

D Forro algodón.

Galga 7

9 / 10

50 pares por caja / 10 pares por bolsa

También disponible



▶ 5558 /15
• Puño: 15 cm

5558 /25
• Puño: 25 cm



Protección al corte y calor

RIESGOS TÉRMICOS

ES +

TÉRMICOS

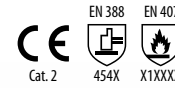
Modelo

5688 /35



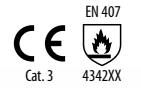
A

TAEKIS #50/35



A

5548



A

Serie

SERIE TÉCNICA



SERIE GLOBAL

SERIE TÉCNICA



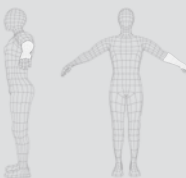
Materiales

PARA-ARAMIDA



Zonas de PROTECCIÓN

Corte 4



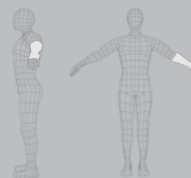
General

FIBRA TAEKI 5



Zonas de PROTECCIÓN

Corte 5

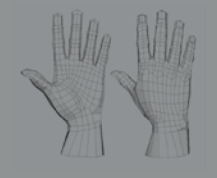


General

META-ARAMIDA



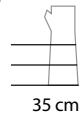
Zonas de PROTECCIÓN



General

- A** Soporte
- B** Recubrimiento
- C** Puño
- D** Interior

- A** Manguito tejido para-aramida tubular con doble capa. Orificio para el pulgar. Peso medio.



35 cm

- A** Manguito fibra Taeki 5 gris. Orificio para el pulgar.



35 cm

- A** Meta-aramida sin costuras. Ambidiestro. Peso pesado.
- C** Puño elástico.
- D** Forro algodón.

Galga

Galga 7

Galga 13

Galga 7

Talla

7 / 8 / 9 / 10

Embalaje

120 pares por caja / 10 pares por bolsa

100 pares por caja / 10 pares por bolsa

50 pares por caja / 10 pares por bolsa

También disponible

5688 /40
• Longitud: 40 cm

5688 /55
• Longitud: 55 cm

5688 /45
• Longitud: 45 cm

También disponible



TAEKIS #50/45
• Longitud: 45 cm

También disponible

5548 /13
• Puño: 13 cm

5548 /20
• Puño: 20 cm

5510 H
• Peso ligero
• Sin forro algodón
• Cambia normativa

Alternativas



▶ 2251



SERIE TÉCNICA

DuPont™ KEVLAR®

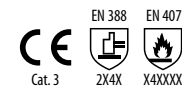
▶ 2252



SERIE TÉCNICA

DuPont™ KEVLAR®

▶ 6226

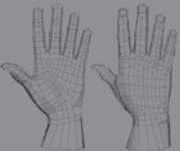


SERIE TÉCNICA

DuPont™ KEVLAR®

Zonas de PROTECCIÓN

Hasta **250°**



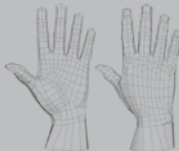
General

KEVLAR

+

Zonas de PROTECCIÓN

Hasta **350°**



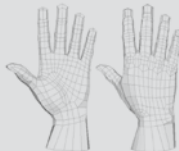
General

KEVLAR

+

Zonas de PROTECCIÓN

Hasta **500°**

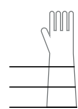


General

KEVLAR

+

A Kevlar.



32 cm

10

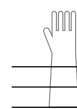
10 pares por caja / 1 par por bolsa



También disponible

▶ **2251 L**
• Longitud: 42 cm

A Kevlar.



32 cm

10

10 pares por caja / 1 par por bolsa



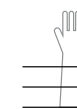
También disponible

▶ **2252 L**
• Longitud: 42 cm

A Kevlar.

B Refuerzo palma Kevlar vulrizo.

D Forro algodón vulrizo.



32 cm

10

10 pares por caja / 1 par por bolsa



También disponible

▶ **6226 L**
• Longitud: 40 cm

ES +

RIESGOS TÉRMICOS

TÉRMICOS

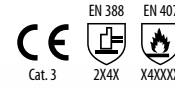
Modelo

2023



A

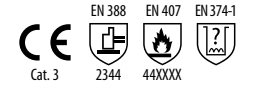
2272



A

B

4015



A

Serie

SERIE TÉCNICA

DuPont™ KEVLAR®

SERIE TÉCNICA

DuPont™ KEVLAR®

SERIE TÉCNICA

DuPont™ KEVLAR®



Zonas de PROTECCIÓN

Hasta 500°

KEVLAR + General

Zonas de PROTECCIÓN

Hasta 500°

KEVLAR + General

Zonas de PROTECCIÓN

Hasta 500°

KEVLAR + General

Materiales

- A Soporte
- B Recubrimiento
- C Puño
- D Interior

A Manopla tejido Kevlar.



30 cm

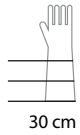
D 2 capas aislantes.

- A Manopla de tres dedos tejido Kevlar.
- B Refuerzo palma fibra vidrio siliconizada.



32 cm

A Kevlar tejido siliconizado.



30 cm

D Doble forro Kevlar.

Talla

10

10

10

Embalaje

10 pares por caja / 1 par por bolsa

10 pares por caja / 1 par por bolsa

10 pares por caja / 1 par por bolsa

Alternativas

68



También disponible

4015 L
• Longitud: 40 cm

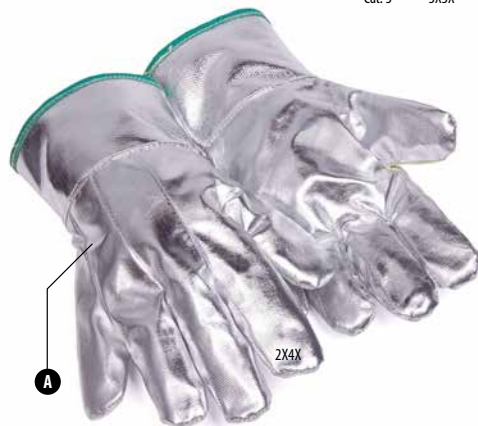
▶ 7015



SERIE TÉCNICA

DuPont™ KEVLAR

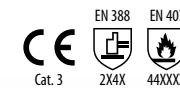
▶ 9015



SERIE TÉCNICA

DuPont™ KEVLAR

▶ 6026 L



SERIE TÉCNICA

DuPont™ KEVLAR

Zonas de PROTECCIÓN

Hasta 500°

KEVLAR + General

Zonas de PROTECCIÓN

Hasta 500°

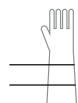
KEVLAR + General

Zonas de PROTECCIÓN

Hasta 500°

FIBRA DE VIDRIO + Puntos técnicos

A Fibra de vidrio siliconada.



D Doble forro Kevlar.

30 cm

10

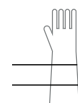
10 pares por caja / 1 par por bolsa



También disponible

▶ 7015 L
• Longitud: 40 cm

A Kevlar tejido aluminizado 2 capas.



D Forro algodón.

30 cm

10

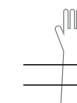
10 pares por caja / 1 par por bolsa



También disponible

▶ 9015 L
• Longitud: 40 cm

A Manopla fibra de vidrio 4 capas. Ambidiestro.



D Forro Kevlar.

40 cm

10

10 pares por caja / 1 pares por bolsa

ES +

RIESGOS TÉRMICOS

TÉRMICOS



SOLDADA



ADURRA

CE EN 388 EN 407 EN 11611



ES +

SOLDADURA

SOLDADURA

Modelo



915 C

CE EN 388 EN 407 EN-12477
Cat. 2 3134 412X4X TIPO B



SERIE ASIA

915 L

CE EN 388 EN 407 EN-12477
Cat. 2 3134 412X4X TIPO B



SERIE ASIA

Serie



Artículos

SOLDADOR

Materiales

- A** Palma
- B** Dorso
- C** Puño
- D** Interior

Grosor

Talla

Embalaje

Entre las opciones, están disponibles los guantes de serraje vacuno o los de flor cabra combinado con serraje. Confeccionados con la piel más selecta del animal, presentan excelentes propiedades mecánicas y protección a la inflamabilidad.

Disponemos de guantes específicos para soldadura TIG y para soldadura MIG. Existe una selección de ropa adecuada para trabajos de soldeo.

Usos: siderurgia, metalurgia, soldadura, fundición, hornos, trabajos con riesgo de corte.



SOLDADURA TIG



A Serraje vacuno gris.

C Cartera serraje 8 cm.



27 cm

1,1-1,3 mm

9

60 pares caja / 5 pares paquete



SOLDADURA TIG



A Serraje vacuno gris.

C Cartera serraje 15 cm.



34 cm

1,1-1,3 mm

9

60 pares caja / 5 pares paquete

Alternativas

915 CR

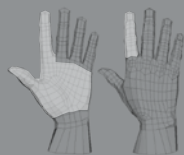
EN 388 EN 407
Cat. 2 4134 424X4X EN-12477 TIPO B



SERIE ASIA



Zonas de PROTECCIÓN



SOLDADURA TIG

● Refuerzo en palma, pulgar e índice

A Serraje vacuno gris. Refuerzo en palma, pulgar e índice.



C Cartera serraje 13 cm.

1,1-1,3 mm

9

60 pares caja / 5 pares paquete

También disponible



915 LR

- Cartera: 20 cm
- Longitud: 40 cm
- Además talla 10

980 SOLTIG

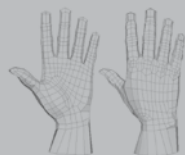
EN 388 EN 407
Cat. 2 2122 412X4X EN-12477 TIPO B



SERIE ASIA



Zonas de PROTECCIÓN



SOLDADURA TIG

● General

A Flor cabra gris extra. Cosido con hilo Kevlar.



C Cartera serraje azul.

0,7-0,9 mm

8 / 9 / 10

60 pares caja / 10 pares paquete

981 EMPROTIG

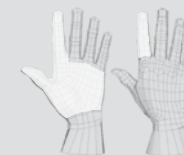
EN 388 EN 407
Cat. 2 4142 412X4X EN-12477 TIPO B



SERIE ASIA



Zonas de PROTECCIÓN



SOLDADURA TIG

● Refuerzo en palma, pulgar e índice

A Flor cabra gris extra. Cosido con hilo Kevlar.
Refuerzo serraje amarillo en palma, pulgar e índice.



C Cartera serraje gris.

7 / 8 / 9 / 10

60 pares por caja / 10 pares por paquete

"A través de TB Quality Control supervisamos la producción desde el inicio en el lugar de origen"

SOLDADURA

SOLDADURA

ES +

Modelo

910

CE EN 388 EN 407 EN-12477
Cat. 2 3144 413X4X TIPO A



A

910 B

CE EN 388 EN 407 EN-12477
Cat. 2 3144 413X4X TIPO A



A

950 ÚLTIMA

CE EN 388 EN 407 EN-12477
Cat. 2 4144 413X4X TIPO A



A

Serie

SERIE ASIA

DuPont™
SEWN WITH KEVLAR®

SERIE ASIA

DuPont™
SEWN WITH KEVLAR®

SERIE ASIA

DuPont™
SEWN WITH KEVLAR®

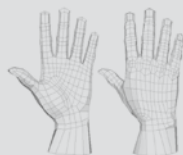


Materiales

SOLDADURA MIG



Zonas de PROTECCIÓN

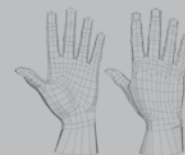


General

SOLDADURA MIG



Zonas de PROTECCIÓN

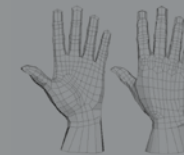


General

SOLDADURA MIG



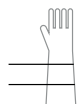
Zonas de PROTECCIÓN



General

- A Palma
- B Dorso
- C Puño
- D Interior

A Serraje vacuno crupón rojo. Cosido con hilo Kevlar.

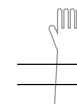


34 cm

D Forro franela.

1,2-1,4 mm

A Serraje vacuno rojo. Hilo algodón-poliéster.

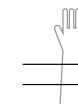


34 cm

D Forro franela.

1,1-1,3 mm

A Serraje vacuno crupón rojo. Cosido con hilo Kevlar.



35 cm

D Forro especial ignífugo.

1,3 mm

Grosor

Talla

9

Embalaje

60 pares caja / 5 pares paquete

60 pares caja / 5 pares paquete

60 pares caja / 6 pares paquete

También disponible



910 L

• Longitud: 40 cm

También disponible

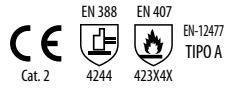


910 BL

• Longitud: 40 cm

Alternativas

▶ 960G PRÓXIMA

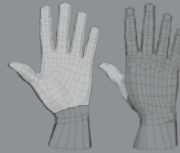


A

SERIE ASIA

DuPont™
SEWN WITH KEVLAR®

Zonas de PROTECCIÓN

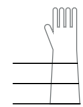


● Refuerzo en palma y pulgar

SOLDADURA MIG



A Serraje vacuno crupón gris. Cosido con hilo Kevlar.
Refuerzo en palma y pulgar.



35 cm

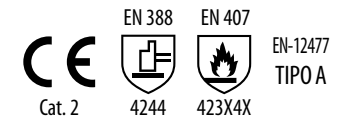
D Forro especial ignífugo.

1,3 mm

9

60 pares caja / 6 pares paquete

▶ 960 PRÓXIMA



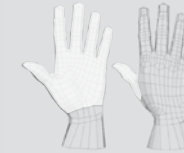
B

2

3

DuPont™
SEWN WITH KEVLAR®

Zonas de PROTECCIÓN

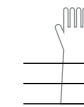


● Refuerzo en palma y pulgar

SERIE ASIA



A Serraje vacuno crupón azul. Cosido con hilo Kevlar.
Refuerzo en palma y pulgar.



35 cm

D Forro especial ignífugo.

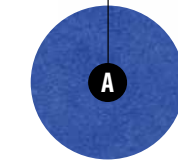
1,3 mm

9

60 pares caja / 6 pares paquete

Tejidos

1	Forro ignífugo
2	Serraje vacuno
3	Refuerzo



A

Refuerzo en palma y pulgar



SOLDADURA

ES +

SOLDADURA

Modelo

300 MC

CE EN 11611
Cat. 2 Clase 2 A1 ISO 13688



300 ML

CE EN 11611
Cat. 2 Clase 2 A1 ISO 13688



300 P

CE EN 11611
Cat. 2 Clase 2 A1 ISO 13688



Serie

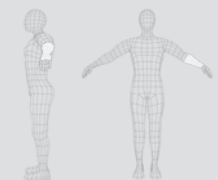
SERIE ASIA

SERIE ASIA

SERIE ASIA

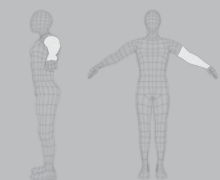


Zonas de PROTECCIÓN



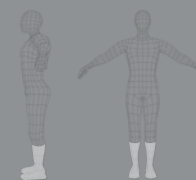
General

Zonas de PROTECCIÓN



General

Zonas de PROTECCIÓN



General

Materiales

SOLDADURA MIG



SOLDADURA MIG

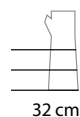


SOLDADURA MIG



- A Palma
- B Dorso
- C Puño
- D Interior

A Manguito serraje gris.



32 cm

A Manguito serraje gris. Cordón ajustable.



62 cm

A Polaina serraje gris. Cierre velcro.



33 cm

Grosor

1,2-1,4 mm

Talla

9

Embalaje

40 unidades por caja / 1 par por bolsa

1,2-1,4 mm

9

30 unidades por caja / 1 par por bolsa

1,2-1,4 mm

9

30 unidades por caja / 1 par por bolsa

Alternativas



"Participamos activamente en los nuevos canales de comunicación"



▶ 300 T



CE EN 11611 ISO 13688
Cat. 2 Clase 2 A1

SERIE ASIA

▶ 300 C



CE EN 11611 ISO 13688
Cat. 2 Clase 2 A1

SERIE ASIA

▶ 300 D

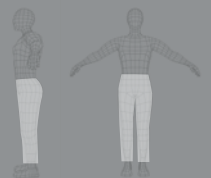


CE EN 11611 ISO 13688
Cat. 2 Clase 2 A1

SERIE ASIA



Zonas de PROTECCIÓN



SOLDADURA MIG



General

A Pantalón serraje gris. Cierre velcro.

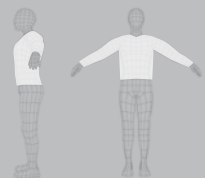
1,2-1,4 mm

M / L / XL

10 unidades por caja / 1 unidad por bolsa



Zonas de PROTECCIÓN



SOLDADURA MIG



General

A Chaqueta serraje gris. Cierre velcro.

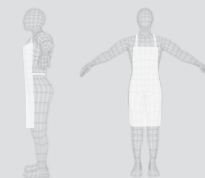
1,2-1,4 mm

M / L / XL

10 unidades por caja / 1 unidad por bolsa



Zonas de PROTECCIÓN



SOLDADURA MIG



General

A Delantal serraje gris. Ajuste cinta tejido.



60x90 cm

1,5 mm

Única

20 unidades por caja / 1 unidad por bolsa



También disponible

▶ 300 DL
• Longitud: 110 cm

ES +

SOLDADURA

SOLDADURA



Riesgos

QUÍMICA

Amigos



ES +

RIESGOS QUÍMICOS

QUÍMICOS

Modelo



Serie



Protección QUÍMICA

Materiales

- A** Soporte
- B** Peso
- C** Puño
- D** Interior

Grosor

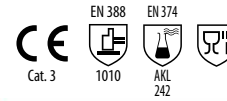
Talla

Embalaje

Alternativas

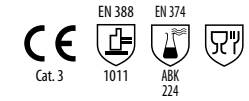
80

9004



SERIE GLOBAL

9001



SERIE GLOBAL



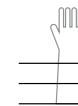
LÁTEX



Zonas de PROTECCIÓN

General

- A** Látex amarillo.
- C** Puño enrollado.
- D** Interior flocado.



30 cm

0,45 mm

6/S / 7/M / 8/L / 9/XL

100 pares caja / 10 pares paquete / 1 par bolsa



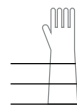
LÁTEX



Zonas de PROTECCIÓN

General

- A** Látex natural beige.
- C** Puño enrollado.
- D** Interior clorinado.



30 cm

0,45 mm

6/S / 7/M / 8/L / 9/XL

100 pares caja / 10 pares paquete / 1 par bolsa

También disponible

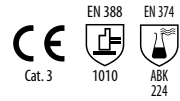


UL 1

- Grosor: 0,43 mm
- Tallas 7/S / 8/M / 9/L / 10/XL
- Embalaje: 144/12
- Cambia normativa



▶ 9007



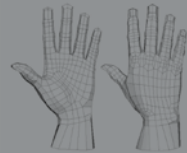
SERIE GLOBAL



LÁTEX



Zonas de PROTECCIÓN

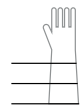


General

A Látex natural bicolor azul/amarillo.

C Puño liso.

D Interior flocado.



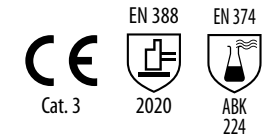
30 cm

0,60 mm

6/S / 7/M / 8/L / 9/XL / 10/XXL

100 pares caja / 10 pares paquete / 1 par bolsa

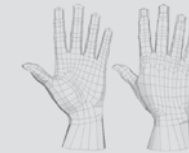
NOVA SUPER 75



SERIE GLOBAL



Zonas de PROTECCIÓN

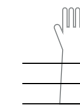


General

A Látex natural negro.

C Puño liso.

D Interior flocado.



30 cm

0,75 mm

6/S / 7/M / 8/L / 9/XL / 10/XXL

100 pares por caja / 10 pares por paquete / 1 par bolsa

Cómodo y resistente



También disponible



▶ **FLB 2812**

- Grosor: 0,70 mm
- Tallas 7/S / 8/M / 9/L / 10/XL
- Cambia normativa EN 388 EN 374-3
- Embalaje: 144/12



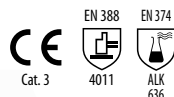
RIESGOS QUÍMICOS



QUÍMICOS

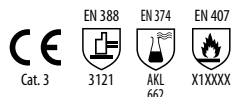
Modelo

9075 /60



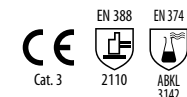
SERIE GLOBAL

195 V



SERIE GLOBAL

9002

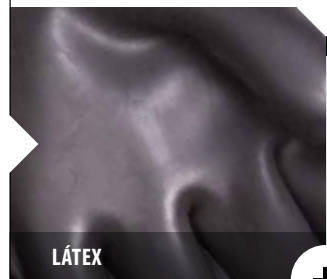


SERIE GLOBAL

Serie



Materiales



LÁTEX



Zonas de PROTECCIÓN

General



CAUCHO



Zonas de PROTECCIÓN

General



LÁTEX / NEOPRENO

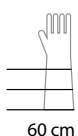


Zonas de PROTECCIÓN

General

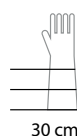
- A** Soporte
- B** Recubrimiento
- C** Puño
- D** Interior

- A** Látex natural negro.
- C** Puño enrollado.
- D** Interior clorinado.



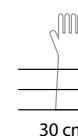
60 cm

- A** Algodón sin costuras.
- B** Recubrimiento caucho natural rugoso verde extra.
- C** Puño liso.



30 cm

- A** Látex natural / neopreno bicolor azul y amarillo.
- C** Puño liso.
- D** Interior clorinado.



30 cm

Grosor

1,3 mm

Talla

10

Embalaje

36 pares caja / 1 par bolsa

1,8 mm

7 / 8 / 9 / 10

60 pares caja / 5 pares paquete

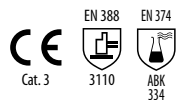
0,70 mm

6/S / 7/M / 8/L / 9/XL

100 pares caja / 10 pares paquete / 1 par bolsa

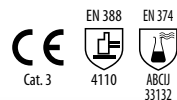


▶ 9005



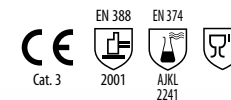
SERIE GLOBAL

▶ 9003



SERIE GLOBAL

▶ 9008



SERIE GLOBAL

	Zonas de PROTECCIÓN
LÁTEX / NEOPRENO	General
LÁTEX / NEOPRENO	NEOPRENO
LÁTEX / NEOPRENO	NITRILO

A Látex natural / neopreno naranja.

C Puño liso.

D Interior flocado.



0,70 mm

6/S / 7/M / 8/L / 9/XL

100 pares caja / 10 pares paquete / 1 par bolsa

A Neopreno negro

C Puño liso.

D Interior flocado.



0,75 mm

6/S / 7/M / 8/L / 9/XL / 10/XXL

100 pares caja / 10 pares paquete / 1 par bolsa

También disponible



▶ **NEO 2812**

- Grosor: 0,70 mm
- Tallas 7/S / 8/M / 9/L / 10/XL
- Embalaje: 144/12
- Cambia normativa



A Nitrilo azul.

C Puño liso.

D Interior clorinado.



0,20 mm

6/S / 7/M / 8/L / 9/XL

100 pares caja / 10 pares paquete / 1 par bolsa

*"Investigamos nuevos materiales
y diseñamos productos
con altas prestaciones en protección"*

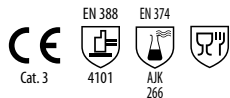
RIESGOS QUÍMICOS

ES +

QUÍMICOS

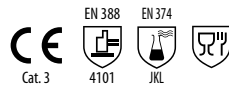
Modelo

9009 F



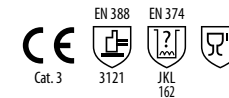
SERIE GLOBAL

NF 1813



SERIE GLOBAL

666 VINIL



SERIE GLOBAL

Serie



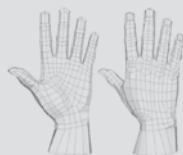
Materiales



NITRILO



Zonas de PROTECCIÓN



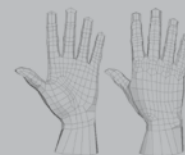
General



NITRILO



Zonas de PROTECCIÓN



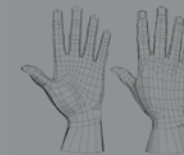
General



PVC



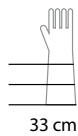
Zonas de PROTECCIÓN



General

- A** Soporte
- B** Recubrimiento
- C** Puño
- D** Interior

- A** Nitrilo verde.
- C** Puño liso.
- D** Interior flocado.



33 cm

- A** Nitrilo azul.
- C** Puño liso.
- D** Interior flocado.



33 cm

- A** Algodón sin costuras.
- B** Recubrimiento PVC azul triple baño.
Opción: sin ftalatos.



30 cm

Grosor

0,38 mm

0,45 mm

1,5 mm

Talla

6/S / 7/M / 8/L / 9/XL / 10/XXL

7/S / 8/M / 9/L / 10/XL / 11/XXL

7 / 8 / 9 / 10

Embalaje

100 pares caja / 10 pares paquete / 1 par bolsa

144 pares caja / 12 pares paquete / 1 par bolsa

100 pares caja / 10 pares paquete

También disponible



NF 1513

- Tallas 7/S / 8/M / 9/L / 10/XL / 11/XX
- Embalaje: 144/12
- Cambia normativa



"Nuestra ubicación nos permite servir los pedidos en un máximo de 48 h"

▶ 206 /36

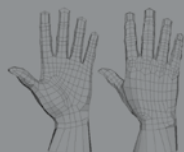


SERIE GLOBAL



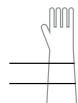
PVC

Zonas de PROTECCIÓN



General

A PVC rojo extra. Opción: sin ftalatos.



36 cm

D Interior algodón.

10

60 pares caja / 10 pares

También disponible



▶ 206 /40

• Longitud: 40 cm

▶ 206 /27



1 2

Tejidos

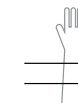
1	Algodón
2	PVC

Zonas de PROTECCIÓN



General

A PVC rojo extra. Opción: sin ftalatos.



27 cm

D Interior algodón.

10

60 pares caja / 10 pares

Resiste a productos químicos



RIESGOS QUÍMICOS

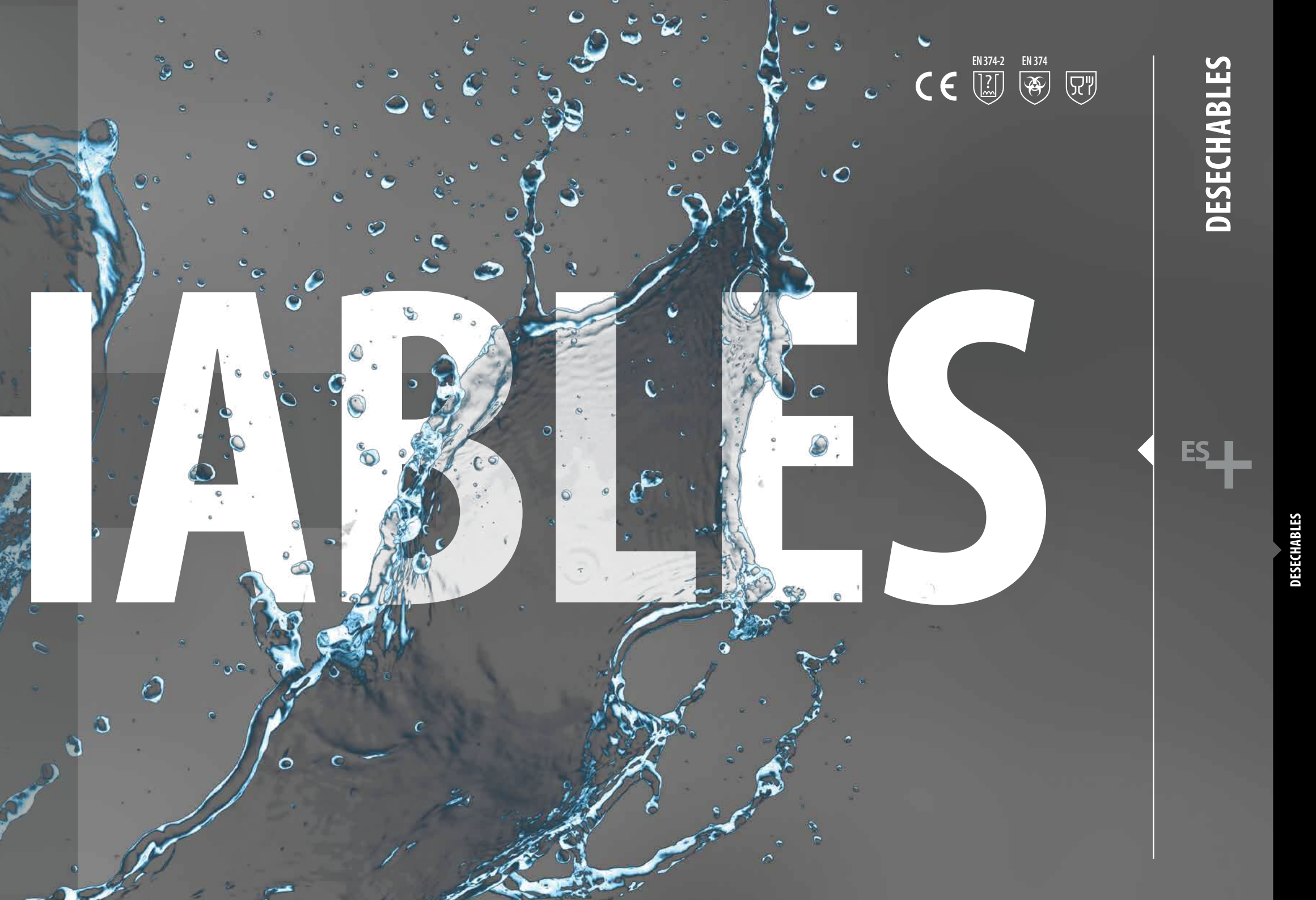


QUÍMICOS



RESEARCH





EN 374-2



EN 374



FABRILES

ES +

DESECHABLES

DESECHABLES

Modelo



6010



SERIE GLOBAL

semperguard®

6018 HR



SERIE GLOBAL

dermik

Serie



Guantes

DESECHABLES

Materiales

- A** Soporte
- B** Peso
- C** Puño
- D** Interior

Grosor

Talla

Embalaje

Alternativas

Tomás Bodero ofrece un surtido completo de productos de alta calidad fabricados en látex, vinilo o nitrilo para satisfacer las necesidades de la industria.

Las múltiples y amplias pruebas realizadas sobre este tipo de guantes demuestran tanto el efecto protector contra productos químicos, según norma EN 374-3, como la aptitud de los guantes para su uso con productos alimenticios.

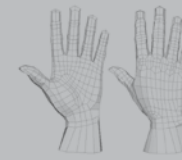
Para la fabricación de los guantes se usan diferentes tecnologías y procesos desarrollados para este fin que optimizan las propiedades de los guantes. Los repetidos procesos de lavado en la producción de guantes sin polvo hace que la parte exterior e interior de los guantes queden especialmente limpias haciendo que la piel los tolere bien.

La calidad de nuestros guantes se controlan a nivel AQL 1,5 según las recomendaciones internacionales más exigentes en control de calidad.



LÁTEX BLANCO

Zonas de PROTECCIÓN



General



- A** Látex blanco.
- B** 5,0 gr/ud.
- D** Con polvo.

0,20 mm, doble capa

6 / 7 / 8 / 9 / 10

10 dispensadores por caja / 100 ud dispensador (Talla 10: 90 ud)

También disponible



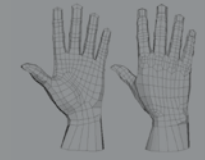
6020

- Sin polvo
- Peso: 6,0 gr/ud



LÁTEX AZUL

Zonas de PROTECCIÓN



General

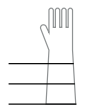


- A** Látex azul high risk.
- B** 12,3 gr/ud.
- D** Sin polvo.

0,40 mm, doble capa

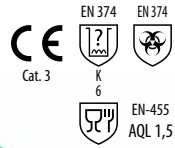
7 / 8 / 9 / 10

10 dispensadores por caja / 50 unidades dispensador



30 cm

6080 XENON



SERIE GLOBAL

semperguard®



- A** Nitrilo blanco fino.
- B** 3,7 gr/ud.
- D** Sin polvo.

0,16 mm, doble capa

7 / 8 / 9 / 10

10 dispensadores por caja / 200 ud dispensador (Talla 10: 180 ud)

También disponible



6080 XTENSION

- Nitrilo azul
- Peso: 6,8 gr/ud
- Longitud: 29 cm
- Embalaje: 100 ud dispensador

6080 HR

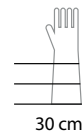


SERIE GLOBAL

odermik



- A** Nitrilo azul high risk.
- B** 11,4 gr/ud.
- D** Sin polvo.



0,38 mm, doble capa

7 / 8 / 9 / 10

10 dispensadores por caja / 50 ud dispensador (Talla 10: 90 ud)

6080 XTRALITE

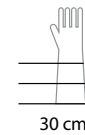


SERIE GLOBAL

semperguard®



- A** Nitrilo extra fino violeta.
- B** 3,5 gr/ud.
- D** Sin polvo.



0,14 mm, doble capa

7 / 8 / 9 / 10

10 dispensadores por caja / 200 ud dispensador (Talla 10: 180 ud)

También disponible



STYLE BLACK

- Nitrilo negro

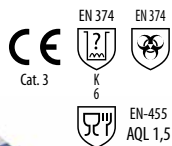
DESECHABLES



DESECHABLES

Modelo

6080 CONFORT

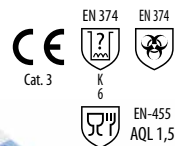


Serie

SERIE GLOBAL

semperguard®

6080 XPERT



SERIE GLOBAL

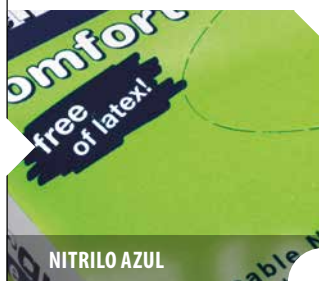
semperguard®

6030



SERIE GLOBAL

semperguard®



Materiales

NITRIL AZUL



General

NITRIL AZUL



General

VINILO TRANSPARENTE



General

- A** Soporte
- B** Peso
- C** Puño
- D** Interior

- A** Nitrilo azul fino.
- B** 4,8 gr/ud.
- D** Sin polvo.

- A** Nitrilo azul.
- B** 6,3 gr/ud.
- D** Sin polvo.

- A** Vinilo transparente.
- B** 4,8 gr/ud.
- D** Con polvo.

Grosor

0,2 mm, doble capa

0,26 mm, doble capa

0,15 mm, doble capa

Talla

7 / 8 / 9 / 10

7 / 8 / 9 / 10 / 11

7 / 8 / 9 / 10

Embalaje

10 dispensadores por caja / 50 ud dispensador (Talla 10: 90 ud)

10 dispensadores por caja / 100 ud dispensador (Talla 10: 90 ud)

10 dispensadores por caja / 100 ud dispensador (Talla 10: 90 ud)

También disponible



NITRILE BLACK

- Nitrilo negro
- Grosor: 0,24 mm
- Tallas: 7 / 8 / 9 / 10
- Cambia normativa



También disponible



6035

- Viinilo azul

6040

- Sin polvo

Alternativas

▶ **6035 DT**

CE  AQL 1,5
Cat. 1



SERIE GLOBAL

semperguard®



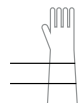
VINILO DETECTABLE



Zonas de PROTECCIÓN

General

A Vinilo azul detectable.



28 cm

D Sin polvo.

7 / 8 / 9 / 10

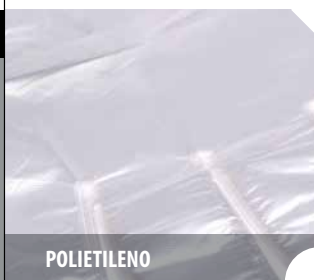
10 dispensadores por caja / 100 unidades dispensador

▶ **6050**

CE  Cat. 1



SERIE GLOBAL



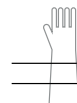
POLIETILENO



Zonas de PROTECCIÓN

General

A Polietileno.



30 cm

0,01 mm

9

100 dispensadores caja / 100 unidades dispensador

También disponible



▶ **6060**

- Polietileno precortado
- Longitud: 29 cm

▶ **334 LWR**

CE  Cat. 1



SERIE GLOBAL



LÁTEX



Zonas de PROTECCIÓN

General

A Dediles desechables de látex.

D Con polvo.

7 / 8 / 9 / 10

1.440 ud

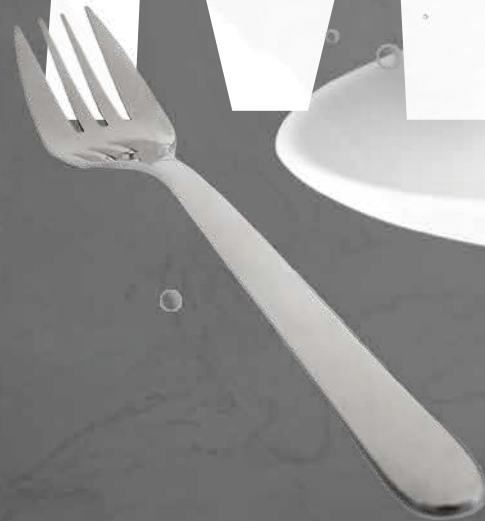
DESECHABLES

ES +

DESECHABLES



ALIMEN



ALIMENTACIÓN



ES +

ALIMENTACIÓN

ALIMENTACIÓN

Modelo



Serie



Contacto con ALIMENTOS

Materiales

- A** Soporte
- B** Peso
- C** Puño
- D** Interior

Grosor

Talla

Embalaje

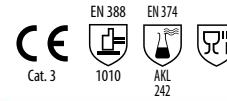
Fabricados con diferentes materiales, estos guantes aportan una doble seguridad al manipular los alimentos: asepsia del proceso junto con la protección simultánea de las manos de los operarios y manipuladores de alimentos.

Son modelos muy ligeros, desarrollados para ofrecer confort, al que contribuye un excelente nivel de elasticidad. Libres de ftalatos, suavizantes y alérgenos como la proteína del látex. Existen modelos con un relieve texturado en la punta de los dedos para facilitar el agarre. Interior libre de polvos.

El abanico de usos incluye la manipulación de alimentos líquidos, frutas y vegetales, alcohol, carnes, grasas, pescados y crustáceos, pan y productos horneados.

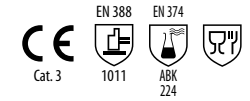
Alternativas

9004



SERIE GLOBAL

9001



SERIE GLOBAL

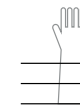


LÁTEX



General

- A** Látex amarillo.
- C** Puño enrollado.
- D** Interior flocado.



30 cm

0,45 mm

6/S / 7/M / 8/L / 9/XL

100 pares caja / 10 pares paquete / 1 par bolsa

También disponible

FLE 2

- Grosor: 0,43 mm
- Tallas 7/S / 8/M / 9/L / 10/XL
- Embalaje: 144 / 10
- Cambia normativa



FLE 3

- Grosor: 0,38 mm
- Tallas 7/S / 8/M / 9/L / 10/XL
- Embalaje: 144 / 10
- Cambia normativa

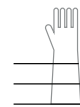


LÁTEX



General

- A** Látex natural beige.
- C** Puño enrollado.
- D** Interior clorinado.



30 cm

0,45 mm

6/S / 7/M / 8/L / 9/XL

100 pares caja / 10 pares paquete / 1 par bolsa

También disponible



UL 1

- Grosor: 0,43 mm
- Tallas 7/S / 8/M / 9/L / 10/XL
- Cambia normativa

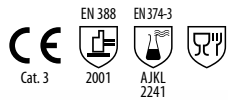


NEO 2812



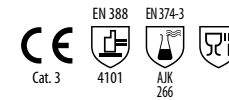
SERIE GLOBAL

9008



SERIE GLOBAL

9009 F



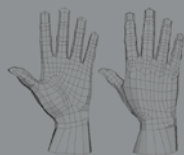
SERIE GLOBAL



NEOPRENO



Zonas de PROTECCIÓN



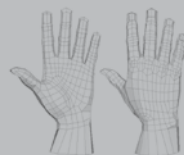
General



NITRILO



Zonas de PROTECCIÓN



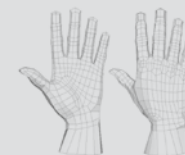
General



NITRILO



Zonas de PROTECCIÓN

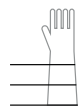


General

A Neopreno negro.

C Puño liso.

D Interior flocado.



30 cm

0,70 mm

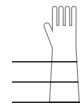
7/S / 8/M / 9/L / 10/XL

144 pares caja / 12 pares paquete / 1 par bolsa

A Nitrilo azul.

C Puño liso.

D Interior clorinado.



30 cm

0,20 mm

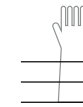
6/S / 7/M / 8/L / 9/XL

100 pares por caja / 10 pares por paquete / 1 par bolsa

A Nitrilo verde.

C Puño liso.

D Interior flocado.



33 cm

0,38 mm

6/S / 7/M / 8/L / 9/XL / 10/XXL

100 pares por caja / 10 pares por paquete / 1 par bolsa

También disponible

NF 1513

- Tallas 7/S / 8/M / 9/L / 10/XL / 11/XXL
- Embalaje: 144 / 12
- Cambia normativa



NF 1813

- Nitrilo azul
- Grosor: 0,45 mm
- Tallas 7/S / 8/M / 9/L / 10/XL / 11/XXL
- Embalaje: 144 / 12
- Cambia normativa



ES +

ALIMENTACIÓN

ALIMENTACIÓN

Modelo

ORKA



SERIE TÉCNICA

Serie



Materiales

SILICONA RUGOSA + **Zonas de PROTECCIÓN**

Hasta **250°**

General

- A** Soporte
- B** Recubrimiento
- C** Puño
- D** Interior

- A** Manopla silicona rugosa negra HTS (High Tensile Strength).
 - B** Antideslizante.
-
- 29 cm

Grosor

Talla

Embalaje

10 unidades por caja / 1 unidad por bolsa

Alternativas



También disponible

ORKA XXL
• Longitud: 45 cm

LEDOLÍN 90



SERIE TÉCNICA

POLIETILENO + **Zonas de PROTECCIÓN**

General

- A** Polietileno.
-
- 90x115 cm

100 dispensadores caja / 100 unidades dispensador



También disponible

LEDOTEX 90
• Poliuretano + poliéster

PEVAUTEX 100
• PVC, ancho: 100 cm
• No certificado alimentación

700 COOL



SERIE GLOBAL

NITRILO FOAM + **Zonas de PROTECCIÓN**

General

- A** Nylon blanco sin costuras.
- B** Recubrimiento nitrilo foam azul en palma.
- C** Puño elástico.

Galga 13

6 / 7 / 8 / 9 / 10

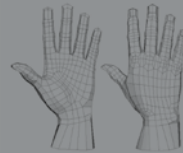
120 pares por caja / 10 pares por paquete / 1 par bolsa

765 TOUCH



SERIE GLOBAL

Zonas de PROTECCIÓN



General

NITRIL FOAM

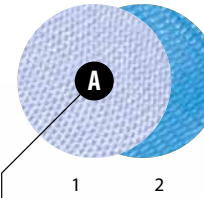
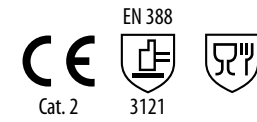
- A** Nylon sin costuras.
- B** Recubrimiento completo nitrilo azul. Recubrimiento nitrilo foam azul en palma.
- C** Puño elástico.

Galga 13

6 / 7 / 8 / 9 / 10

120 pares por caja / 10 pares por paquete

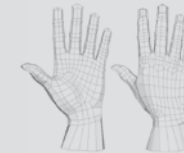
700AZ TOUCH



Tejidos

1	Nylon
2	Nitrilo

Zonas de PROTECCIÓN



General

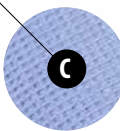
SERIE GLOBAL

- A** Nylon azul sin costuras.
- B** Recubrimiento nitrilo azul en palma.
- C** Puño elástico.

Galga 13

6 / 7 / 8 / 9 / 10

120 pares por caja / 10 pares por paquete / 1 par bolsa



Idóneo para frutas y hortalizas



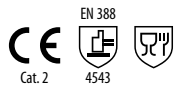
ALIMENTACIÓN

ES +

ALIMENTACIÓN

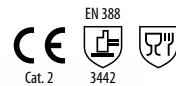
Modelo

482 TFLN



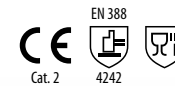
SERIE GLOBAL

418 TFLN



SERIE GLOBAL

500 NEVERCUT



SERIE GLOBAL

DuPont™ KEVLAR®

Serie



Materiales

- A** Soporte
- B** Recubrimiento
- C** Puño
- D** Interior

Grosor

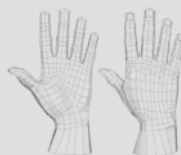
Talla

Embalaje

Alternativas

Zonas de PROTECCIÓN

Corte 5



General

TUFFALENE+FIBRA DE VIDRIO



- A** Tejido Tuffalene y fibra de vidrio gris sin costuras.
- B** Recubrimiento completo nitrilo negro foam negro.
- C** Puño elástico.

Galga 13

6 / 7 / 8 / 9 / 10

120 pares por caja / 10 pares por bolsa

Zonas de PROTECCIÓN

Corte 4



General

FIBRA TUFFALENE



- A** Tejido Tuffalene azul sin costuras.
- B** Recubrimiento poliuretano gris en palma.
- C** Puño elástico.

Galga 18

6 / 7 / 8 / 9 / 10

120 pares por caja / 10 pares por bolsa

Zonas de PROTECCIÓN

Corte 2



General

NYLON + KEVLAR



- A** Nylon gris con Kevlar sin costuras.
- B** Recubrimiento poliuretano gris en palma.
- C** Puño elástico.

Galga 13

6 / 7 / 8 / 9 / 10

120 pares por caja / 10 pares por bolsa

"Garantizamos la satisfacción de nuestros clientes integrando un eficaz servicio postventa"

▶ 666 VINIL



SERIE TÉCNICA

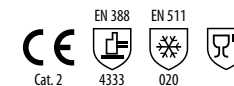
▶ 691 ICEGRIP



SERIE GLOBAL

Thinsulate
INSULATION

▶ 750 COLDGRIP

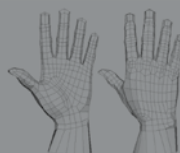


SERIE TÉCNICA



PVC

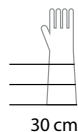
Zonas de PROTECCIÓN



General



- A** Algodón sin costuras.
- B** Recubrimiento PVC azul triple baño.
Opción: sin ftalatos.



30 cm

1,5 mm

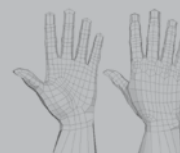
7 / 8 / 9 / 10

100 pares caja / 10 pares paquete



NYLON HIDROFUGADO

Zonas de PROTECCIÓN



General



- A** Nylon azul con tratamiento hidrófugo.
- B** Recubrimiento PVC negro en palma.
- C** Puño elástico.
- D** Interior Thinsulate.

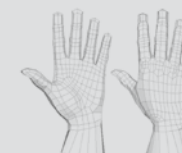
7 / 8 / 9 / 10 / 11

100 pares por caja / 1 par por bolsa



NYLON HIDROFUGADO

Zonas de PROTECCIÓN



General



- A** Nylon gris con tratamiento hidrófugo. Dorso descubierto.
- B** Recubrimiento PVC negro.
- C** Puño elástico.
- D** Interior acrílico rizado.

7 / 8 / 9 / 10

60 pares por caja / 5 pares por bolsa

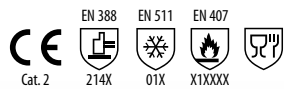
ES +

ALIMENTACIÓN

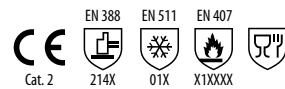
ALIMENTACIÓN

Modelo

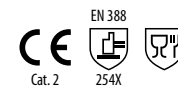
218



218 AZP



KMG700 CS



Serie

SERIE TÉCNICA



SERIE TÉCNICA



SERIE GLOBAL



Materiales

Zonas de PROTECCIÓN

Hasta 100°

FIBRA THERMOCOOL + General

Zonas de PROTECCIÓN

Hasta 100°

FIBRA THERMOCOOL + General

Zonas de PROTECCIÓN

Corte 5

TEJIDO TEKORA + Puntas dedos reforzadas

- A** Soporte
- B** Peso
- C** Puño
- D** Interior

- A** Fibra térmica Thermocool blanca.
- C** Puño elástico.

- A** Fibra térmica Thermocool azul.
- B** Puntos PVC en palma.
- C** Puño elástico.

- A** Tejido Tekora azul sin costuras. Puntas dedos reforzadas.
- C** Puño elástico.

Grosor

Galga 13

Galga 13

Galga 13

Talla

6 / 7 / 8 / 9 / 10

6 / 7 / 8 / 9 / 10

6 / 7 / 8 / 9 / 10

Embalaje

120 pares por caja / 10 pares por bolsa

120 pares por caja / 10 pares por bolsa

120 pares por caja / 10 pares por bolsa

También disponible



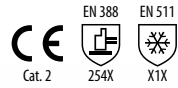
218 AZ
• Fibra azul

218 AZL
• Longitud: 41 cm

Alternativas

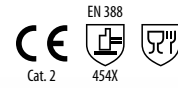
100

KMG710 COLD



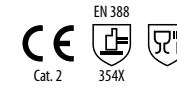
SERIE GLOBAL

DEFENDER 13



SERIE TÉCNICA

HANDGUARD II



SERIE TÉCNICA

Zonas de PROTECCIÓN

Corte 5

TEJIDO TEKORA

+ Puntas dedos reforzadas

Zonas de PROTECCIÓN

Corte 5

TEJIDO SPECTRA

+ General

Zonas de PROTECCIÓN

Corte 5

TEJIDO SPECTRA

+ General

- A Tejido Tekora azul sin costuras.
- B Puntas dedos reforzadas.
- C Puño elástico.
- D Interior acrílico.

Galga 10
6 / 7 / 8 / 9 / 10
120 pares por caja / 10 pares por bolsa

- A Tejido Spectra con fibras de acero inoxidable, poliéster y poliamida sin costuras. Ambidiestro.
- C Puño elástico.

Galga 13
5 / 6 / 7 / 8 / 9 / 10
1 unidad por bolsa

- A Tejido Spectra con fibras de acero inoxidable
- B y Kevlar sin costuras.
- C Puño elástico.

Galga 7
5 / 6 / 7 / 8 / 9 / 10
1 unidad por bolsa

"Analizamos y mejoramos continuamente la ergonomía y comodidad"

ALIMENTACIÓN



ALIMENTACIÓN

Modelo

05 GMA



05 PRT



15 PRS



Serie

SERIE TÉCNICA

SERIE TÉCNICA

SERIE TÉCNICA



MALLA METÁLICA



Zonas de PROTECCIÓN

General



MALLA METÁLICA



Zonas de PROTECCIÓN

General



MALLA METÁLICA



Zonas de PROTECCIÓN

General

Materiales

- A** Soporte
- B** Recubrimiento
- C** Puño
- D** Interior

- A** Malla metálica acero inoxidable. Ambidiestro.
- C** Cinta tejido ajuste muñeca.

- A** Malla metálica acero inoxidable. Ambidiestro.
- C** Cinta PVC ajuste muñeca.

- A** Manguito malla metálica acero inoxidable. Ambidiestro.
- C** Cinta tejido ajuste muñeca.

Galga

Galga 13

Galga 13

Galga 7

Talla

6 / 7 / 8 / 9 / 10

5 / 6 / 7 / 8 / 9 / 10

5 / 6 / 7 / 8 / 9 / 10

Embalaje

120 pares por caja / 10 pares por bolsa

1 unidad por bolsa

1 unidad por bolsa

Alternativas



También disponible

15 GMA
• Manguito 15 cm

Código de color por tallas

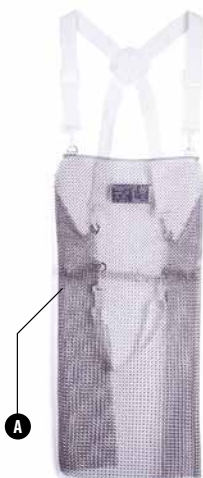
- Talla 6
- Talla 9
- Talla 7
- Talla 10
- Talla 8
- Talla 11

También disponible



05 PRS
• Cinta metálica ajuste muñeca

S 70



A

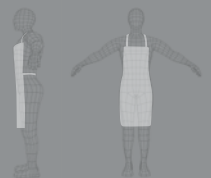
SERIE TÉCNICA



MALLA METÁLICA



Zonas de PROTECCIÓN



General

A Delantal malla metálica de acero inoxidable.



70x50 cm

Única

1 unidad por bolsa



También disponible

S 75

• Medidas: 75x50 cm

9350



A

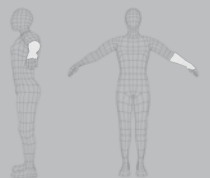
SERIE TÉCNICA



POLICARBONATO

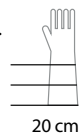


Zonas de PROTECCIÓN



General

A Manguito policarbonato transparente. Diámetro 7 cm.



20 cm

9

1 unidad por bolsa

También disponible



9351

• Longitud: 25 cm
• Diámetro: 8 cm

9352

• Talla 10

1861



A

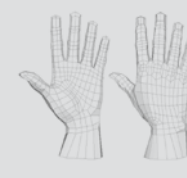
SERIE TÉCNICA



PVC



Zonas de PROTECCIÓN



General

A Cintas PVC desechables para sujeción guante de malla metálica.

Única

25 dispensadores caja / 100 ud dispensador

ES +

ALIMENTACIÓN

ALIMENTACIÓN



Riesgos

ESPEEC



ESPECIALES

CE EN 407 EN 1149-2 EN 381-7 EN 60903 EN 659



RIESGOS ESPECIALES

Guantes antivibración

Guantes antiestáticos

Guantes bombero

Guantes para el manejo de motosierra

Protección al riesgo eléctrico

Guantes Flexarmor



Modelo



Serie



Guantes

ANTIVIBRACIÓN

Materiales

- A** Palma
- B** Dorso
- C** Puño
- D** Interior

Grosor

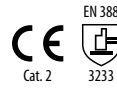
Talla

Embalaje

Alternativas

106

280 VB



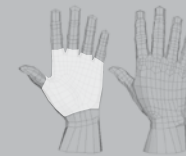
SERIE ASIA

DuPont™
SEWN WITH KEVLAR®



CAUCHO-POLIURETANO

Zonas de PROTECCIÓN



Almohadilla en palma



- A** Flor vacuno beige. Cosido con hilo Kevlar.
- B** Almohadilla caucho-poliuretano en palma.
- C** Muñequera ajustable velcro.

0,8-1 mm

9 / 10 / 11

60 pares por caja / 5 pares por bolsa

También disponible



- 184 VB**
- Mitón sin muñequera
- Talla 9. 10 pares caja
- Cambia normativa



- 284 VB**
- Mitón

AIR 750

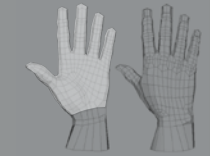


SERIE TÉCNICA



CÁMARA DE AIRE

Zonas de PROTECCIÓN



Cámara de aire en palma



- A** Flor vacuno amarillo.
- B** Cámara de aire antivibración.
- C** Ajuste velcro.

9

10 pares por caja / 1 par por bolsa

▶ 473 /30



SERIE TÉCNICA



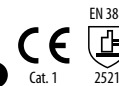
▶ 503 /10



SERIE TÉCNICA



▶ 601 /00



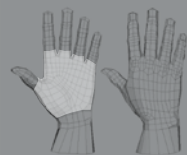
SERIE TÉCNICA



ALMOHADILLA VEP



Zonas de PROTECCIÓN



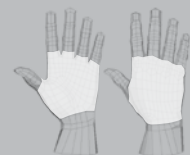
● Almohadilla en palma



ALMOHADILLA VEP



Zonas de PROTECCIÓN



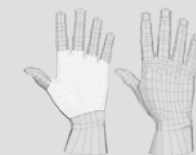
● Almohadilla en palma



ALMOHADILLA VEP



Zonas de PROTECCIÓN



● Almohadilla en palma

- A Flor cabra gris.
- B Almohadilla VEP (polímero viscoelástico) en palma.
- C Elástico muñeca velcro.

7 / 8 / 9 / 10

10 pares por caja / 1 par por bolsa

- A Mitón forro nylon-lycra.
- B Almohadilla VEP (polímero viscoelástico) en palma y dorso.

6 / 7 / 8 / 9 / 10

10 unidades por caja / 1 unidad por bolsa

- A Forro lycra azul.
- B Almohadilla VEP (polímero viscoelástico) en palma.

8 / 9

10 pares por caja / 1 par por bolsa

También disponible



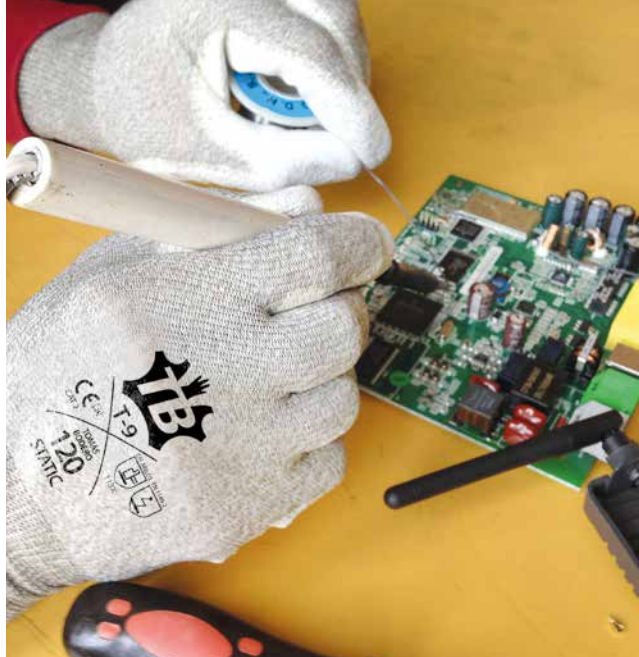
▶ 502 /00
• Mitón

RIESGOS ESPECIALES



ESPECIALES

Modelo



Serie



Guantes

ANTIESTÁTICOS

Materiales

- A** Palma
- B** Dorso
- C** Puño
- D** Interior

Grosor

Talla

Embalaje

Alternativas

110 STATIC



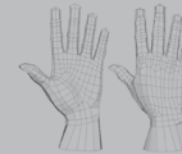
SERIE GLOBAL



FIBRA DE COBRE



Zonas de PROTECCIÓN



General

- A** Nylon y fibra de cobre sin costuras.
- B** Recubrimiento poliuretano puntas dedos.
- C** Puño elástico.
- D** Resistividad de superficie $10^4 \Omega$.

7 / 8 / 9 / 10

120 pares caja / 10 pares bolsa

También disponible



120 STATIC
• Recubrimiento en palma

120CE STATIC



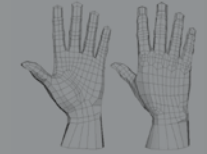
SERIE GLOBAL



FIBRA DE CARBONO



Zonas de PROTECCIÓN



General

- A** Nylon y fibra de carbono sin costuras.
- B** Recubrimiento poliuretano en palma.
- C** Puño elástico.
- D** Resistividad de superficie $10^4 \Omega$.

7 / 8 / 9 / 10

120 pares caja / 10 pares bolsa



Guantes

BOMBERO

Compendio de tecnología que emplea, sobre un patrón precurvado, una palma de Kevlar con recubrimiento de silicona/ carbón FR (Flame Retardant - Retardante de la llama), así como un dorso y cartera de Nomex Delta TA, cosidos con hilo de Kevlar. Se acompaña con una barrera térmica (palma y dorso) de Kermel y fibras de aramida, el forro de tejido Kevlar Interlock y la membrana impermeable y transpirable Sympatex. Llevan acolchado de Kevlar siliconado en los nudillos, banda reflectante ignífuga 3M y ajuste de velcro (cartera) y elástico (muñeca).

Otra gama diferente se fabrica con piel vacuno de primera calidad con tratamiento hidrófugo, refuerzos en palma y pulgar, forro de Kevlar, membrana Sympatex y puño elástico de Kevlar con cubre-venas de piel. Costuras de Kevlar.

Recomendado para equipos de bomberos, intervención y trabajos forestales.

BO 28

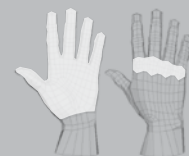


DuPont™ KEVLAR DuPont™ NOMEX



NOMEX

Zonas de PROTECCIÓN



● Palma y nudillos Kevlar



- A** Piel flor vacuno hidrofugada. Entrededos piel serraje.
- B** Palma y nudillos Kevlar siliconado.
- C** Puño Kevlar.
- D** Forro Kevlar y Nomex. Membrana impermeable y transpirable.

7 / 8 / 9 / 10 / 11

1 par por bolsa

BO 12

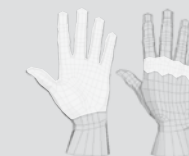


SympaTex®
DuPont™ KEVLAR DuPont™ NOMEX



NOMEX

Zonas de PROTECCIÓN



● Palma y nudillos Kevlar



- A** Dorso Nomex Ripstop.
- B** Acolchado nudillos Kevlar siliconado. Palma Kevlar siliconado.
- C** Puño Kevlar.
- D** Forro Kevlar. Membrana Sympatex.

8 / 9 / 10

1 par por bolsa

RIESGOS ESPECIALES



ESPECIALES

Modelo



570 A

CE EN 388 EN 381-7 TIPO A
Cat. 2 4144 Clase 0



SERIE EUROPA

DuPont™
SEWN WITH KEVLAR®

570 AC

CE EN 388 EN 381-7 TIPO A
Cat. 2 4144 Clase 0



SERIE EUROPA

DuPont™
SEWN WITH KEVLAR®

Serie



Guantes para el manejo de

MOTOSIERRA

Materiales

- A** Soporte
- B** Recubrimiento
- C** Puño
- D** Interior

Grosor

Talla

Embalaje

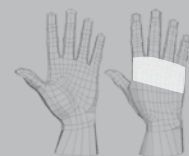
Se fabrican con piel flor vacuno hidrófuga, que ofrece unas excelentes propiedades mecánicas, es transpirable, flexible y confortable. El dorso incorpora un forro de fibra de alta densidad, que frena la sierra de cadena si se produce contacto, y refuerzos en los nudillos que, dependiendo de los modelos, son de serraje o de material fluorescente, para facilitar la visibilidad en condiciones lumínicas adversas. Están cosidos con hilo de Kevlar, resistente al corte y a la llama. La cartera del guante ofrece protección al antebrazo.

Los usos específicos son: trabajos con motosierra, sierras de cadena y trabajos forestales.



REFUERZO SERRAJE

Zonas de PROTECCIÓN



● Refuerzo en nudillos



- A** Flor vacuno verde hidrófugo. Refuerzo serraje nudillos. Cosido con hilo Kevlar.
- C** Puño elástico.
- D** Forro dorso fibra de alta densidad.

1,2-1,4 mm

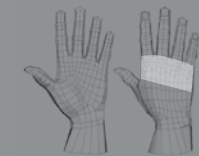
8 / 9 / 10 / 11

10 pares por caja / 1 par por bolsa



REFUERZO SERRAJE

Zonas de PROTECCIÓN



● Refuerzo en nudillos



- A** Flor vacuno verde hidrófugo. Refuerzo serraje nudillos. Cosido con hilo Kevlar.
- C** Cartera 10 cm.
- D** Forro dorso fibra de alta densidad.

1,2-1,4 mm

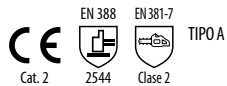
8 / 9 / 10 / 11

10 pares por caja / 1 par por bolsa

"Participamos in-situ en la fabricación realizando rigurosos controles de calidad"

Alternativas

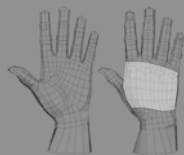
572 A



SERIE EUROPA

DuPont™
SEWN WITH KEVLAR®

Zonas de PROTECCIÓN



● Refuerzo en nudillos

REFUERZO FLUORESCENTE



A Flor vacuno verde hidrófugo. Refuerzo fluorescente nudillos. Cosido con hilo Kevlar. Protección sólo mano izquierda.

C Puño elástico.

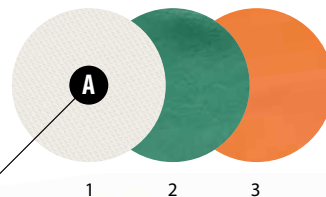
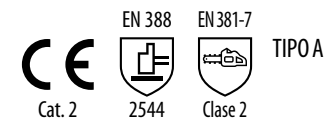
D Forro dorso fibra de alta densidad.

1,2-1,4 mm

9 / 10

10 pares por caja / 1 par por bolsa

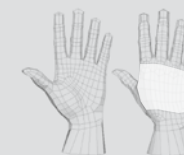
572 AC



SERIE EUROPA

DuPont™
SEWN WITH KEVLAR®

Zonas de PROTECCIÓN



● Refuerzo en nudillos

REFUERZO FLUORESCENTE



A Flor vacuno verde hidrófugo. Refuerzo fluorescente nudillos. Cosido con hilo Kevlar. Protección sólo mano izquierda.

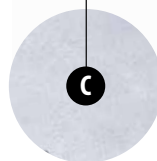
C Cartera 10 cm.

D Forro dorso fibra de alta densidad.

1,2-1,4 mm

9 / 10

10 pares por caja / 1 par por bolsa



Refuerzo en nudillos fluorescente



Tejidos

1	Forro alta densidad
2	Piel flor vacuno
3	Refuerzo fluorescente

RIESGOS ESPECIALES



ESPECIALES

Modelo

Serie



Materiales

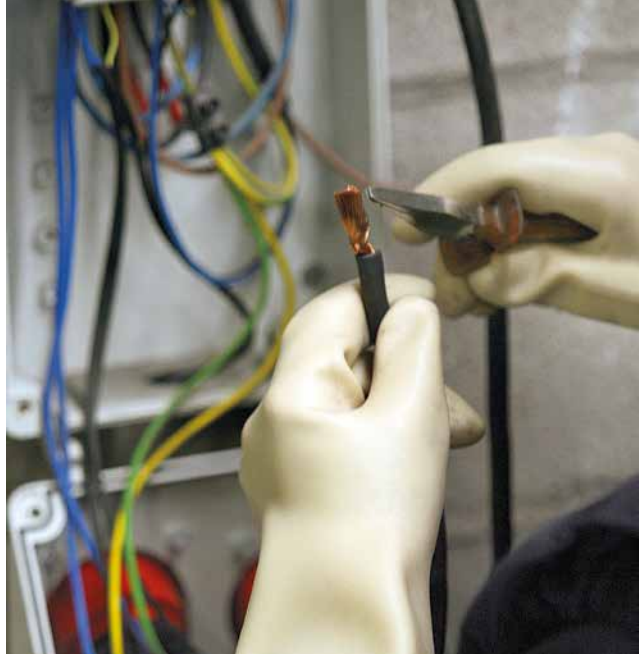
- A** Soporte
- B** Recubrimiento
- C** Puño
- D** Interior

Grosor

Talla

Embalaje

Alternativas



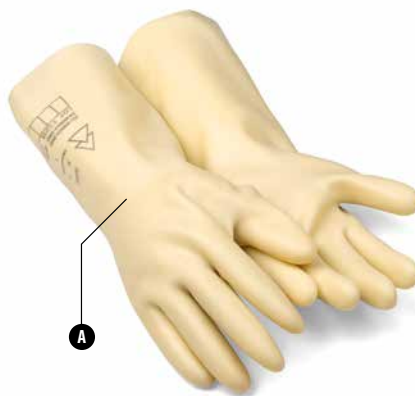
Protección al riesgo

ELÉCTRICO

El accidente eléctrico se produce cuando el trabajador entra en contacto con un circuito en tensión, actuando a modo de resistencia. Dicho contacto suele producirse con las manos, nuestra herramienta de trabajo. Los guantes de protección al riesgo eléctrico ejercen una función aislante. Están constituidos por caucho natural, en una escala de grosores de 1, 1.5, 2, 2.7, 3.1 y 4.2 milímetros, ofreciendo protección en el rango de voltajes entre 500 y 36.000 voltios. Con una longitud de 36 cm, cubren también la parte anterior del antebrazo.

Usos: manipulación de cuadros de eléctricos, protección dieléctrica y trabajos con tensión.

GLE 00



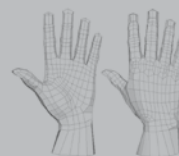
SERIE TÉCNICA



CAUCHO NATURAL



Zonas de PROTECCIÓN



General

- A** Caucho natural. Ensayo 2.500 V uso 500 V.



36 cm

0,5 mm

8 / 9 / 10 / 11

10 pares por caja / 1 par por bolsa

También disponible

- GLE 0** • Más grosor: 1 mm • Ensayo 5.000V, uso 1.000 V
- GLE 1** • Más grosor: 1,5 mm • Ensayo 10.000V, uso 7.500 V
- GLE 2** • Más grosor: 2 mm • Ensayo 20.000V, uso 17.000 V
- GLE 3** • Más grosor: 2,7 mm • Ensayo 30.000V, uso 26.500 V • Tallas 9 / 10 / 11
- GLE 4** • Más grosor: 3,1 mm • Ensayo 40.000V, uso 36.000 V

919 D



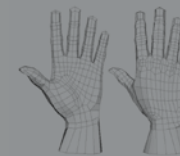
SERIE EUROPA



PROTECCIÓN EXTERIOR



Zonas de PROTECCIÓN



General

- A** Flor vacuno gris. Protección exterior dieléctricos.
- C** Cartera fluorescente con hebilla ajustable.

0,9-1,1 mm

9 / 10

60 pares por caja / 10 pares por bolsa

▶ 5510 H



A

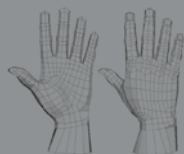
SERIE TÉCNICA



PROTECCIÓN INTERIOR



Zonas de PROTECCIÓN



General

A Meta-aramida beige sin costuras. Ambidiestro. Peso ligero.

Galga 13

9

50 pares por caja / 10 pares por bolsa

▶ C108 E



A

SERIE TÉCNICA



AISLANTE



COMPLEMENTO



A Caja de material aislante con ventana transparente anti UV para transporte de guantes dieléctricos.

1 unidad

▶ TS10SP



A

SERIE TÉCNICA



IMPERMEABLE



COMPLEMENTO



- A Bolsa tela impermeabilizada.
- B Con manguitos de enganche.
- C Soporte interno para transporte guante dieléctrico.

1 unidad

RIESGOS ESPECIALES



ESPECIALES

Modelo



Serie



Guantes

HEXARMOR

Materiales

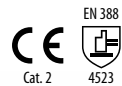
- A** Soporte
- B** Recubrimiento
- C** Puño
- D** Interior

Talla

Embalaje

Alternativas

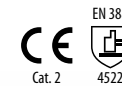
6044



SERIE TÉCNICA

made with
SuperFabric®
material

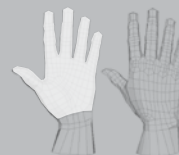
4041



SERIE TÉCNICA

made with
SuperFabric®
material

Zonas de **PROTECCIÓN**



PROTECCIÓN AGUJAS



● Protección en palma

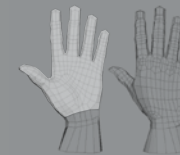
A Algodón.

D 3 capas Superfabric protección agujas en palma.

7 / 8 / 9 / 10 / 11

1 par por bolsa

Zonas de **PROTECCIÓN**



PROTECCIÓN AGUJAS



● Protección en palma

A Dorso bielástico negro.

B 3 capas Superfabric protección agujas en palma.

C Ajuste velcro.

7 / 8 / 9 / 10 / 11

1 par por bolsa

Los productos HexArmor utilizan la tecnología SuperFabric que brinda una alta protección contra cortes como ningún otro material en el mundo. La protección contra corte se consigue gracias al tejido SuperFabric que presenta unas placas duras y resistentes adheridas a tejidos de alto rendimiento.

Este tejido es también resistente a la penetración de agujas. Esta protección se consigue debido a que el espacio que hay entre las placas protectoras de SuperFabric es diminuto y se usan múltiples capas. Tan pronto la punta de una aguja penetra el tejido, una o más de las capas la detendrá gracias a las placas protectoras. El mayor nivel de protección se debe a las tres capas de Superfabric. Los productos fabricados con una sola capa también ofrecen protección aunque en menor medida.

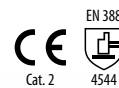
▶ 3180



SERIE TÉCNICA

made with SuperFabric® material

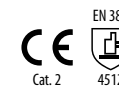
▶ 9014



SERIE TÉCNICA

made with SuperFabric® material

▶ AG8 TW



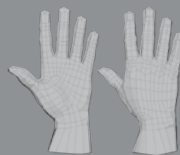
SERIE TÉCNICA

made with SuperFabric® material



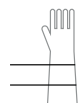
Zonas de PROTECCIÓN

Corte 5



● Protección completa

PROTECCIÓN AGUJAS



40 cm

B 3 capas Superfabric protección agujas completo.

D Forro nylon.

8 / 10

1 par por bolsa

También disponible



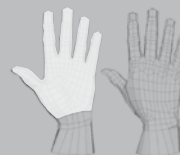
▶ 3041

- 3 capas Superfabric en palma y 2 capas en dorso
- Longitud: 30 cm
- Tallas 7 / 8 / 9 / 10



Zonas de PROTECCIÓN

Corte 5



● Recubrimiento en palma

PROTECCIÓN AGUJAS



A Algodón/poliéster blanco.

B Recubrimiento látex naranja en palma.

C Puño elástico.

D 3 capas Superfabric protección agujas.

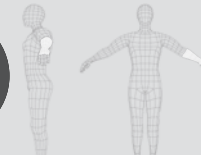
7 / 8 / 9 / 10

1 par por bolsa



Zonas de PROTECCIÓN

Corte 5



● Antebrazo

PROTECCIÓN AGUJAS



B Manguito 2 capas Superfabric protección agujas. Ambidiestro.

C Spandex en muñeca. Orificio para el pulgar.

8 / 9 / 10

1 unidad por bolsa

ES +

RIESGOS ESPECIALES

ESPECIALES

Modelo

NXT 10302

CE EN 388
Cat. 2 414X



SERIE TÉCNICA

made with SuperFabric® material

2090

CE EN 388
Cat. 2 4543



400 R6E

CE EN 388
Cat. 2 4533



SERIE TÉCNICA

made with SuperFabric® material

Serie



Materiales

- A** Soporte
- B** Recubrimiento
- C** Puño
- D** Interior

Galga

Talla

Embalaje

Zonas de PROTECCIÓN

Corte 5 zona gris

PROTECCIÓN CORTE

+ Protección media mano

Zonas de PROTECCIÓN

Corte 5

PROTECCIÓN CORTE

+ Protección en dorso

Zonas de PROTECCIÓN

Corte 5

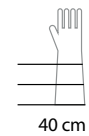
PROTECCIÓN CORTE

+ Protección en palma

- A** Fibra Coretek blanca.
- B** Recubrimiento Superfabric en índice, anular, pulgar, media palma y dorso.
- C** Puño elástico.

- A** Dorso con protección impactos en IR-X® Impact Exoskeleton™.
- B** Polietileno de alta densidad y fibra de vidrio. Recubrimiento nitrilo en palma.
- C** Puño elástico.

- B** 2 capas Superfabric protección al corte. Puntos PVC en palma.
- D** Forro rejilla.



6 / 7 / 8 / 9 / 10

1 unidad por bolsa

Galga 13

7 / 8 / 9 / 10

1 par por bolsa

8 / 9 / 10 / 11

1 par por bolsa



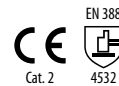
AG 1000 9S



SERIE TÉCNICA

made with SuperFabric® material

AS 019S



SERIE TÉCNICA

made with SuperFabric® material

AP 322



SERIE TÉCNICA

made with SuperFabric® material

Zonas de PROTECCIÓN

Corte 5

PROTECCIÓN CORTE

Antebrazo

Zonas de PROTECCIÓN

Corte 5

PROTECCIÓN CORTE

Antebrazo

Zonas de PROTECCIÓN

Corte 5

PROTECCIÓN CORTE

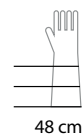
Parte frontal del cuerpo

- B Manguito 1 capa Superfabric protección al corte.
- C Spandex en muñeca. Orificio para el pulgar.

8 / 9 / 10

1 unidad por bolsa

- B Manguito 1 capa Superfabric protección al corte. Ambidiestro.



8 / 9 / 10

1 unidad por bolsa

- B Delantal 2 capas Superfabric protección al corte.



1 unidad por bolsa

"Participamos activamente en los nuevos canales de comunicación"



RIESGOS ESPECIALES



ESPECIALES



SHO

SHO

OWWA



Riesgos mecánicos

Protección al corte

Riesgos térmicos

Riesgos químicos

Contacto con alimentos

Guantes antiestáticos



SHOWA®

SHOWA

SHOWA

Modelo



Serie



Riesgos MECÁNICOS

Materiales

- A** Soporte
- B** Recubrimiento
- C** Puño
- D** Interior

Talla

Embalaje

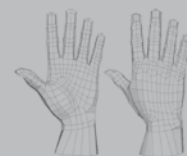
Alternativas

310 N



LÁTEX

Zonas de PROTECCIÓN



General



- A** Algodón poliéster amarillo sin costuras.
- B** Recubrimiento látex rugoso naranja en palma.
- C** Puño elástico.

7/S / 8/M / 9/L / 10/XL

120 pares por caja / 10 pares por bolsa

También disponible



- 310 V**
- Látex verde
- Además talla 6/XS

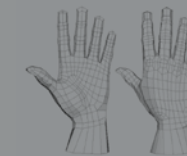
- 310 NG**
- Algodón poliéster gris, látex negro

350 R



NITRILO

Zonas de PROTECCIÓN



General



- A** Algodón poliéster sin costuras.
- B** Recubrimiento nitrilo verde en palma.
- C** Puño elástico.

7/S / 8/M / 9/L / 10/XL

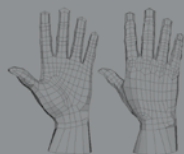
120 pares por caja / 10 pares por bolsa

7199 NC



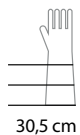
NITRILO

Zonas de PROTECCIÓN



General

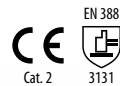
- A** Algodón jersey.
- B** Recubrimiento nitrilo azul completo.
- C** Cartera recubierta.



10

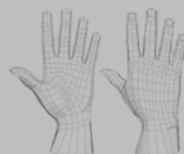
72 pares por caja / 6 pares por bolsa

BO 500



POLIURETANO

Zonas de PROTECCIÓN



General

- A** Nylon blanco sin costuras.
- B** Recubrimiento poliuretano blanco en palma.
- C** Puño elástico.

6/S / 7/M / 8/L / 9/XL

120 pares por caja / 10 pares por bolsa

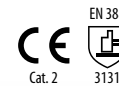
También disponible



BO 600
• Poliuretano en puntas dedos

BO 500NG
• Nylon negro
• Poliuretano negro

265 R



NITRILO

Zonas de PROTECCIÓN



General

- A** Nylon azul sin costuras.
- B** Recubrimiento nitrilo fino azul en palma.
- C** Puño elástico extra 9 cm.

6/S / 7/M / 8/L / 9/XL

120 pares por caja / 10 pares por bolsa

ES +

SHOWA

Modelo

370



380



341



Serie



Materiales



NITRILO



Zonas de PROTECCIÓN

General



NITRILO FOAM



Zonas de PROTECCIÓN

General



LÁTEX FOAM



Zonas de PROTECCIÓN

General

- A** Soporte
- B** Recubrimiento
- C** Puño
- D** Interior

- A** Nylon blanco sin costuras.
- B** Recubrimiento nitrilo gris en palma.
- C** Puño elástico.

- A** Nylon azul sin costuras.
- B** Recubrimiento nitrilo foam negro en palma. Acabado antideslizante.
- C** Puño elástico.

- A** Nylon sin costuras. Disponible en colores violeta, gris y rojo.
- B** Recubrimiento látex foam rugoso negro en palma.
- C** Puño elástico.

Talla

6/S / 7/M / 8/L / 9/XL / 10/XXL

6/S / 7/M / 8/L / 9/XL

6/S / 7/M / 8/L / 9/XL

Embalaje

120 pares por caja / 10 pares por bolsa

120 pares por caja / 10 pares por bolsa

120 pares por caja / 10 pares por bolsa

También disponible

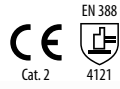


- 370 NG**
- Nylon negro
- Nitrilo gris
- Además talla 5/XS

Alternativas

"A través de TB Quality Control supervisamos la producción desde el inicio en el lugar de origen"

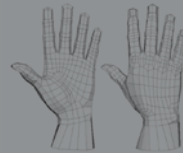
376 R



Zonas de PROTECCIÓN



NITRILLO FOAM



General

- A** Nylon gris sin costuras.
- B** Recubrimiento nitrilo azul. Dorso descubierto. Doble capa nitrilo negro foam negro en palma.
- C** Puño elástico.

6/S / 7/M / 8/L / 9/XL / 10/XXL

120 pares por caja / 10 pares por bolsa

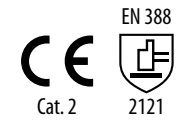
También disponible



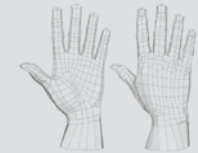
377

• Recubrimiento completo

306



Zonas de PROTECCIÓN



General

Tejidos

1	Látex rugoso
2	Látex foam
3	Nylon

- A** Nylon gris sin costuras.
- B** Recubrimiento completo látex foam azul. Recubrimiento látex rugoso negro en palma.
- C** Puño elástico.

7/M / 8/L / 9/XL

120 pares por caja / 10 pares por bolsa

Destreza y agarre en seco y húmedo



SHOWA



Modelo



Serie



Protección al CORTE

Materiales

- A** Soporte
- B** Recubrimiento
- C** Puño
- D** Interior

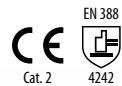
Grosor / Galga

Talla

Embalaje

Alternativas

545

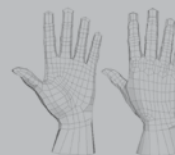


541



Zonas de PROTECCIÓN

Corte 2



General

HPPE



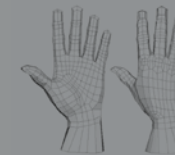
- A** Fibra HPPE gris sin costuras.
- B** Recubrimiento nitrilo azul en palma.
- C** Puño elástico.

6/S / 7/M / 8/L / 9/XL

120 pares por caja / 10 pares por bolsa

Zonas de PROTECCIÓN

Corte 3



General

HPPE



- A** Fibra HPPE negro sin costuras.
- B** Recubrimiento poliuretano negro en palma.
- C** Puño elástico.

6/S / 7/M / 8/L / 9/XL / 10/XXL

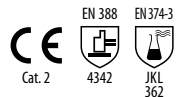
200 pares por caja / 10 pares por bolsa

También disponible



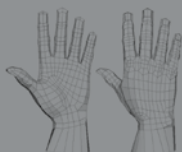
- 542X**
- Fibra HPPE blanca
- Sin recubrimiento

▶ 660 KV



Zonas de **PROTECCIÓN**

Corte **3**

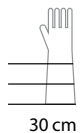


KEVLAR



General

- A** Tejido Kevlar sin costuras.
- B** Recubrimiento completo PVC azul triple baño.



1,3 mm

8/M / 9/L / 10/XL

120 pares por caja / 10 pares por bolsa

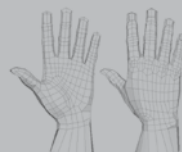
"Nuestra ubicación nos permite servir los pedidos en un máximo de 48 h"

▶ GPK V1



Zonas de **PROTECCIÓN**

Corte **4**



KEVLAR



General

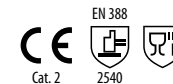
- A** Tejido Kevlar sin costuras.
- B** Recubrimiento látex rugoso azul en palma.
- C** Puño elástico.

También disponible



▶ **GPK V2R**
• Nitrilo verde

▶ 8110 D/FLEX



Zonas de **PROTECCIÓN**

Corte **5**



FIBRA SPECTRA



General

- A** Fibra Spectra azul. Ambidiestro.
- C** Puño elástico.

Galga 10

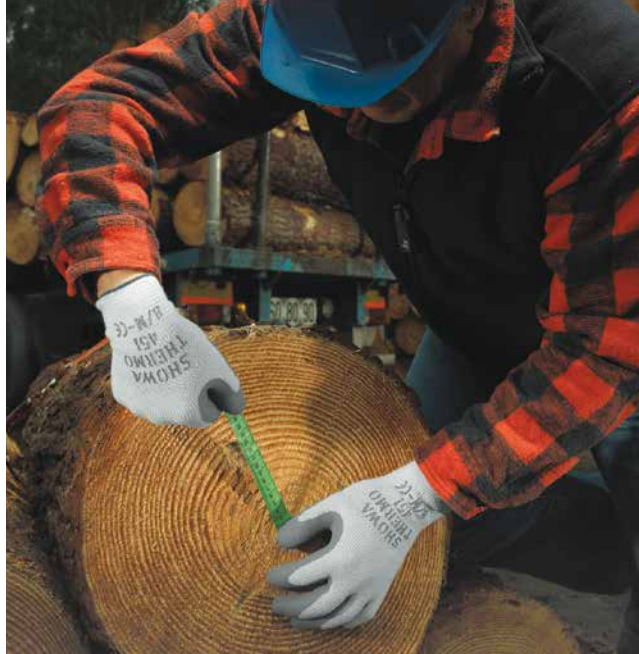
6 / 7 / 8 / 9 / 10

12 unidades por caja / 1 unidad por bolsa

SHOWA

ES +

Modelo



Serie



Riesgos TÉRMICOS

Materiales

- A** Soporte
- B** Recubrimiento
- C** Puño
- D** Interior

Talla

Embalaje

Los guantes Showa Best Glove protegen al usuario frente a las lesiones por frío, los deslizamientos y la congelación, mientras que proporcionan un nivel satisfactorio de comodidad y protección.

El modelo 8814 Charguard protege las manos de quemaduras y las consecuentes cicatrices irreparables hasta una temperatura de 250° C.

451



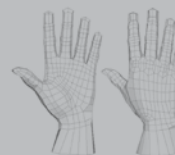
SHOWA



INTERIOR ACRÍLICO



Zonas de PROTECCIÓN



General

- A** Algodón/poliéster gris sin costuras.
- B** Recubrimiento látex rugoso gris en palma.
- C** Puño elástico.
- D** Interior acrílico.

7/S / 8/M / 9/L / 10/XL

120 pares por caja / 10 pares por bolsa

477



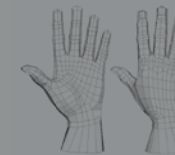
SHOWA



INTERIOR ACRÍLICO



Zonas de PROTECCIÓN



General

- A** Nylon/poliéster gris sin costuras.
- B** Recubrimiento nitrilo azul. Doble capa nitrilo foam negro en palma.
- C** Puño elástico.
- D** Interior acrílico.

7/M / 8/L / 9/XL / 10/XXL

60 pares por caja / 5 pares por bolsa



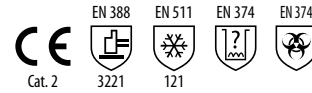
▶ 282 TEMRES



B



▶ 460



B



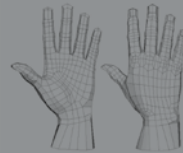
▶ 8814 CHARGUARD



B



Zonas de **PROTECCIÓN**

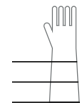


General

FORRO ACRÍLICO



- A** Nylon.
- B** Recubrimiento completo de poliuretano doble.
- D** Forro acrílico.

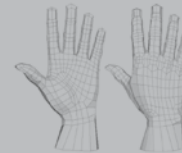


28 cm

8 / 9 / 10 / 11

60 pares por caja / 10 pares por bolsa

Zonas de **PROTECCIÓN**

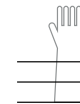


General

PVC



- A** Algodón sin costuras.
- B** PVC naranja doble baño.
- D** Interior acrílico.

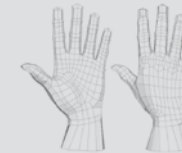


30 cm

8/M/9/L/10/XL

60 pares por caja / 10 pares por bolsa

Zonas de **PROTECCIÓN**

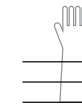


General

NEOPRENO



- A** Acrílico blanco.
- B** Recubrimiento completo pulverizado de neopreno negro.
- D** Forro no tejido.



35,5 cm

7 / 8 / 9 / 10 / 11

12 pares por caja

Hasta
250°

ES +

SHOWA

*"Investigamos nuevos materiales
y diseñamos productos
con altas prestaciones en protección"*

Modelo

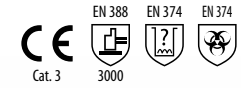


7700 PFT N-DEX



SHOWA N-DEX

160



SHOWA

Serie



Riesgos QUÍMICOS

Materiales

- A** Soporte
- B** Recubrimiento
- C** Puño
- D** Interior

Grosor

Talla

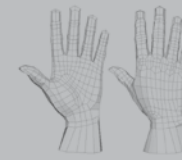
Embalaje

Alternativas



NITRILO

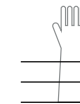
Zonas de PROTECCIÓN



General



- A** Nitrilo negro con propiedades electrostáticas. Fórmula Low-modulus. Yemas acabado rugoso.



24 cm

- D** Sin polvo.

0,2 mm

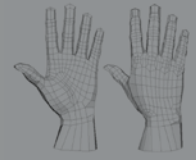
7/S / 8/M / 9/L / 10/XL

10 dispensadores por caja / 100 unidades por dispensador



PVC

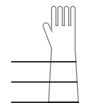
Zonas de PROTECCIÓN



General



- A** PVC azul.



30 cm

- D** Tratamiento SLIP-ON.

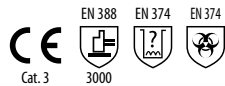
0,3 mm

8/M / 9/L / 10/XL

240 pares por caja / 10 pares por bolsa

"Analizamos y mejoramos continuamente la ergonomía y comodidad"

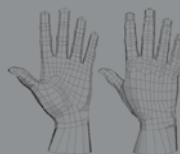
▶ **BO 700**



A



Zonas de **PROTECCIÓN**

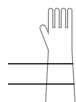


General

PVC



A PVC blanco.



30 cm

D Tratamiento SLIP-ON.

0,3 mm

7/S / 8/M / 9/L / 10/XL

100 pares por caja / 10 pares por bolsa

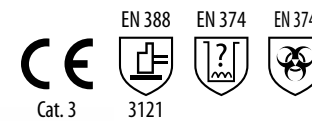
También disponible



▶ **BO 710**

- Manguito termosellado
- Longitud: 65 cm

▶ **620**



B

1

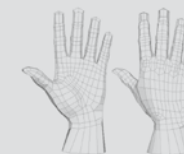
2

Tejidos

1	PVC
2	Algodón



Zonas de **PROTECCIÓN**



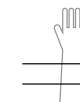
General

PVC



A Algodón sin costuras.

B PVC naranja doble baño.



30 cm

1,1 mm

8/M / 9/L / 10/XL

120 pares por caja / 10 pares por bolsa

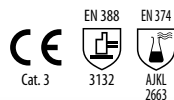
Muy cómodo para un uso continuado



ES +

Modelo

720



A

SHOWA

772



B

SHOWA

660



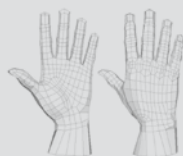
B

SHOWA

Serie



Zonas de PROTECCIÓN

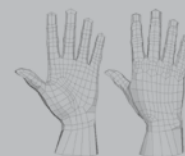


General

NITRILO



Zonas de PROTECCIÓN

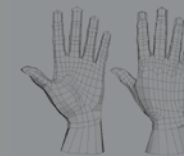


General

NITRILO



Zonas de PROTECCIÓN



General

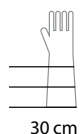
NITRILO



Materiales

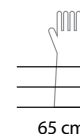
- A Soporte
- B Recubrimiento
- C Puño
- D Interior

- A Nylon/poliéster sin costuras.
- B Nitrilo azul templado.



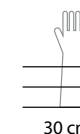
30 cm

- A Algodón poliéster.
- B Nitrilo amarillo templado. Manguito termosellado.



65 cm

- A Algodón sin costuras.
- B PVC azul triple baño.



30 cm

Grosor

1,1 mm

Talla

7/S / 8/M / 9/L / 10/XL / 11/XXL

Embalaje

120 pares por caja / 10 pares por bolsa

0,8 mm

8/M / 9/L / 10/XL

60 pares por caja / 5 pares por bolsa

1,3 mm

7/S / 8/M / 9/L / 10/XL / 11/XXL

120 pares por caja / 10 pares por bolsa

Alternativas

También disponible



771

- Longitud: 30 cm
- 120 pares por caja / 10 pares por bolsa

También disponible



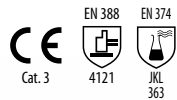
660 /34

- Longitud: 34 cm
- Tallas 9/L / 10/XL / 11/XXL

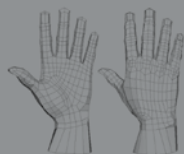
650

- Longitud: 25 cm

690



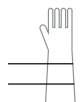
Zonas de PROTECCIÓN



General

PVC

- A Algodón sin costuras.
- B PVC azul triple baño. Manguito termosellado.



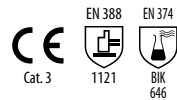
65 cm

1,3 mm

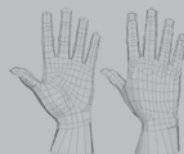
7/S / 8/M / 9/L / 10/XL / 11/XXL

120 pares por caja / 10 pares por bolsa

878



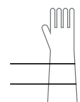
Zonas de PROTECCIÓN



General

BUTILO

- A Butilo negro liso.
- C Puño enrollado.



35 cm

0,70 mm

8 / 9 / 10 / 11

12 pares por caja / 1 par por bolsa

También disponible



- 874
- Grosor: 0,35 mm
- Además talla 7
- Cambia normativa



890



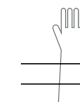
Zonas de PROTECCIÓN



General

VITÓN

- A Vitón negro liso.
- C Puño enrollado.



35 cm

0,70 mm

9 / 10

12 pares por caja / 1 par por bolsa

También disponible



- 892
- Grosor: 0,3 mm
- Longitud: 30 cm
- Tallas 7 / 8 / 9 / 10 / 11
- Cambia normativa



ES +

SHOWA

Modelo

Serie



Contacto con ALIMENTOS

Materiales

- A** Soporte
- B** Recubrimiento
- C** Puño
- D** Interior

Grosor

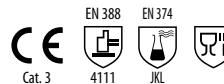
Talla

Embalaje

Alternativas



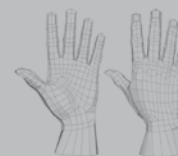
NSK 24



NITRILO

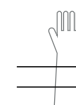


Zonas de PROTECCIÓN



General

- A** Algodón poliéster.
- B** Recubrimiento nitrilo azul rugoso.



35 cm

8/S / 9/M / 10/L / 11/XL

72 pares por caja / 12 pares por bolsa

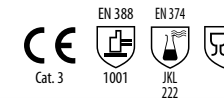


También disponible

NSK 26

- Manguito termosellado.
- Longitud: 65 cm

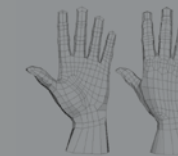
707 NITRI-DEX



NITRILO

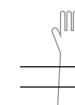


Zonas de PROTECCIÓN



General

- A** Nitrilo azul acabado en relieve.



30 cm

- D** Interior clorinado.

0,23 mm

6 / 7 / 8 / 9 / 10 / 11

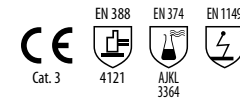
150 pares por caja / 25 pares por bolsa



AO 150



660 ESD



Guantes

ANTIESTÁTICOS

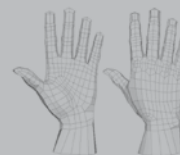
El cuerpo humano acumula pequeñas cargas eléctricas que pueden dañar componentes como los circuitos impresos. Showa Best Glove ofrece una amplia gama de guantes para proteger a estos componentes frente a la electricidad estática. Soportes con propiedades antiestáticas evitan que las cargas electrostáticas migren desde la mano hacia el objeto manipulado, ya que las canaliza hacia el cuerpo para dispersarlas en el aire y descargarlas en la tierra. El uso de guantes no es, de por sí, suficiente para proteger estos productos, se deben combinar con otros equipos antiestáticos.



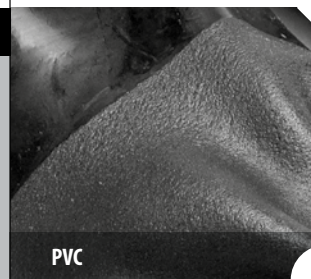
ANTIESTÁTICO



Zonas de PROTECCIÓN



General



PVC



Zonas de PROTECCIÓN



General

A Nylon y acrílico antiestático. Resistividad de superficie $10^6 \Omega$.

C Puño elástico.

6/S / 7/M / 8/L / 9/XL

240 pares por caja / 10 pares por bolsa

También disponible



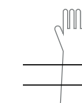
AO 170

- Recubrimiento poliuretano en palma
- Cambia normativa



A Algodón sin costuras con fibra de carbono.

B PVC negro triple baño. Resistividad de superficie $10^8 / 10^9 \Omega$.



30 cm

1,3 mm

9/L / 10/XL

120 pares por caja / 10 pares por bolsa

ES +

SHOWA

Modelo



Serie



ACCESORIOS

Materiales

A Descripción

Tomás Bodero, en su afán por dar servicio a sus clientes ofrece una serie de accesorios a los guantes profesionales de gran ayuda para el usuario.

Ancho

Talla

Embalaje

Alternativas

▶ PORTAGUANTES CLICK



SERIE EUROPA



PARA EL CINTURÓN



COMPLEMENTO

A Accesorio para sujetar los guantes en el cinturón. Elaborado en plástico en diferentes colores. Posibilidad de personalizarlos.

1 unidad por bolsa

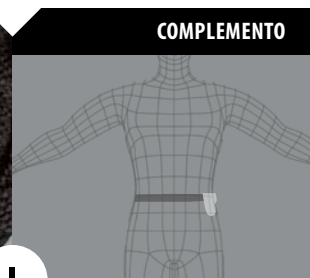
▶ PORTAGUANTES VELCRO



SERIE EUROPA



PARA EL CINTURÓN



COMPLEMENTO

A Accesorio para sujetar los guantes en el cinturón. Elaborado con material sintético. Posibilidad de personalizarlos.

1 unidad por bolsa

"Garantizamos la satisfacción de nuestros clientes integrando un eficaz servicio postventa"

ESTUCHE MUESTRARIO

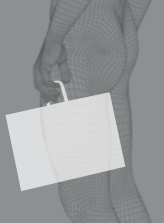


SERIE EUROPA



VISITAS COMERCIALES

MUESTRARIO



A Bolsa desplegable con 8 bolsillos interiores para transportar y exponer guantes. Herramienta muy útil en las visitas comerciales.

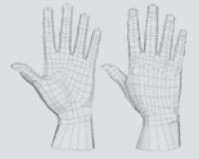
1 unidad por bolsa

BANTEX



GASA ADHESIVA

Zonas de PROTECCIÓN



General

SERIE EUROPA



A Vendajes protectores de gasa adhesiva. No pierden las propiedades de adhesión.



Vendaje de anclaje en dedos

1,9 y 2,3 cm

1,9 cm caja 16 unidades / 2,3 cm caja 12 unidades





WEB www.tomasbodero.com

BLOG www.quieroungante.es



twitter.com/GuantesTB



facebook.com/Guantes.Tomas.Bodero

Todos los modelos de este catálogo, así como las novedades,
podrás encontrarlos en nuestra web:

www.tomasbodero.com

Pol. Industrial Villagonzalo de Pedernales - C/ Piedra de Sílex
09195 Villagonzalo de Pedernales - BURGOS - Spain

Teléfonos: **947 47 42 26** • **947 47 42 27** - Fax. 947 47 43 17
E-mail: ventas@tomasbodero.com

Teléfono de atención al cliente:

902 44 66 22



www.tomasbodero.com